

Схема расположения границ публичного сервитута

начальника департамен

Объект: Строительство КЛ 0,4 кВ от РУ 0,4 кВ ТП-5034; Реконструкция РУ 0,4 кВ ТП-5034 (установка ячеек и оборудования учета э/э) для электроснабжения многоквартирной жилой застройки по адресу: Пермский край, г. Пермь, ул. Советская (кад. номер зем. участка 59:01:4410039:590)

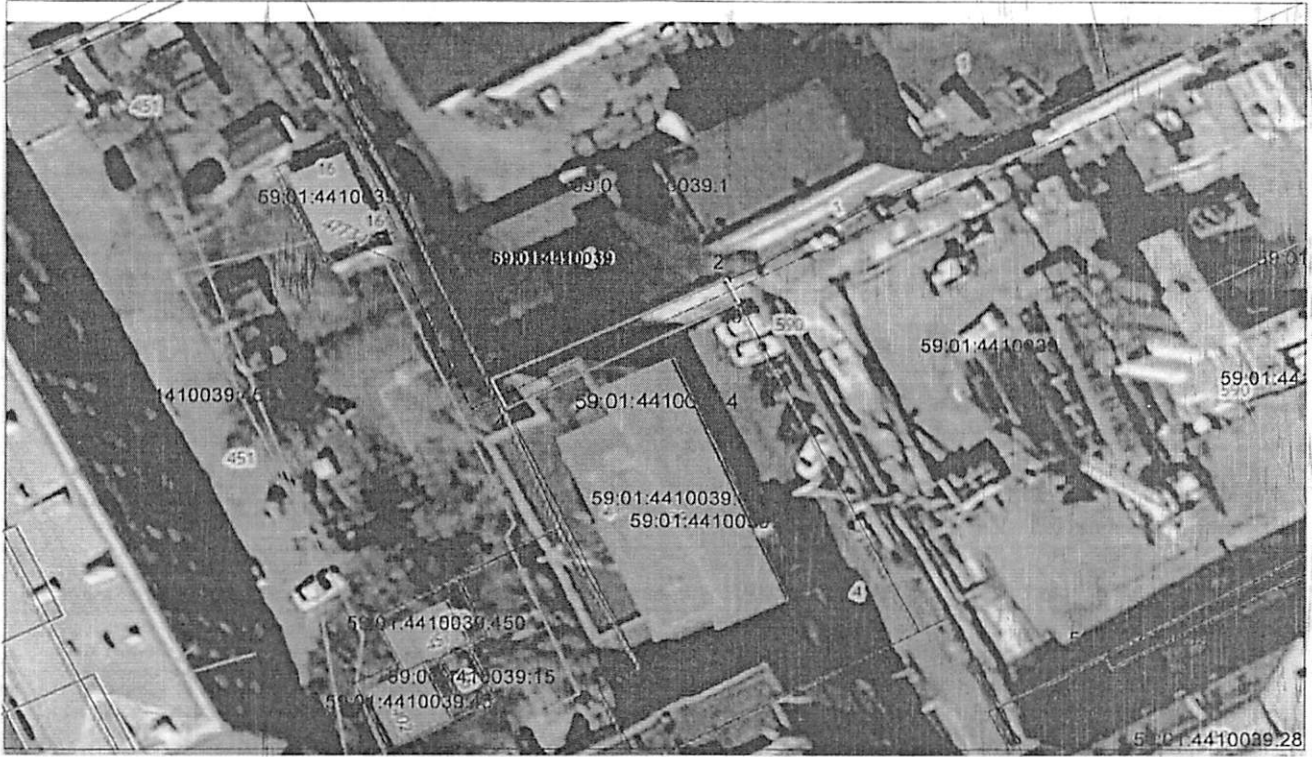
администрации г. Перм

Местоположение: Пермский край, г. Пермь, Ленинский район, ул. Советская, 20а (59:01:4410039:4)

07.08.2024

Площадь земель или части земельного участка, кв.м.: 70

№ 21-01-03-7459



№№ точек	X	Y
1	518666.99	2232167.17
2	518677.05	2232189.14
3	518674.82	2232190.29
4	518664.06	2232168.60
1	518666.99	2232167.17

Условные обозначения:

- граница публичного сервитута
- граница земельного участка, сведения которого внесены в ЕГРН
- - - - - проектное местоположение инженерного сооружения
- 59:01:4410039 обозначение кадастрового квартала
- 59:01:4410039:4 обозначение кадастрового номера земельного участка

Масштаб 1:600

Система координат МСК-59, зона 2  
 Метод определения координат: Метод спутниковых геодезических измерений (определений)  
 средняя квадратическая погрешность положения характерных точек (М) $\approx$  0,10 м

Департамент земельных отношений  
 администрации города Перми  
 Внесено в муниципальный реестр земель  
 3559:4877С  
 «12» 08 2024г.

О.Л. Теплых

О.Л. Теплых