

15.08.2024
Распоряжением
начальника департаме






Раздел 4
План границ объекта

земельных отношений
№ 21-01-03-7460
администрации г. Пер



Масштаб 1:1 000

Используемые условные знаки и обозначения:

-  - Граница публичного сервитута
-  - Характерная точка публичного сервитута
-  - Существующая часть границы, имеющиеся в ГКН сведения о которой достаточны для определения ее местоположения
-  - Границы кадастрового деления
-  - Границы территориальных зон и зон с особыми условиями использования территорий

Подпись



Дата « 18 » июня 20 24 г.

Место для оттиска печати (при наличии) лица, составившего описание местоположения границ объекта

Департамент земельных отношений
администрации города Перми
Занесено в муниципальный реестр земель
2545/31/10
« 01 » 01 2024 г.
Александр А. М.

ГРАФИЧЕСКОЕ ОПИСАНИЕ

местоположения границ введенных пунктов, территориальных зон, особо охраняемых природных территорий, зон с особыми условиями использования территорий

Зона публичного сервитута для размещения объекта: тепловая трасса с кадастровым номером 59:01:0000000:14722

(наименование объекта, местоположение границ и/или его описание (далее - объект))

Раздел 1

Сведения об объекте

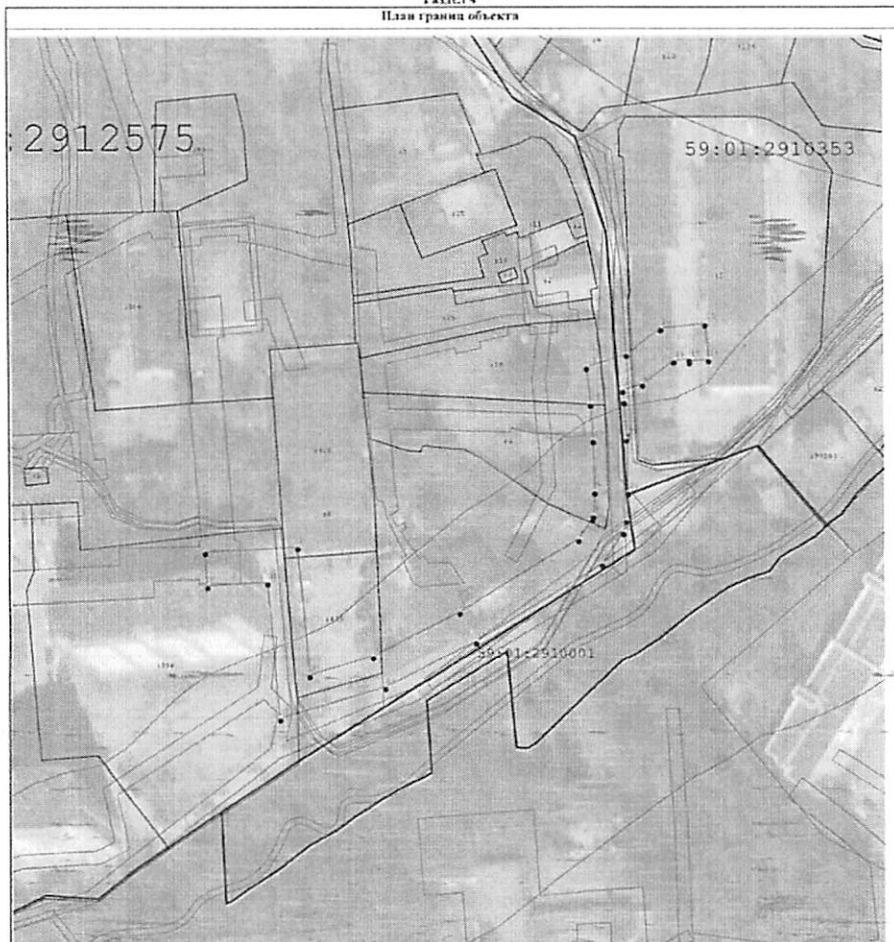
№ п/п	Характеристики объекта	Описание характеристик
1	2	3
1	Местоположение объекта	
2	Площадь объекта ± величина погрешности определения площади (P ± ΔP)	—
3	Иные характеристики объекта	Вид объекта росстра границ: Зона с особыми условиями использования территории Вид объекта по документу: Зона публичного сервитута Содержание ограничений использования объектов недвижимости в пределах зон или территорий: Публичный сервитут в целях организации теплоснабжения, для эксплуатации объекта: тепловая трасса с кадастровым номером 59:01:0000000:14722 Наименование охраняемого объекта: тепловая трасса с кадастровым номером 59:01:0000000:14722

Раздел 2

Сведения о местоположении границ объекта

1. Система координат МСК-59, зона 2					
2. Сведения о характерных точках границ объекта					
Обозначение характерных точек границ	Координаты, м		Метод определения координат характерной точки	Средняя квадратическая погрешность положения характерной точки (M), м	Описание обозначения точки на местности (при наличии)
	X	Y			
1	2	3	4	5	6
1	529 500,51	2 235 684,37	Метод спутниковых геодезических измерений (определений)	0,10	—
2	529 502,05	2 235 712,14		0,10	
3	529 464,08	2 235 715,68		0,10	
4	529 469,68	2 235 734,75		0,10	
5	529 482,80	2 235 760,91		0,10	
6	529 504,28	2 235 796,30		0,10	
7	529 510,49	2 235 800,44		0,10	
8	529 511,52	2 235 800,71		0,10	
9	529 518,49	2 235 801,14		0,10	
10	529 533,81	2 235 800,69		0,10	
11	529 544,76	2 235 800,00		0,10	
12	529 555,95	2 235 798,83		0,10	
13	529 559,79	2 235 810,76		0,10	
14	529 567,50	2 235 820,89		0,10	
15	529 568,91	2 235 834,01		0,10	
16	529 558,19	2 235 835,04		0,10	
17	529 557,66	2 235 829,41		0,10	

Раздел 4
План границ объекта



Масштаб 1:1 000

Используемые условные знаки и обозначения:

- Граница публичного сервитута
- Характерная точка публичного сервитута
- Существующая часть границы, имеющаяся в ГКИ сведениях о которой достаточно для определения ее местоположения
- Границы кадастрового деления
- Границы территориальных зон и зон с особыми условиями использования территорий

Подпись _____ Дата « 18 » июня 20 24 г.

Место для отрыва листов (при наличии) линия, составившего описание местоположения границ объекта

ТЕКСТОВОЕ ОПИСАНИЕ
местоположения границ населенных пунктов, территориальных зон

Прохождение границы		Описание прохождения границы
от точки	до точки	
1	2	3
—	—	—