

Место для отписки печати (при наличии) лица, составившего описание местоположения границ объекта



Подпись _____ Дата « 18 » июня 20 24 г.

- Границы территориальных зон и зон с особыми условиями использования территорий
- Границы кадастрового деления

- Существующая часть границ, имеющаяся в ГИИ сведения о которой достаточны для определения ее местоположения

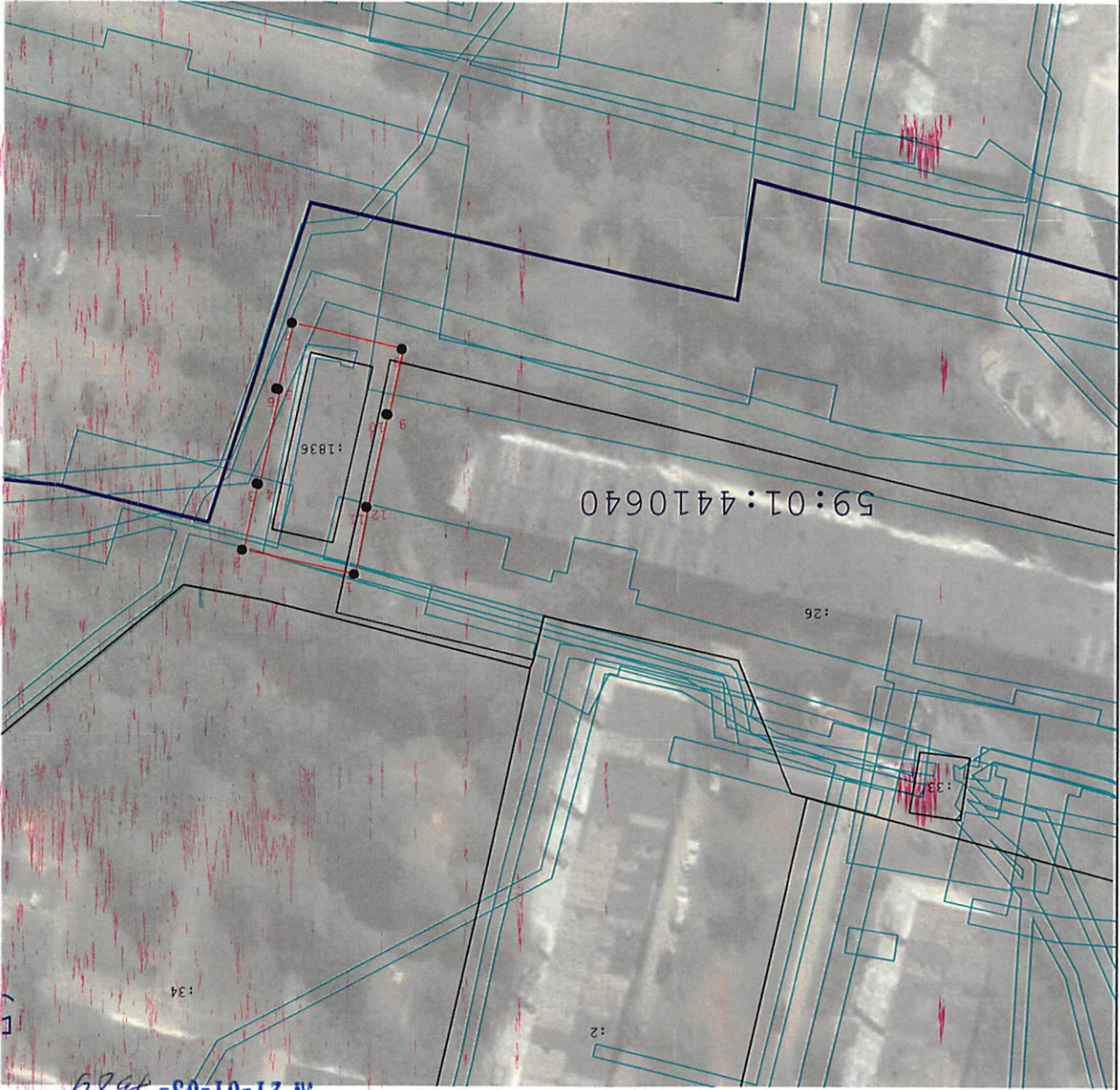
- Характерная точка публичного сервитута

- Граница публичного сервитута

Используемые условные знаки и обозначения:

Департамент земельных отношений
администрации города Перми
Занесено в муниципальный реестр земель
№ 61/02-01/2024-01/001/2024
« 18 » 08 2024
Катков Е.Н.

Масштаб 1:1 000



План границ объекта

Раздел 4

Распоряжением начальника
Департамента земельных
отношений администрации
города Перми
от 19.08.2024
№ 21-01-03-4680

Раздел 3

Сведения о местоположении измененных (уточненных) границ объекта

1. Система координат МСК-59, зона 2							
2. Сведения о характерных точках границ объекта							
Обозначение характерных точек границы	Существующие координаты, м		Измененные (уточненные) координаты, м		Метод определения координат характерной точки	Средняя квадратическая погрешность положения характерной точки (Mf), м	Описание обозначения точки на местности (при наличии)
	X	Y	X	Y			
1	2	3	4	5	6	7	8
—	—	—	—	—	—	—	—
3. Сведения о характерных точках части (частей) границы объекта							
1	2	3	4	5	6	7	8
—	—	—	—	—	—	—	—

**ТЕКСТОВОЕ ОПИСАНИЕ
местоположения границ населенных пунктов, территориальных зон**

Прохождение границы		Описание прохождения границы
от точки	до точки	
1	2	3
—	—	—