

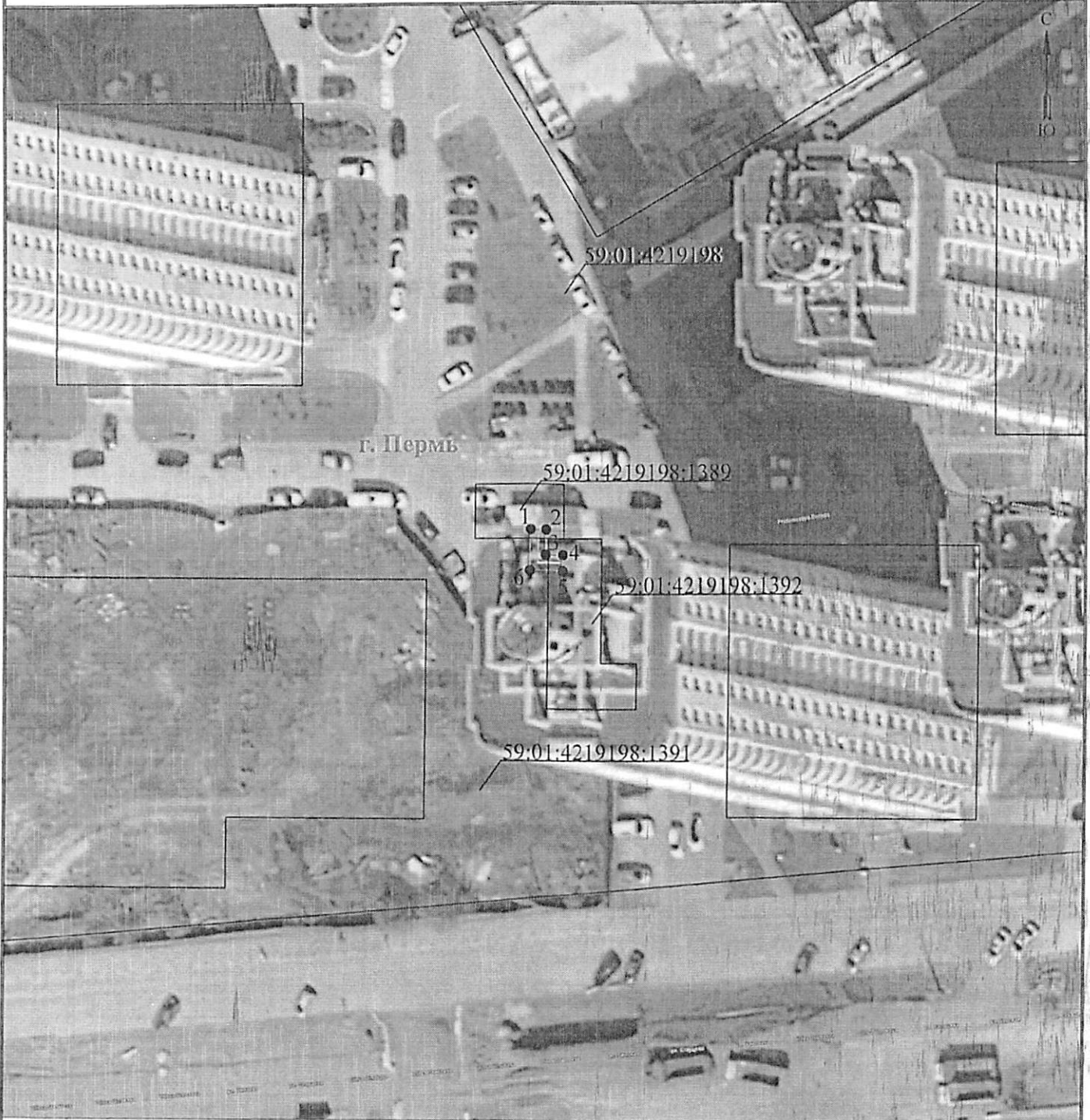
Схема расположения границ публичного сервитута  
для эксплуатации объекта электросетевого хозяйства

земельных отношений  
администрации г. Перми  
от 20.08.2024  
№ 24-01-03-7609

КЛ-6КВ РП-109 - БКТП-2323

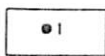
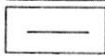
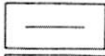
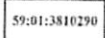
(наименование объекта)

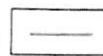
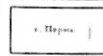

План границ объекта



Используемые условные знаки и обозначения:

Масштаб 1:500

-  - обозначение характерной точки границы устанавливаемого публичного сервитута
-  - границы земельных участков, попадающих в зону публичного сервитута
-  - граница кадастрового квартала
-  59:01:3810290 - номер кадастрового квартала

-  - граница устанавливаемого публичного сервитута
-  г. Пермь - наименование населенного пункта
-  - ось линии, контур объекта

Департамент земельных отношений  
администрации города Перми  
Занесено в муниципальный реестр земель  
14 9198: 57 ЛС 24

Давыдова Е.К.

## ГРАФИЧЕСКОЕ ОПИСАНИЕ

местоположения границ населенных пунктов, территориальных зон,  
особо охраняемых природных территорий,  
зон с особыми условиями использования территории

Публичный сервитут для эксплуатации объекта электросетевого хозяйства «КЛ-6КВ РП-109 - БКТП-2323»  
(наименование объекта, местоположение границ которого описано (далее - объект)

### Раздел 1

Сведения об объекте		
№ п/п	Характеристики объекта	Описание характеристик
1	2	3
1	Местоположение объекта	Российская Федерация, Пермский край, Пермский городской округ, г. Пермь
2	Площадь объекта +/- величина погрешности определения площади (P+/- Дельта P)	15 кв.м ± 1 кв.м
3	Иные характеристики объекта	Публичный сервитут устанавливается в целях эксплуатации объекта электросетевого хозяйства «КЛ-6КВ РП-109 - БКТП-2323» (согласно п.1 ст. 39.37 «Земельного кодекса Российской Федерации» от 25.10.2001 г. №136-ФЗ (далее – ЗК РФ); Срок установления публичного сервитута - сорок девять лет (согласно п.1 ст. 39.45 ЗК РФ).

**Раздел 2**

Сведения о местоположении границ объекта					
1. Система координат <u>МСК-59. зона 2</u>					
2. Сведения о характерных точках границ объекта					
Обозначение характерных точек границ	Координаты, м		Метод определения координат характерной точки	Средняя квадратическая погрешность положения характерной точки ( $M_i$ ), м	Описание обозначения точки на местности (при наличии)
	X	Y			
1	2	3	4	5	6
1	517255.81	2236760.83	Метод спутниковых геодезических измерений (определений)	0.10	-
2	517255.77	2236762.83	Метод спутниковых геодезических измерений (определений)	0.10	-
3	517252.52	2236762.77	Метод спутниковых геодезических измерений (определений)	0.10	-
4	517252.49	2236765.02	Метод спутниковых геодезических измерений (определений)	0.10	-
5	517250.49	2236765.00	Метод спутниковых геодезических измерений (определений)	0.10	-
6	517250.54	2236760.73	Метод спутниковых геодезических измерений (определений)	0.10	-
1	517255.81	2236760.83	Метод спутниковых геодезических измерений (определений)	0.10	-
3. Сведения о характерных точках части (частей) границы объекта					
Обозначение характерных точек части границы	Координаты, м		Метод определения координат характерной точки	Средняя квадратическая погрешность положения характерной точки ( $M_i$ ), м	Описание обозначения точки на местности (при наличии)
	X	Y			
1	2	3	4	5	6
-	-	-	-	-	-