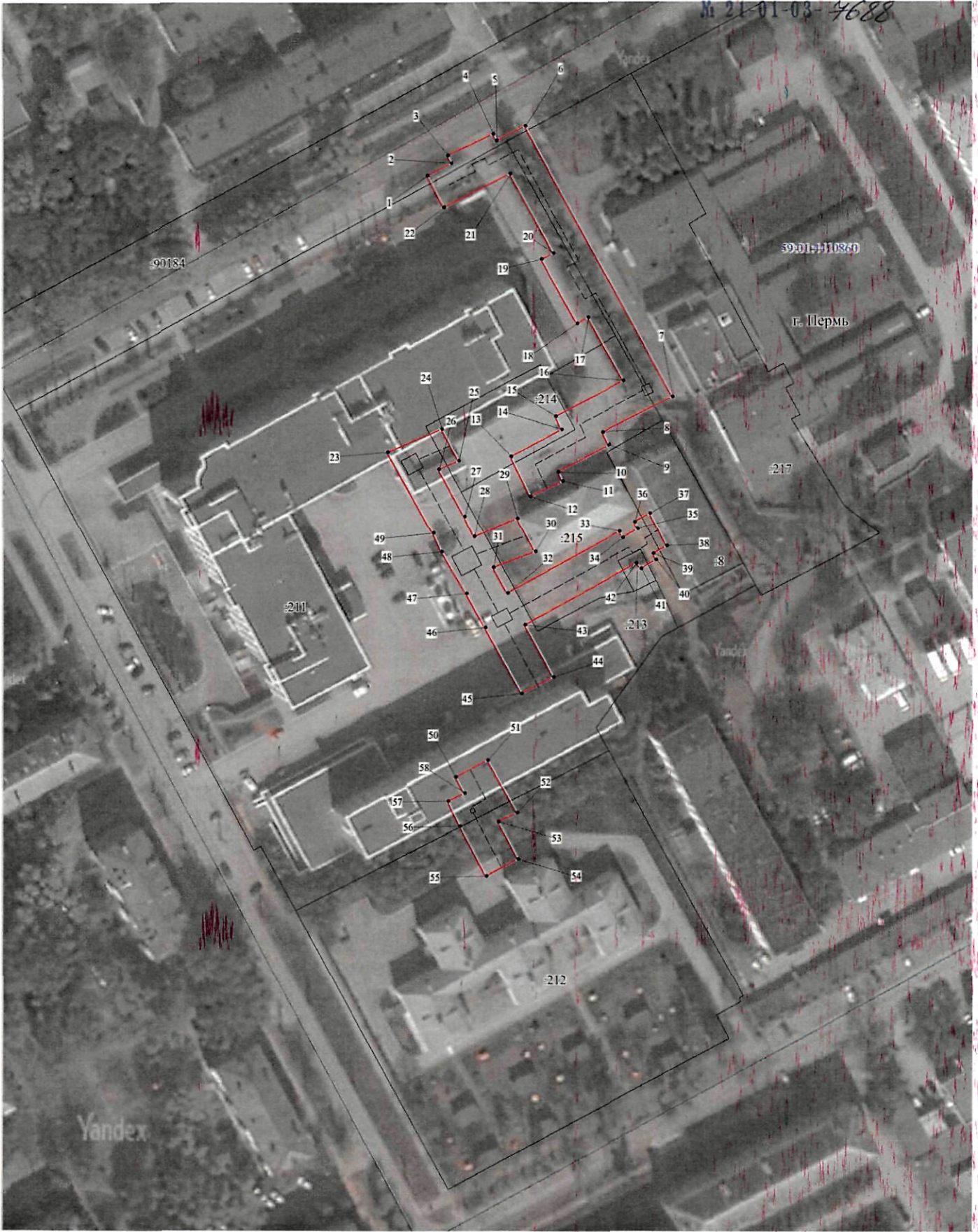


Публичный сервитут Инженерные сети
 Схема расположения границ публичного сервитута



- Используемые условные знаки и обозначения:
- - границы публичного сервитута
 - — — — — - трасса трубопровода
 - — — — — - границы кадастрового квартала
 - 59:01:1713036 - кадастровый номер квартала
 - 10 - границы учтенного земельного участка
 - 1 - кадастровый номер земельного участка
 - - характерная точка границы

Масштаб 1:1000

Департамент земельных отношений
 администрации города Перми
 Занесено в муниципальный реестр земель
 « 04 » 08 2024 г.
 200:470

Александр С. М.

**ОПИСАНИЕ МЕСТОПОЛОЖЕНИЯ ГРАНИЦ ПУБЛИЧНОГО СЕРВИТУТА
ПО ОБЪЕКТУ
Инженерные сети
Пермский край, г. Пермь
(наименование объекта)**

Сведения о местоположении границ объекта

1. Система координат МСК-59 (зона 2)

2. Сведения о характерных точках границ объекта

Обозначение характерных точек границ	Координаты, м		Метод определения координат и средняя квадратическая погрешность положения характерной точки (M _t), м	Описание закрепления точки на местности (при наличии)
	X	Y		
1	2	3	4	5
1	515031.23	2228867.13	Геодезический метод; M _t =0.1	-
2	515034.66	2228873.79	Геодезический метод; M _t =0.1	-
3	515036.82	2228872.79	Геодезический метод; M _t =0.1	-
4	515042.76	2228885.43	Геодезический метод; M _t =0.1	-
5	515040.91	2228886.29	Геодезический метод; M _t =0.1	-
6	515044.9	2228894.29	Геодезический метод; M _t =0.1	-
7	514969.79	2228935.33	Геодезический метод; M _t =0.1	-
8	514959.95	2228915.99	Геодезический метод; M _t =0.1	-
9	514956.4	2228917.61	Геодезический метод; M _t =0.1	-
10	514948.86	2228903.61	Геодезический метод; M _t =0.1	-
11	514946.31	2228904.84	Геодезический метод; M _t =0.1	-
12	514941.97	2228895.82	Геодезический метод; M _t =0.1	-
13	514953.14	2228890.45	Геодезический метод; M _t =0.1	-
14	514960.76	2228904.63	Геодезический метод; M _t =0.1	-
15	514964.39	2228902.97	Геодезический метод; M _t =0.1	-
16	514974.18	2228921.61	Геодезический метод; M _t =0.1	-
17	514991.85	2228911.9	Геодезический метод; M _t =0.1	-
18	514990.22	2228908.85	Геодезический метод; M _t =0.1	-
19	515007.91	2228898.88	Геодезический метод; M _t =0.1	-
20	515009.59	2228902.27	Геодезический метод; M _t =0.1	-
21	515031.66	2228890.15	Геодезический метод; M _t =0.1	-
22	515022.45	2228871.72	Геодезический метод; M _t =0.1	-
1	515031.23	2228867.13	Геодезический метод; M _t =0.1	-
23	514954.47	2228856.21	Геодезический метод; M _t =0.1	-
24	514960.85	2228871.19	Геодезический метод; M _t =0.1	-
25	514952.04	2228875.93	Геодезический метод; M _t =0.1	-
26	514949.61	2228870.35	Геодезический метод; M _t =0.1	-
27	514936.49	2228877.59	Геодезический метод; M _t =0.1	-
28	514931.04	2228880.06	Геодезический метод; M _t =0.1	-
29	514935.84	2228892.19	Геодезический метод; M _t =0.1	-
30	514926.85	2228897.06	Геодезический метод; M _t =0.1	-
31	514922.42	2228885.45	Геодезический метод; M _t =0.1	-

1	2	3	4	5
32	514915.29	2228889.35	Геодезический метод; Mt=0.1	-
33	514932.36	2228920.44	Геодезический метод; Mt=0.1	-
34	514930.61	2228921.38	Геодезический метод; Mt=0.1	-
35	514933.09	2228925.5	Геодезический метод; Mt=0.1	-
36	514934.8	2228924.83	Геодезический метод; Mt=0.1	-
37	514937.32	2228929.1	Геодезический метод; Mt=0.1	-
38	514928.42	2228933.66	Геодезический метод; Mt=0.1	-
39	514926.21	2228929.95	Геодезический метод; Mt=0.1	-
40	514924.52	2228930.65	Геодезический метод; Mt=0.1	-
41	514922.04	2228926.54	Геодезический метод; Mt=0.1	-
42	514923.51	2228925.1	Геодезический метод; Mt=0.1	-
43	514906.54	2228894.19	Геодезический метод; Mt=0.1	-
44	514892.04	2228902.22	Геодезический метод; Mt=0.1	-
45	514887.34	2228893.27	Геодезический метод; Mt=0.1	-
46	514905.78	2228883.17	Геодезический метод; Mt=0.1	-
47	514915.22	2228877.99	Геодезический метод; Mt=0.1	-
48	514926.84	2228870.98	Геодезический метод; Mt=0.1	-
49	514932.01	2228868.64	Геодезический метод; Mt=0.1	-
23	514954.47	2228856.21	Геодезический метод; Mt=0.1	-
50	514864.24	2228875.06	Геодезический метод; Mt=0.1	-
51	514868.88	2228883.98	Геодезический метод; Mt=0.1	-
52	514854.32	2228892.12	Геодезический метод; Mt=0.1	-
53	514851.78	2228886.92	Геодезический метод; Mt=0.1	-
54	514841.33	2228892.44	Геодезический метод; Mt=0.1	-
55	514836.67	2228883.6	Геодезический метод; Mt=0.1	-
56	514850.64	2228876.24	Геодезический метод; Mt=0.1	-
57	514857.54	2228872.96	Геодезический метод; Mt=0.1	-
58	514859.72	2228877.6	Геодезический метод; Mt=0.1	-
1	515031.23	2228867.13	Геодезический метод; Mt=0.1	-