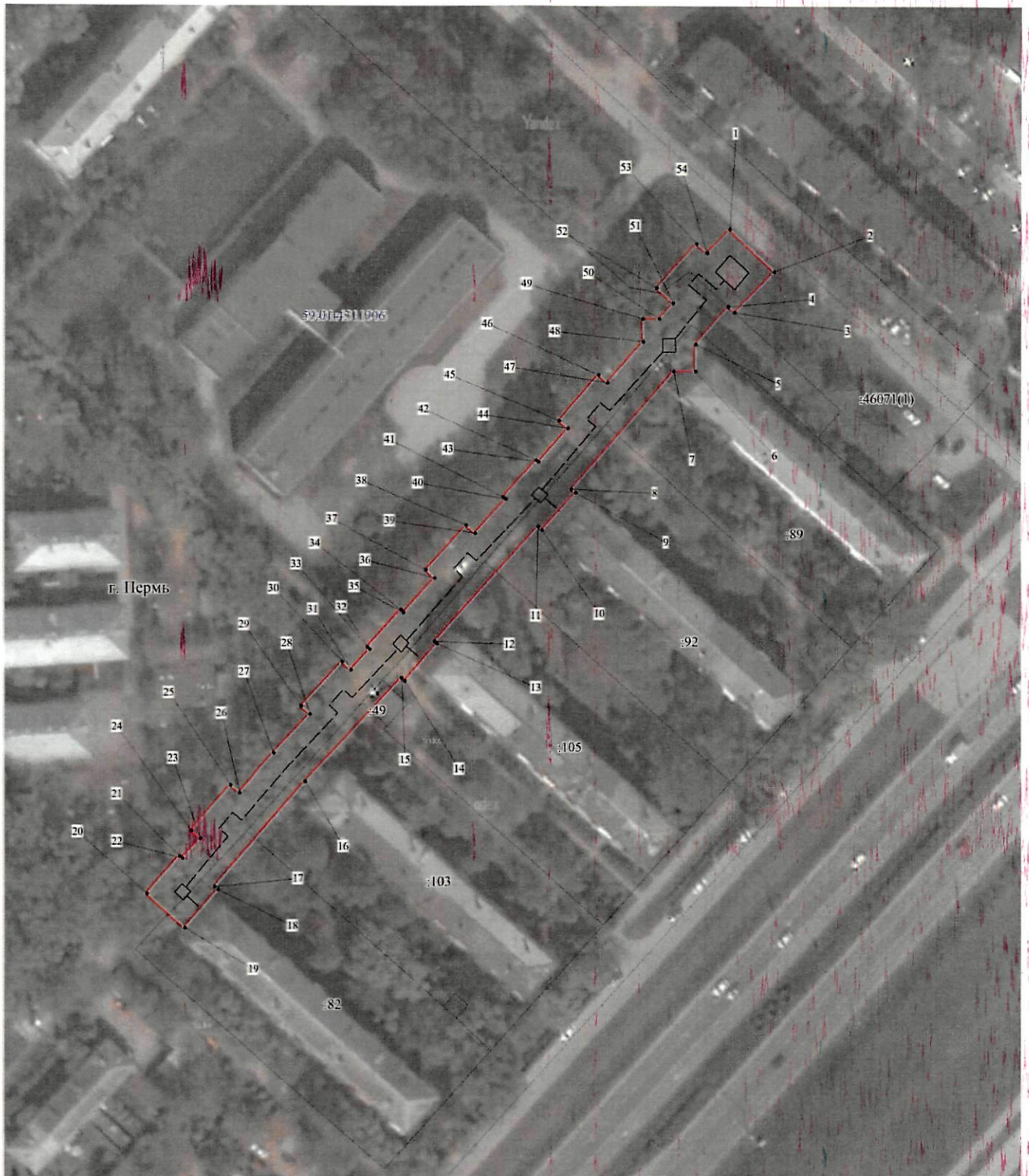





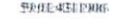

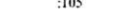

Публичный сервитут теплосеть
 Схема расположения границ публичного сервитута

РАСПОРЯЖЕНИЕМ НАЧАЛЬНИКА
 ДЕПАРТАМЕНТА ЗЕМЕЛЬНЫХ
 ОТНОШЕНИЙ АДМИНИСТРАЦИИ
 ГОРОДА ПЕРМИ
 ОТ 22.08.2024
 № 21-01-03-7689



Масштаб 1:1000

Используемые условные знаки и обозначения:

-  - границы публичного сервитута
-  - трасса трубопровода
-  - границы кадастрового квартала
-  - кадастровый номер квартала
-  - границы учтенного земельного участка
-  - кадастровый номер земельного участка
-  - характерная точка границы

Департамент земельных отношений
 администрации города Перми
 Занесено в муниципальный реестр земель
 1906.05110
 « 22 » 08 20 24
 Лысова Е.М.

**ОПИСАНИЕ МЕСТОПОЛОЖЕНИЯ ГРАНИЦ ПУБЛИЧНОГО СЕРВИТУТА ПО
ОБЪЕКТУ теплосеть
ПЕРМСКИЙ КРАЙ, Г. ПЕРМЬ
(НАИМЕНОВАНИЕ ОБЪЕКТА)**

Сведения о местоположении границ объекта

1. Система координат МСК-59(зона 2)

2. Сведения о характерных точках границ объекта

Обозначение характерных точек границ	Координаты, м		Метод определения координат и средняя квадратическая погрешность положения характерной точки (M _t), м	Описание закрепления точки на местности (при наличии)
	X	Y		
1	2	3	4	5
1	515979.66	2235338.14	Геодезический метод; M _t =0.1	-
2	515968.79	2235349.39	Геодезический метод; M _t =0.1	-
3	515958.35	2235339.30	Геодезический метод; M _t =0.1	-
4	515959.86	2235337.74	Геодезический метод; M _t =0.1	-
5	515950.27	2235329.33	Геодезический метод; M _t =0.1	-
6	515943.38	2235329.34	Геодезический метод; M _t =0.1	-
7	515943.37	2235323.80	Геодезический метод; M _t =0.1	-
8	515913.34	2235297.72	Геодезический метод; M _t =0.1	-
9	515912.45	2235298.82	Геодезический метод; M _t =0.1	-
10	515902.87	2235290.11	Геодезический метод; M _t =0.1	-
11	515903.68	2235289.15	Геодезический метод; M _t =0.1	-
12	515874.52	2235262.73	Геодезический метод; M _t =0.1	-
13	515874.00	2235263.28	Геодезический метод; M _t =0.1	-
14	515864.55	2235255.09	Геодезический метод; M _t =0.1	-
15	515865.29	2235254.26	Геодезический метод; M _t =0.1	-
16	515838.82	2235229.63	Геодезический метод; M _t =0.1	-
17	515811.98	2235206.45	Геодезический метод; M _t =0.1	-
18	515811.29	2235207.24	Геодезический метод; M _t =0.1	-
19	515801.52	2235198.80	Геодезический метод; M _t =0.1	-
20	515810.31	2235189.11	Геодезический метод; M _t =0.1	-
21	515819.76	2235197.56	Геодезический метод; M _t =0.1	-
22	515819.16	2235198.25	Геодезический метод; M _t =0.1	-
23	515824.33	2235202.72	Геодезический метод; M _t =0.1	-
24	515826.30	2235200.45	Геодезический метод; M _t =0.1	-
25	515837.95	2235210.51	Геодезический метод; M _t =0.1	-
26	515835.99	2235212.78	Геодезический метод; M _t =0.1	-
27	515846.10	2235221.52	Геодезический метод; M _t =0.1	-
28	515856.10	2235230.82	Геодезический метод; M _t =0.1	-

1	2	3	4	5
29	515858.14	2235228.62	Геодезический метод; Mt=0.1	-
30	515869.42	2235239.11	Геодезический метод; Mt=0.1	-
31	515867.37	2235241.31	Геодезический метод; Mt=0.1	-
32	515872.61	2235246.18	Геодезический метод; Mt=0.1	-
33	515873.16	2235245.57	Геодезический метод; Mt=0.1	-
34	515882.62	2235254.12	Геодезический метод; Mt=0.1	-
35	515881.98	2235254.79	Геодезический метод; Mt=0.1	-
36	515890.73	2235262.71	Геодезический метод; Mt=0.1	-
37	515892.75	2235260.49	Геодезический метод; Mt=0.1	-
38	515904.16	2235270.83	Геодезический метод; Mt=0.1	-
39	515902.15	2235273.05	Геодезический метод; Mt=0.1	-
40	515910.77	2235280.87	Геодезический метод; Mt=0.1	-
41	515911.30	2235280.25	Геодезический метод; Mt=0.1	-
42	515920.68	2235288.71	Геодезический метод; Mt=0.1	-
43	515920.23	2235289.27	Геодезический метод; Mt=0.1	-
44	515928.83	2235296.74	Геодезический метод; Mt=0.1	-
45	515930.80	2235294.47	Геодезический метод; Mt=0.1	-
46	515942.43	2235304.57	Геодезический метод; Mt=0.1	-
47	515940.46	2235306.84	Геодезический метод; Mt=0.1	-
48	515950.91	2235315.92	Геодезический метод; Mt=0.1	-
49	515956.70	2235315.91	Геодезический метод; Mt=0.1	-
50	515956.71	2235320.08	Геодезический метод; Mt=0.1	-
51	515960.74	2235323.60	Геодезический метод; Mt=0.1	-
52	515964.62	2235319.37	Геодезический метод; Mt=0.1	-
53	515975.95	2235329.57	Геодезический метод; Mt=0.1	-
54	515973.60	2235332.29	Геодезический метод; Mt=0.1	-
1	515979.66	2235338.14	Геодезический метод; Mt=0.1	-