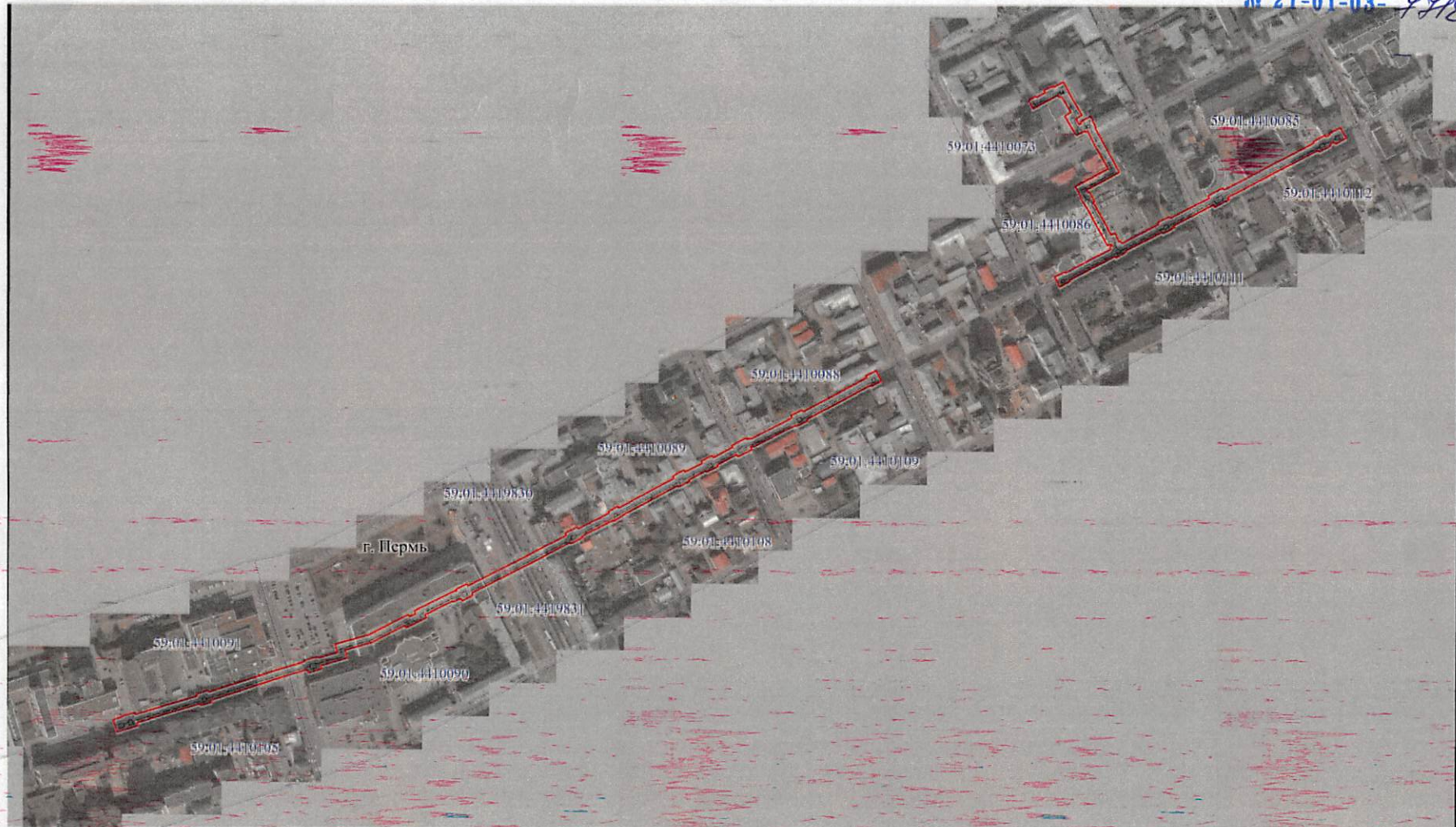


РАСПОРЯЖЕНИЕМ НАЧАЛЬНИКА  
 ДЕПАРТАМЕНТА ЗЕМЕЛЬНЫХ  
 ОТНОШЕНИЙ АДМИНИСТРАЦИИ  
 ГОРОДА ПЕРМИ  
 ОТ 22.08.2024  
 № 21-01-03-4218

Лист 1

Публичный сервитут тепловая трасса от ТК-55-18 до ТК-55-8, от ТК-55-4 до ТК-655, от ТК-55-10 до ЦТП  
 Схема расположения границ публичного сервитута



Масштаб 1:5000

- Используемые условные знаки и обозначения:
- границы публичного сервитута
  - трасса трубопровода
  - границы кадастрового квартала
  - кадастровый номер квартала
  - границы учтенного земельного участка
  - кадастровый номер земельного участка
  - характерная точка границы

Департамент земельных отношений  
 администрации города Перми  
 Занесено в муниципальный реестр земель  
 19 08 20 24 г.  
 Датырева Е.Н.

Схема расположения листов



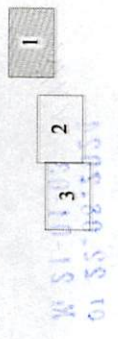
Публичный сервитут тепловая трасса от ТК-55-18 до ТК-55-8, от ТК-55-4 до ТК-655, от ТК-55-10 до ЦТП  
Схема расположения границ публичного сервитута



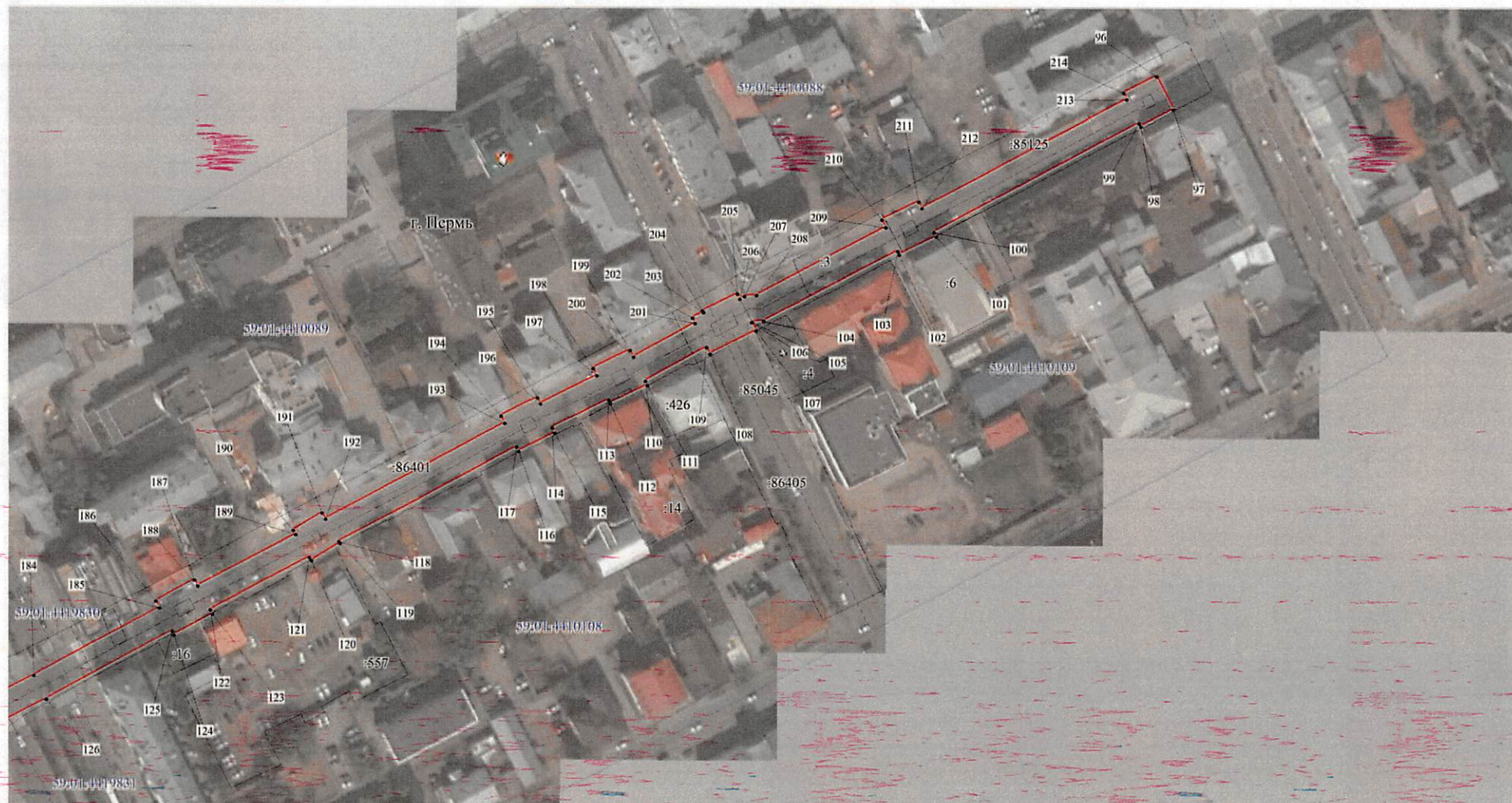
- Используемые условные знаки и обозначения:
- границы публичного сервитута
  - трасса трубопровода
  - границы кадастрового квартала
  - кадастровый номер квартала
  - границы учтенного земельного участка
  - кадастровый номер земельного участка
  - характерная точка границы

Масштаб 1:1500

Схема расположения листов



Публичный сервитут тепловая трасса от ТК-55-18 до ТК-55-8, от ТК-55-4 до ТК-655, от ТК-55-10 до ЦТП  
Схема расположения границ публичного сервитута



Масштаб 1:1500

Используемые условные знаки и обозначения:

- границы публичного сервитута
- трасса трубопровода
- границы кадастрового квартала
- кадастровый номер квартала
- границы учтенного земельного участка
- кадастровый номер земельного участка
- характерная точка границы

Схема расположения листов



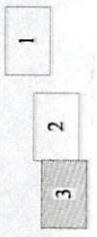
Публичный сервитут тепловая трасса от ТК-55-18 до ТК-55-8, от ТК-55-4 до ТК-655, от ТК-55-10 до ЦТП  
Схема расположения границ публичного сервитута



Масштаб 1:1500

- Используемые условные знаки и обозначения:
- границы публичного сервитута
  - трасса трубопровода
  - границы кадастрового квартала
  - кадастровый номер квартала
  - границы учтенного земельного участка
  - кадастровый номер земельного участка
  - характерная точка границы

Схема расположения листов



**ОПИСАНИЕ МЕСТОПОЛОЖЕНИЯ ГРАНИЦ ПУБЛИЧНОГО СЕРВИТУТА ПО  
 ОБЪЕКТУ тепловая трасса от ТК-55-18 до ТК-55-8, от ТК-55-4 до ТК-655, от ТК-55-10 до  
 ЦТП  
 ПЕРМСКИЙ КРАЙ, Г. ПЕРМЬ  
 (НАИМЕНОВАНИЕ ОБЪЕКТА)**

**Сведения о местоположении границ объекта**

**1. Система координат МСК-59(зона 2)**

**2. Сведения о характерных точках границ объекта**

Обозначение характерных точек границ	Координаты, м		Метод определения координат и средняя квадратическая погрешность положения характерной точки ( $M_t$ ), м	Описание закрепления точки на местности (при наличии)
	X	Y		
1	2	3	4	5
1	518384.53	2232399.81	Геодезический метод; $M_t=0.1$	-
2	518371.72	2232406.96	Геодезический метод; $M_t=0.1$	-
3	518371.35	2232406.26	Геодезический метод; $M_t=0.1$	-
4	518343.78	2232422.84	Геодезический метод; $M_t=0.1$	-
5	518339.35	2232415.52	Геодезический метод; $M_t=0.1$	-
6	518332.89	2232419.48	Геодезический метод; $M_t=0.1$	-
7	518334.15	2232422.18	Геодезический метод; $M_t=0.1$	-
8	518336.07	2232421.17	Геодезический метод; $M_t=0.1$	-
9	518342.37	2232433.29	Геодезический метод; $M_t=0.1$	-
10	518330.27	2232439.60	Геодезический метод; $M_t=0.1$	-
11	518329.67	2232438.47	Геодезический метод; $M_t=0.1$	-
12	518310.05	2232448.34	Геодезический метод; $M_t=0.1$	-
13	518275.21	2232467.96	Геодезический метод; $M_t=0.1$	-
14	518253.68	2232428.33	Геодезический метод; $M_t=0.1$	-
15	518250.32	2232430.15	Геодезический метод; $M_t=0.1$	-
16	518251.36	2232432.06	Геодезический метод; $M_t=0.1$	-
17	518239.48	2232438.60	Геодезический метод; $M_t=0.1$	-
18	518238.38	2232436.60	Геодезический метод; $M_t=0.1$	-
19	518198.88	2232457.94	Геодезический метод; $M_t=0.1$	-
20	518201.27	2232462.67	Геодезический метод; $M_t=0.1$	-
21	518190.47	2232467.99	Геодезический метод; $M_t=0.1$	-
22	518191.46	2232469.77	Геодезический метод; $M_t=0.1$	-
23	518188.55	2232471.38	Геодезический метод; $M_t=0.1$	-
24	518211.56	2232515.86	Геодезический метод; $M_t=0.1$	-
25	518213.89	2232514.73	Геодезический метод; $M_t=0.1$	-
26	518220.88	2232528.94	Геодезический метод; $M_t=0.1$	-
27	518218.97	2232529.88	Геодезический метод; $M_t=0.1$	-
28	518244.17	2232577.31	Геодезический метод; $M_t=0.1$	-

1	2	3	4	5
29	518246.89	2232575.79	Геодезический метод; Mt=0.1	-
30	518256.74	2232593.71	Геодезический метод; Mt=0.1	-
31	518254.16	2232595.15	Геодезический метод; Mt=0.1	-
32	518311.39	2232703.57	Геодезический метод; Mt=0.1	-
33	518312.90	2232702.75	Геодезический метод; Mt=0.1	-
34	518320.85	2232716.86	Геодезический метод; Mt=0.1	-
35	518318.95	2232717.92	Геодезический метод; Mt=0.1	-
36	518321.53	2232722.81	Геодезический метод; Mt=0.1	-
37	518323.07	2232721.92	Геодезический метод; Mt=0.1	-
38	518330.25	2232734.88	Геодезический метод; Mt=0.1	-
39	518317.34	2232742.12	Геодезический метод; Mt=0.1	-
40	518310.16	2232729.16	Геодезический метод; Mt=0.1	-
41	518312.80	2232727.68	Геодезический метод; Mt=0.1	-
42	518310.19	2232722.73	Геодезический метод; Mt=0.1	-
43	518308.20	2232723.83	Геодезический метод; Mt=0.1	-
44	518300.30	2232709.50	Геодезический метод; Mt=0.1	-
45	518302.57	2232708.29	Геодезический метод; Mt=0.1	-
46	518245.43	2232600.00	Геодезический метод; Mt=0.1	-
47	518242.49	2232601.63	Геодезический метод; Mt=0.1	-
48	518232.64	2232583.70	Геодезический метод; Mt=0.1	-
49	518235.42	2232582.15	Геодезический метод; Mt=0.1	-
50	518210.01	2232534.31	Геодезический метод; Mt=0.1	-
51	518207.88	2232535.35	Геодезический метод; Mt=0.1	-
52	518200.88	2232521.12	Геодезический метод; Mt=0.1	-
53	518202.58	2232520.27	Геодезический метод; Mt=0.1	-
54	518179.85	2232476.27	Геодезический метод; Mt=0.1	-
55	518178.36	2232477.09	Геодезический метод; Mt=0.1	-
56	518171.04	2232463.99	Геодезический метод; Mt=0.1	-
57	518172.89	2232462.96	Геодезический метод; Mt=0.1	-
58	518143.83	2232408.27	Геодезический метод; Mt=0.1	-
59	518142.36	2232409.02	Геодезический метод; Mt=0.1	-
60	518135.76	2232396.17	Геодезический метод; Mt=0.1	-
61	518147.41	2232390.15	Геодезический метод; Mt=0.1	-
62	518154.04	2232403.06	Геодезический метод; Mt=0.1	-
63	518152.74	2232403.73	Геодезический метод; Mt=0.1	-
64	518181.61	2232458.10	Геодезический метод; Mt=0.1	-
65	518184.14	2232456.69	Геодезический метод; Mt=0.1	-
66	518185.59	2232459.26	Геодезический метод; Mt=0.1	-
67	518187.79	2232458.17	Геодезический метод; Mt=0.1	-

1	2	3	4	5
68	518185.57	2232453.77	Геодезический метод; Mt=0.1	-
69	518233.53	2232427.85	Геодезический метод; Mt=0.1	-
70	518233.22	2232427.29	Геодезический метод; Mt=0.1	-
71	518245.14	2232420.71	Геодезический метод; Mt=0.1	-
72	518245.51	2232421.38	Геодезический метод; Mt=0.1	-
73	518257.70	2232414.79	Геодезический метод; Mt=0.1	-
74	518279.15	2232454.26	Геодезический метод; Mt=0.1	-
75	518305.35	2232439.50	Геодезический метод; Mt=0.1	-
76	518325.07	2232429.60	Геодезический метод; Mt=0.1	-
77	518323.97	2232427.49	Геодезический метод; Mt=0.1	-
78	518325.30	2232426.81	Геодезический метод; Mt=0.1	-
79	518320.05	2232415.63	Геодезический метод; Mt=0.1	-
80	518342.69	2232401.73	Геодезический метод; Mt=0.1	-
81	518347.17	2232409.13	Геодезический метод; Mt=0.1	-
82	518366.66	2232397.40	Геодезический метод; Mt=0.1	-
83	518365.32	2232394.84	Геодезический метод; Mt=0.1	-
84	518368.02	2232393.33	Геодезический метод; Mt=0.1	-
85	518364.86	2232387.21	Геодезический метод; Mt=0.1	-
86	518351.58	2232363.81	Геодезический метод; Mt=0.1	-
87	518361.81	2232358.52	Геодезический метод; Mt=0.1	-
88	518364.68	2232363.97	Геодезический метод; Mt=0.1	-
89	518365.05	2232363.78	Геодезический метод; Mt=0.1	-
90	518366.80	2232367.19	Геодезический метод; Mt=0.1	-
91	518365.41	2232367.92	Геодезический метод; Mt=0.1	-
92	518371.22	2232378.13	Геодезический метод; Mt=0.1	-
93	518374.44	2232376.50	Геодезический метод; Mt=0.1	-
94	518379.76	2232387.57	Геодезический метод; Mt=0.1	-
95	518378.50	2232388.33	Геодезический метод; Mt=0.1	-
1	518384.53	2232399.81	Геодезический метод; Mt=0.1	-
96	518033.38	2232174.61	Геодезический метод; Mt=0.1	-
97	518020.73	2232181.06	Геодезический метод; Mt=0.1	-
98	518014.45	2232168.79	Геодезический метод; Mt=0.1	-
99	518015.67	2232168.17	Геодезический метод; Mt=0.1	-
100	517974.58	2232091.26	Геодезический метод; Mt=0.1	-
101	517972.94	2232092.06	Геодезический метод; Mt=0.1	-
102	517966.09	2232078.25	Геодезический метод; Mt=0.1	-
103	517967.36	2232077.63	Геодезический метод; Mt=0.1	-
104	517941.00	2232027.56	Геодезический метод; Mt=0.1	-

1	2	3	4	5
105	517940.65	2232023.21	Геодезический метод; Mt=0.1	-
106	517940.56	2232023.04	Геодезический метод; Mt=0.1	-
107	517937.36	2232024.63	Геодезический метод; Mt=0.1	-
108	517928.66	2232007.25	Геодезический метод; Mt=0.1	-
109	517931.17	2232006.02	Геодезический метод; Mt=0.1	-
110	517918.45	2231982.96	Геодезический метод; Mt=0.1	-
111	517916.91	2231983.71	Геодезический метод; Mt=0.1	-
112	517910.08	2231969.92	Геодезический метод; Mt=0.1	-
113	517911.44	2231969.25	Геодезический метод; Mt=0.1	-
114	517900.87	2231948.09	Геодезический метод; Mt=0.1	-
115	517898.75	2231949.13	Геодезический метод; Mt=0.1	-
116	517891.96	2231935.42	Геодезический метод; Mt=0.1	-
117	517893.53	2231934.65	Геодезический метод; Mt=0.1	-
118	517857.92	2231867.95	Геодезический метод; Mt=0.1	-
119	517857.36	2231868.29	Геодезический метод; Mt=0.1	-
120	517850.74	2231857.39	Геодезический метод; Mt=0.1	-
121	517851.95	2231856.65	Геодезический метод; Mt=0.1	-
122	517832.29	2231818.92	Геодезический метод; Mt=0.1	-
123	517830.65	2231819.81	Геодезический метод; Mt=0.1	-
124	517822.77	2231805.25	Геодезический метод; Mt=0.1	-
125	517824.15	2231804.50	Геодезический метод; Mt=0.1	-
126	517798.52	2231756.78	Геодезический метод; Mt=0.1	-
127	517787.49	2231734.79	Геодезический метод; Mt=0.1	-
128	517762.53	2231686.08	Геодезический метод; Mt=0.1	-
129	517759.93	2231687.54	Геодезический метод; Mt=0.1	-
130	517752.66	2231674.57	Геодезический метод; Mt=0.1	-
131	517755.97	2231672.71	Геодезический метод; Mt=0.1	-
132	517751.72	2231663.90	Геодезический метод; Mt=0.1	-
133	517752.86	2231663.04	Геодезический метод; Mt=0.1	-
134	517736.11	2231629.02	Геодезический метод; Mt=0.1	-
135	517732.72	2231630.44	Геодезический метод; Mt=0.1	-
136	517720.20	2231606.48	Геодезический метод; Mt=0.1	-
137	517723.17	2231604.86	Геодезический метод; Mt=0.1	-
138	517702.39	2231564.19	Геодезический метод; Mt=0.1	-
139	517693.24	2231531.86	Геодезический метод; Mt=0.1	-
140	517683.11	2231534.40	Геодезический метод; Mt=0.1	-
141	517673.90	2231502.38	Геодезический метод; Mt=0.1	-
142	517670.03	2231503.56	Геодезический метод; Mt=0.1	-
143	517665.07	2231487.29	Геодезический метод; Mt=0.1	-



1	2	3	4	5
144	517669.20	2231486.04	Геодезический метод; Mt=0.1	-
145	517660.51	2231455.86	Геодезический метод; Mt=0.1	-
146	517645.65	2231410.79	Геодезический метод; Mt=0.1	-
147	517632.17	2231368.52	Геодезический метод; Mt=0.1	-
148	517629.63	2231369.25	Геодезический метод; Mt=0.1	-
149	517625.71	2231355.56	Геодезический метод; Mt=0.1	-
150	517627.77	2231354.96	Геодезический метод; Mt=0.1	-
151	517604.89	2231278.69	Геодезический метод; Mt=0.1	-
152	517601.29	2231279.77	Геодезический метод; Mt=0.1	-
153	517597.44	2231266.61	Геодезический метод; Mt=0.1	-
154	517593.30	2231253.15	Геодезический метод; Mt=0.1	-
155	517608.16	2231248.60	Геодезический метод; Mt=0.1	-
156	517612.03	2231261.19	Геодезический метод; Mt=0.1	-
157	517612.71	2231260.99	Геодезический метод; Mt=0.1	-
158	517616.87	2231275.21	Геодезический метод; Mt=0.1	-
159	517614.50	2231275.90	Геодезический метод; Mt=0.1	-
160	517637.39	2231352.19	Геодезический метод; Mt=0.1	-
161	517640.12	2231351.42	Геодезический метод; Mt=0.1	-
162	517644.06	2231365.11	Геодезический метод; Mt=0.1	-
163	517641.78	2231365.76	Геодезический метод; Mt=0.1	-
164	517655.16	2231407.71	Геодезический метод; Mt=0.1	-
165	517670.07	2231452.90	Геодезический метод; Mt=0.1	-
166	517678.77	2231483.12	Геодезический метод; Mt=0.1	-
167	517680.22	2231482.67	Геодезический метод; Mt=0.1	-
168	517685.17	2231498.94	Геодезический метод; Mt=0.1	-
169	517683.46	2231499.46	Геодезический метод; Mt=0.1	-
170	517690.05	2231522.36	Геодезический метод; Mt=0.1	-
171	517700.22	2231519.80	Геодезический метод; Mt=0.1	-
172	517711.73	2231560.52	Геодезический метод; Mt=0.1	-
173	517736.51	2231609.00	Геодезический метод; Mt=0.1	-
174	517733.62	2231610.56	Геодезический метод; Mt=0.1	-
175	517737.34	2231617.67	Геодезический метод; Mt=0.1	-
176	517740.93	2231616.17	Геодезический метод; Mt=0.1	-
177	517765.53	2231666.13	Геодезический метод; Mt=0.1	-
178	517764.33	2231667.02	Геодезический метод; Mt=0.1	-
179	517764.70	2231667.80	Геодезический метод; Mt=0.1	-
180	517766.58	2231666.75	Геодезический метод; Mt=0.1	-
181	517773.85	2231679.71	Геодезический метод; Mt=0.1	-
182	517771.25	2231681.17	Геодезический метод; Mt=0.1	-

1	2	3	4	5
183	517796.36	2231730.17	Геодезический метод; Mt=0.1	-
184	517807.40	2231752.18	Геодезический метод; Mt=0.1	-
185	517832.95	2231799.73	Геодезический метод; Mt=0.1	-
186	517835.52	2231798.35	Геодезический метод; Mt=0.1	-
187	517843.39	2231812.90	Геодезический метод; Mt=0.1	-
188	517841.10	2231814.15	Геодезический метод; Mt=0.1	-
189	517860.51	2231851.44	Геодезический метод; Mt=0.1	-
190	517862.14	2231850.46	Геодезический метод; Mt=0.1	-
191	517868.76	2231861.35	Геодезический метод; Mt=0.1	-
192	517866.47	2231862.75	Геодезический метод; Mt=0.1	-
193	517902.47	2231930.23	Геодезический метод; Mt=0.1	-
194	517905.31	2231928.81	Геодезический метод; Mt=0.1	-
195	517912.10	2231942.54	Геодезический метод; Mt=0.1	-
196	517909.84	2231943.65	Геодезический метод; Mt=0.1	-
197	517920.41	2231964.79	Геодезический метод; Mt=0.1	-
198	517923.15	2231963.43	Геодезический метод; Mt=0.1	-
199	517930.00	2231977.23	Геодезический метод; Mt=0.1	-
200	517927.42	2231978.51	Геодезический метод; Mt=0.1	-
201	517940.17	2232001.64	Геодезический метод; Mt=0.1	-
202	517942.20	2232000.67	Геодезический метод; Mt=0.1	-
203	517944.26	2232004.77	Геодезический метод; Mt=0.1	-
204	517944.86	2232004.48	Геодезический метод; Mt=0.1	-
205	517951.41	2232017.64	Геодезический метод; Mt=0.1	-
206	517949.52	2232018.59	Геодезический метод; Mt=0.1	-
207	517950.45	2232020.27	Геодезический метод; Mt=0.1	-
208	517950.80	2232024.72	Геодезический метод; Mt=0.1	-
209	517976.32	2232073.19	Геодезический метод; Mt=0.1	-
210	517979.16	2232071.77	Геодезический метод; Mt=0.1	-
211	517986.01	2232085.56	Геодезический метод; Mt=0.1	-
212	517983.53	2232086.79	Геодезический метод; Mt=0.1	-
213	518024.57	2232163.60	Геодезический метод; Mt=0.1	-
214	518027.08	2232162.31	Геодезический метод; Mt=0.1	-
96	518033.38	2232174.61	Геодезический метод; Mt=0.1	-