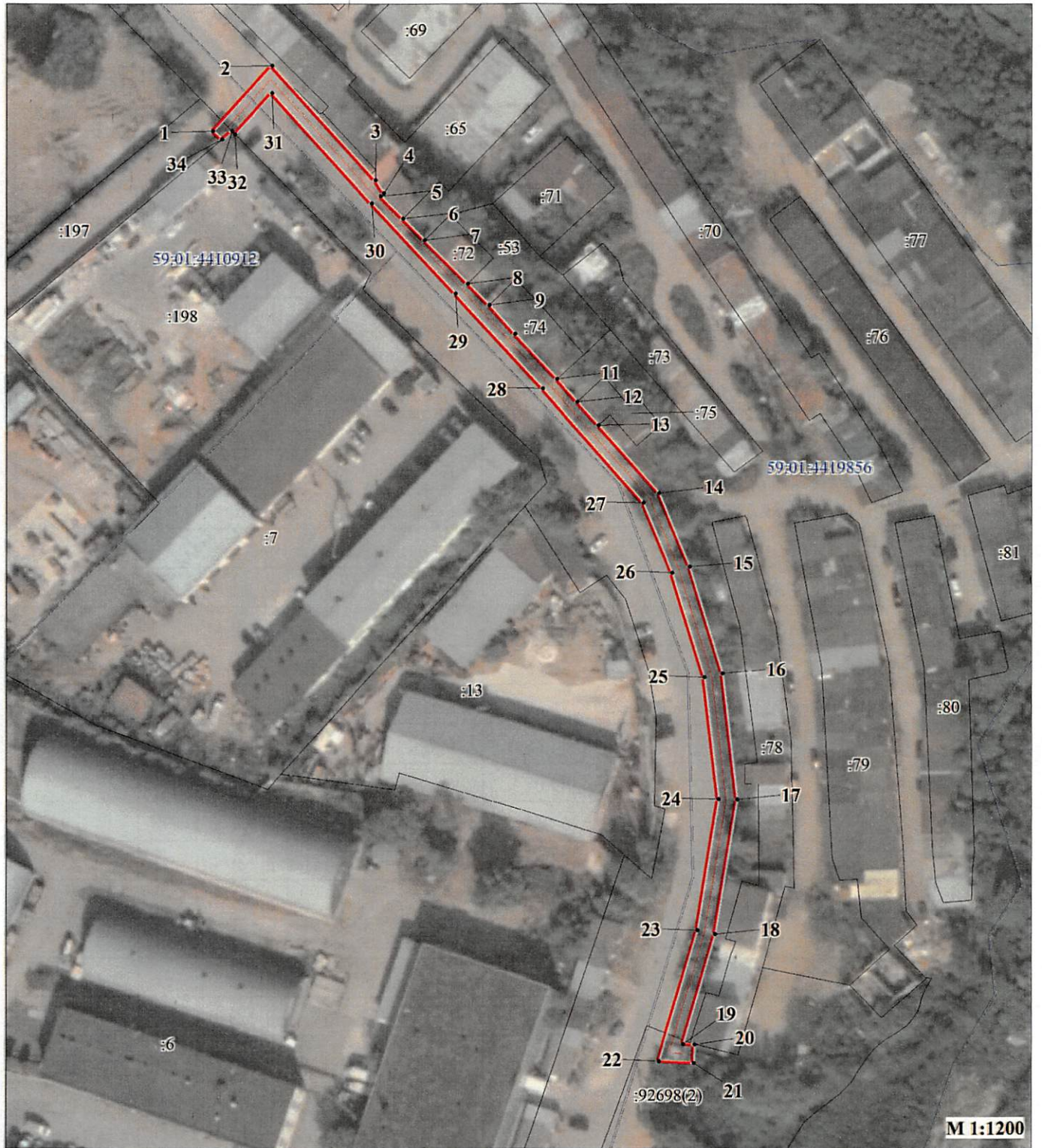


Города Перми  
07.28.08.2024  
№ 21-01-03-7842

**Публичный сервитут**  
**Строительство участка ВЛ 0,4 кВ от ближайшей опоры ВЛ 0,4 кВ от ТП-6945,**  
**установка оборудования учета э/э на опоре ВЛ 0,4 кВ от ТП-6945 для электроснабжения**  
**складского здания по адресу: Пермский край, г. Пермь, ул. Пихтовая**  
**(кад. номер зем. участка 59:01:4410912:197)**  
**Схема расположения границ публичного сервитута**



- Условные обозначения:**
- 59:01:4410912 :198 — кадастровый номер квартала
  - кадастровый номер земельного участка, учтенного в ГКН
  - граница земельного участка, учтенного в ГКН
  - граница публичного сервитута
  - граница кадастрового квартала
  - 1 — характерная точка границы
  - проктируемая линия ВЛ-0,4 кВ

Департамент земельных отношений  
администрации города Перми  
Занесено в муниципальный реестр земель  
11532:477С  
« 06 » 08 2024 г.

Степанова И. И.

**ОПИСАНИЕ МЕСТОПОЛОЖЕНИЯ ГРАНИЦ  
ПУБЛИЧНОГО СЕРВИТУТА**  
«Строительство участка ВЛ 0,4 кВ от ближайшей опоры ВЛ 0,4 кВ от ТП-6945,  
установка оборудования учета э/э на опоре ВЛ 0,4 кВ от ТП-6945 для электроснабжения  
складского здания по адресу: Пермский край, г. Пермь, ул. Пихтовая  
(кад. номер зем. участка 59:01:4410912:197)»  
**ПЕРМСКИЙ КРАЙ, Г. ПЕРМЬ**  
**(НАИМЕНОВАНИЕ ОБЪЕКТА)**

Сведения о местоположении границ объекта

1. Система координат **МСК-59, зона 2**

2. Сведения о характерных точках границ объекта

Обозначение характерных точек границ	Координаты. м		Метод определения координат и средняя квадратическая погрешность положения характерной точки (M <sub>t</sub> ). м	Описание закрепления точки
	X	Y		
1	2	3	4	5
1	513969.07	2234468.85	Геодезический метод; M <sub>t</sub> =0.1	-
2	513983.37	2234481.90	Геодезический метод; M <sub>t</sub> =0.1	-
3	513958.26	2234504.65	Геодезический метод; M <sub>t</sub> =0.1	-
4	513955.46	2234506.50	Геодезический метод; M <sub>t</sub> =0.1	-
5	513954.79	2234505.80	Геодезический метод; M <sub>t</sub> =0.1	-
6	513949.83	2234510.73	Геодезический метод; M <sub>t</sub> =0.1	-
7	513945.10	2234515.42	Геодезический метод; M <sub>t</sub> =0.1	-
8	513935.60	2234524.90	Геодезический метод; M <sub>t</sub> =0.1	-
9	513930.92	2234529.65	Геодезический метод; M <sub>t</sub> =0.1	-
10	513924.53	2234535.31	Геодезический метод; M <sub>t</sub> =0.1	-
11	513914.77	2234544.48	Геодезический метод; M <sub>t</sub> =0.1	-
12	513909.79	2234549.01	Геодезический метод; M <sub>t</sub> =0.1	-
13	513904.67	2234553.69	Геодезический метод; M <sub>t</sub> =0.1	-
14	513889.74	2234566.94	Геодезический метод; M <sub>t</sub> =0.1	-
15	513873.65	2234573.66	Геодезический метод; M <sub>t</sub> =0.1	-
16	513850.15	2234580.92	Геодезический метод; M <sub>t</sub> =0.1	-
17	513822.57	2234584.12	Геодезический метод; M <sub>t</sub> =0.1	-
18	513793.03	2234579.36	Геодезический метод; M <sub>t</sub> =0.1	-
19	513768.78	2234572.28	Геодезический метод; M <sub>t</sub> =0.1	-
20	513768.66	2234574.86	Геодезический метод; M <sub>t</sub> =0.1	-
21	513764.66	2234574.67	Геодезический метод; M <sub>t</sub> =0.1	-
22	513765.03	2234567.02	Геодезический метод; M <sub>t</sub> =0.1	-
23	513793.91	2234575.45	Геодезический метод; M <sub>t</sub> =0.1	-
24	513822.66	2234580.08	Геодезический метод; M <sub>t</sub> =0.1	-
25	513849.33	2234576.99	Геодезический метод; M <sub>t</sub> =0.1	-

26	513872.28	2234569.89	Геодезический метод; Mt=0.1	-
27	513887.59	2234563.50	Геодезический метод; Mt=0.1	-
28	513912.66	2234541.39	Геодезический метод; Mt=0.1	-
29	513933.44	2234522.16	Геодезический метод; Mt=0.1	-
30	513953.20	2234503.83	Геодезический метод; Mt=0.1	-
31	513977.43	2234481.90	Геодезический метод; Mt=0.1	-
32	513968.42	2234473.68	Геодезический метод; Mt=0.1	-
33	513969.07	2234473.04	Геодезический метод; Mt=0.1	-
34	513967.24	2234470.85	Геодезический метод; Mt=0.1	-
1	513969.07	2234468.85	Геодезический метод; Mt=0.1	-