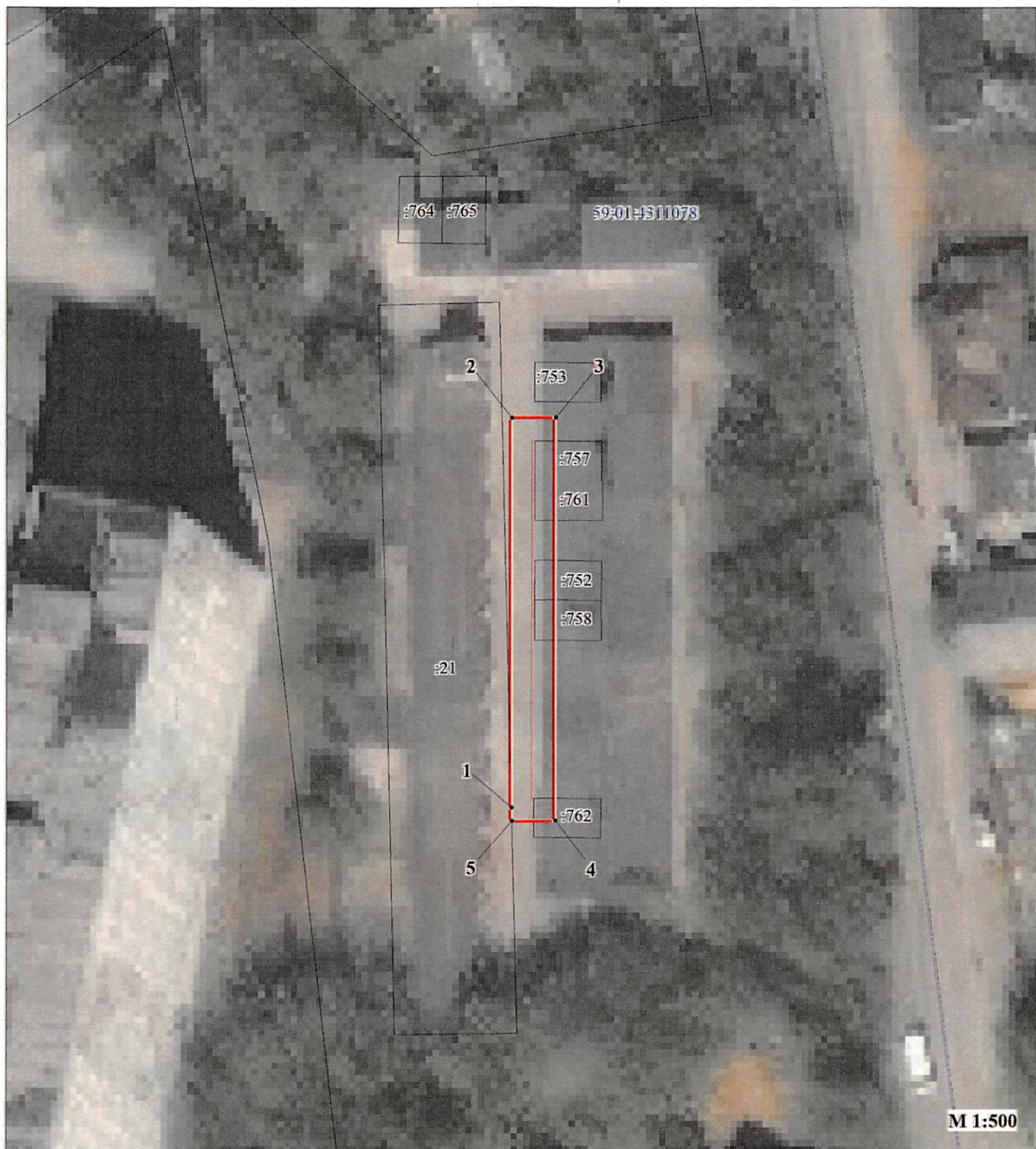


Публичный сервитут
"Строительство участка ВЛ 0,4 кВ от ближайшей опоры ВЛ 0,4 кВ от ГП-0183(2), установка ШР 0,4 кВ с оборудованием учета э/э для электроснабжения гаража по адресу: Пермский край, г. Пермь, Мотовилихинский район, ГСК №125, на пересечении ул. Лифанова и Анри Барбюса, бокс 13"
Схема расположения границ публичного сервитута



Условные обозначения:

- 59:01:4311078 кадастровый номер квартала
- :757 кадастровый номер земельного участка, учтенного в ГКН
- граница земельного участка, учтенного в ГКН
- граница публичного сервитута
- граница кадастрового квартала
- 1 характерная точка границы
- проектируемая линия ВЛ 0.4 кВ

Департамент земельных отношений
 администрации города Перми
 Занесено в муниципальный реестр зе
 « 20 » 08 2024
 Равагорова Е.Н.

ОПИСАНИЕ МЕСТОПОЛОЖЕНИЯ ГРАНИЦ ПУБЛИЧНОГО СЕРВИТУТА «Строительство участка ВЛ 0,4 кВ от ближайшей опоры ВЛ 0,4 кВ от ТП-0183(2), установка ШР 0,4 кВ с оборудованием учета э/э для электроснабжения гаража по адресу: Пермский край, г. Пермь, Мотовилихинский район, ГСК №125, на пересечении ул. Лифанова и Анри Барбюса, бокс 13» ПЕРМСКИЙ КРАЙ, Г.ПЕРМЬ (НАИМЕНОВАНИЕ ОБЪЕКТА)				
Сведения о местоположении границ объекта				
1. Система координат <u>МСК-59. зона 2</u>				
2. Сведения о характерных точках границ объекта				
Обозначение характерны х точек границ	Координаты. м		Метод определения координат и средняя квадратическая погрешность положения характерной точки (M _t). м	Описание закреплен ия точки
	X	Y		
1	2	3	4	5
1	520176.98	2236063.48	Геодезический метод; M _t =0.1	-
2	520212.63	2236063.51	Геодезический метод; M _t =0.1	-
3	520212.62	2236067.51	Геодезический метод; M _t =0.1	-
4	520175.74	2236067.48	Геодезический метод; M _t =0.1	-
5	520175.74	2236063.51	Геодезический метод; M _t =0.1	-
1	520176.98	2236063.48	Геодезический метод; M _t =0.1	-