

**Схема расположения границ публичного сервитута**

Объект: Строительство ВЛ 0,4 кВ с установкой ПУ для электроснабжения  
п. Новые Ляды, Пермский район (4500091665, 4500091454)

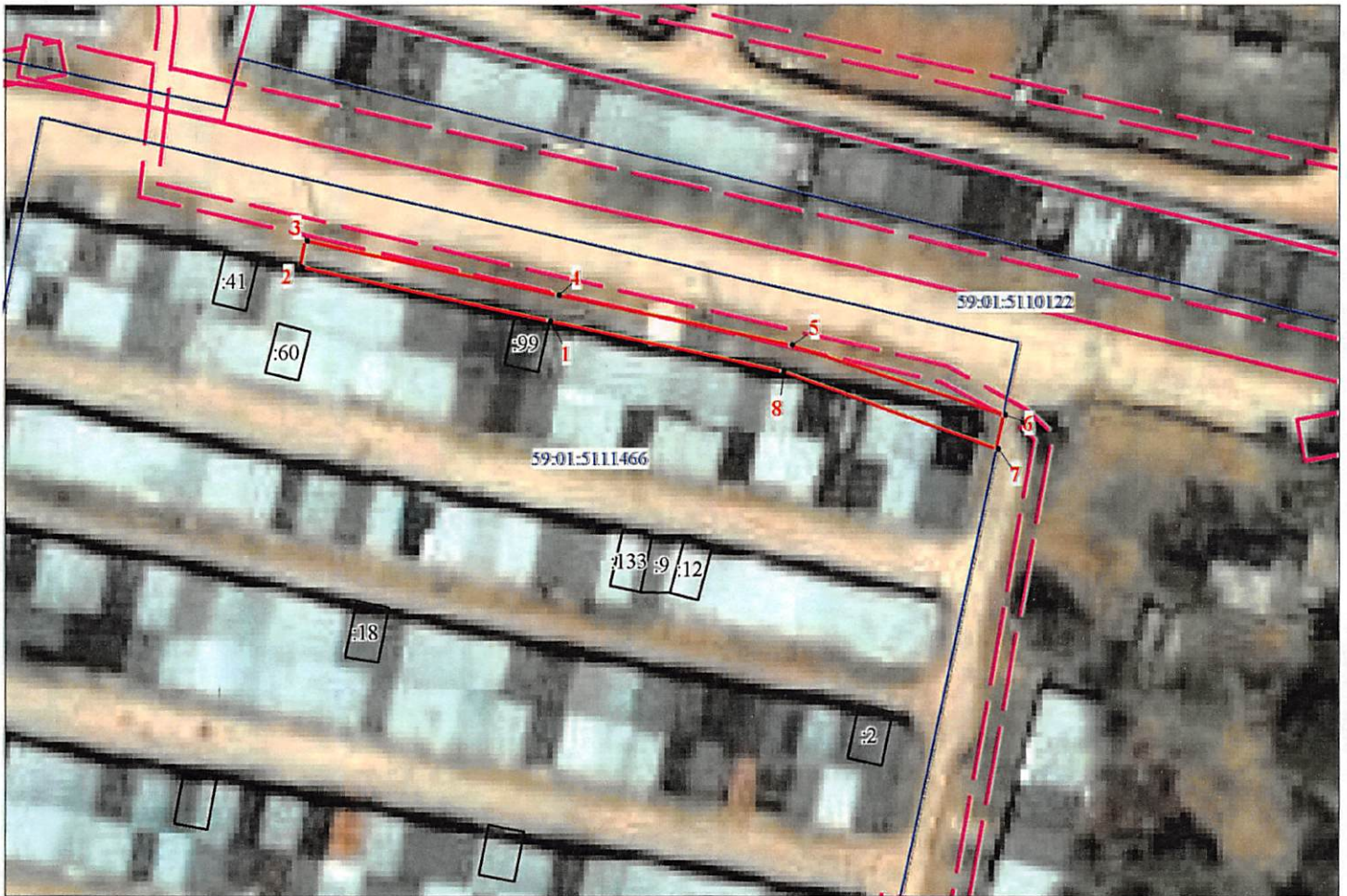
Местоположение: Пермский край, Пермский городской округ, г. Пермь, п. Новые Ляды

Площадь земель и/или части земельного участка, кв.м: 291

ГОРОДА ПЕРМИ

ОТ 28.08.2024

№ 21-01-03-4859



Масштаб 1:800

**Описание границ смежных землепользователей**

Описание границы	Смежный землепользователь (при наличии кадастровый номер земельного участка)	Площадь обременения, кв.м
от точки 1 до точки 1	59:01:5111466:1	291
<b>Итого:</b>		<b>291</b>

**Каталог координат (Система координат МСК-59, зона 2)**

Обозначение характерных точек границ	Координаты, м		Метод определения координат характерной точки	Mt, м
	X	Y		
1	2	3	4	5
1	522748.48	2252080.92	Геодезический метод	0.1
2	522754.92	2252051.25	Геодезический метод	0.1
3	522757.99	2252051.91	Геодезический метод	0.1
4	522751.62	2252081.90	Геодезический метод	0.1
5	522745.67	2252109.73	Геодезический метод	0.1
6	522737.39	2252135.12	Геодезический метод	0.1
7	522733.42	2252134.29	Геодезический метод	0.1
8	522742.47	2252108.70	Геодезический метод	0.1
1	522748.48	2252080.92	Геодезический метод	0.1

- проектные границы публичного сервитута
- кадастровый номер квартала
- :22 - граница и номер земельного участка, сведения о котором внесены в ЕГРН
- Строительство ВЛ 0,4 кВ
- 1 - обозначение характерной точки проектной границы публичного сервитута
- охранный зона ЛЭП
- граница муниципального образования

Департамент земельных отношений и  
администрации города Пермь  
Занесено в муниципальный реестр земель  
11466:6 ПС  
« 20 » 08 2024  
Работров & Н