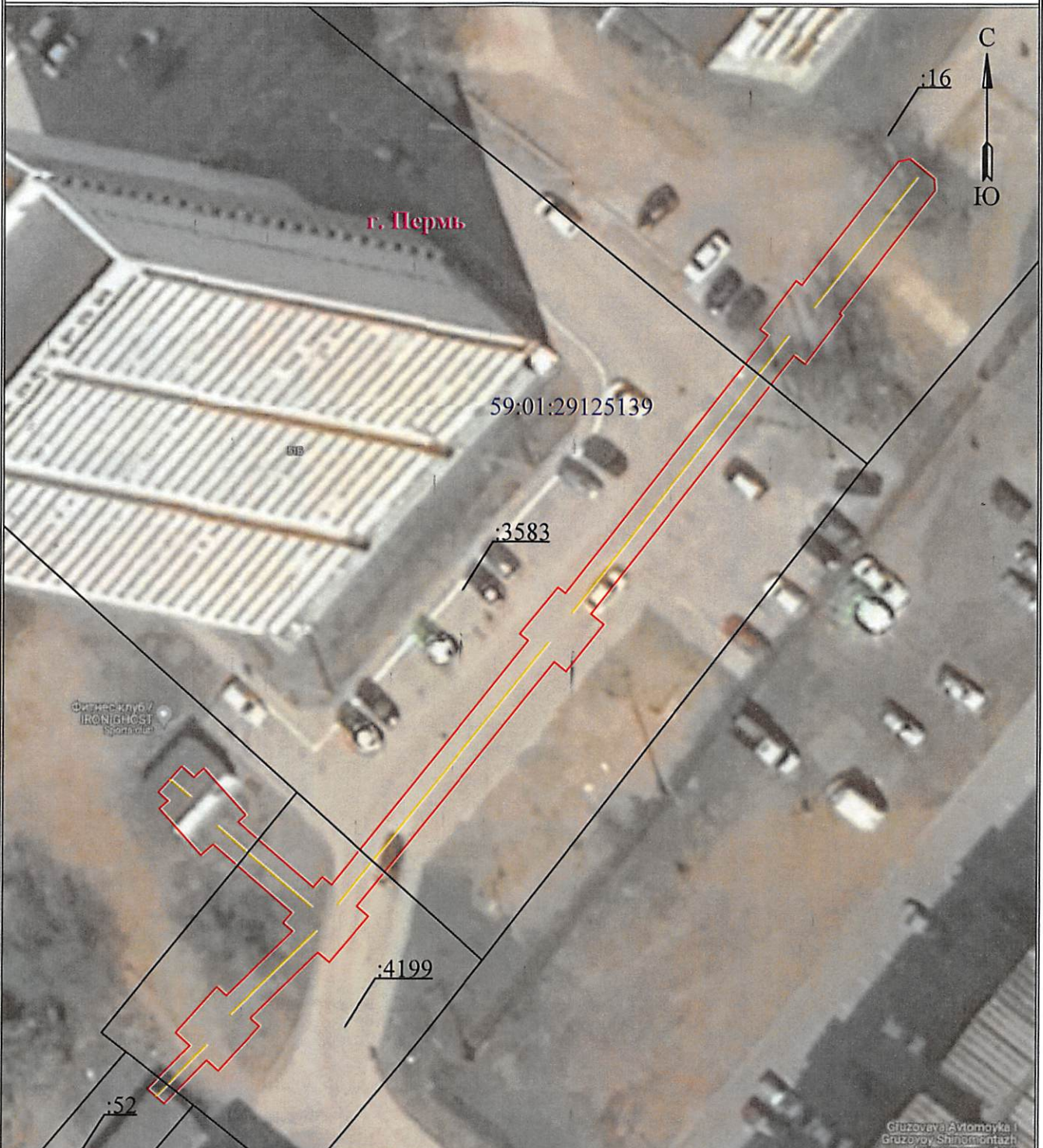


от 30.03.2024

№ 01-03-7928

**Схема расположения границ публичного сервитута
для эксплуатации объекта электросетевого хозяйства
КЛ 6-10 кВ Ф №6 ОТ РП-10; КЛ 6 кВ Ф №16 С РП-10
(наименование объекта)**



Используемые условные знаки и обозначения:

Масштаб 1:500

- 1 - обозначение характерной точки границы устанавливаемого публичного сервитута
- - границы земельных участков, попадающих в зону публичного сервитута
- - граница кадастрового квартала
- 59:01:3812094 - номер кадастрового квартала
- :123 - кадастровый номер земельного участка

- г. Пермь - наименование населенного пункта
- - ось линии, контур объекта
- - граница устанавливаемого публичного сервитута

Департамент земельных отношений
администрации города Перми
Занесено в муниципальный реестр земель
2513:125ПС
23.04.2024
Давыдова Е.И.

ОПИСАНИЕ МЕСТОПОЛОЖЕНИЯ ГРАНИЦ

Зона публичного сервитута для эксплуатации объекта электросетевого хозяйства «КЛ 6-10 кВ Ф №6 ОТ РП-10;КЛ 6 КВ Ф №16 С РП-10»

(наименование объекта, местоположение границ которого описано (далее - объект))

Раздел 1

Сведения об объекте		
№ п/п	Характеристики объекта	Описание характеристик
1	2	3
1	Местоположение объекта	Российская Федерация, Пермский край, Пермский городской округ, г. Пермь
2	Площадь объекта +/- величина погрешности определения площади (Р+/- Дельта Р)	435 кв.м ± 4 кв.м
3	Иные характеристики объекта	Публичный сервитут устанавливается в целях эксплуатации объекта электросетевого хозяйства «КЛ 6-10 кВ Ф №6 ОТ РП-10;КЛ 6 КВ Ф №16 С РП-10» (согласно ст. 3.6 Федерального закона от 25 октября 2001 г. № 137-ФЗ «О введении в действие Земельного кодекса Российской Федерации»); Срок установления публичного сервитута - сорок девять лет (согласно п.1 ст. 39.45 «Земельного кодекса Российской Федерации»).

Раздел 2

Сведения о местоположении границ объекта					
1. Система координат <u>МСК-59, зона 2</u>					
2. Сведения о характерных точках границ объекта					
Обозначение характерных точек границ	Координаты, м		Метод определения координат характерной точки	Средняя квадратическая погрешность положения характерной точки (M _i), м	Описание обозначения точки на местности (при наличии)
	X	Y			
1	2	3	4	5	6
1	527905.38	2235376.87	Метод спутниковых геодезических измерений (определений)	0.10	-
2	527905.21	2235377.09	Метод спутниковых геодезических измерений (определений)	0.10	-
3	527900.90	2235373.85	Метод спутниковых геодезических измерений (определений)	0.10	-
4	527901.67	2235372.83	Метод спутниковых геодезических измерений (определений)	0.10	-
5	527878.71	2235354.91	Метод спутниковых геодезических измерений (определений)	0.10	-
6	527877.80	2235356.05	Метод спутниковых геодезических измерений (определений)	0.10	-
7	527873.61	2235352.70	Метод спутниковых геодезических измерений (определений)	0.10	-
8	527874.47	2235351.63	Метод спутниковых геодезических измерений (определений)	0.10	-
9	527852.75	2235334.16	Метод спутниковых геодезических измерений (определений)	0.10	-
10	527851.87	2235335.21	Метод спутниковых геодезических измерений (определений)	0.10	-
11	527847.77	2235331.75	Метод спутниковых геодезических измерений (определений)	0.10	-
12	527848.63	2235330.72	Метод спутниковых геодезических измерений (определений)	0.10	-
13	527842.79	2235324.76	Метод спутниковых геодезических измерений (определений)	0.10	-

14	527842.08	2235325.56	Метод спутниковых геодезических измерений (определений)	0.10	-
15	527838.03	2235321.92	Метод спутниковых геодезических измерений (определений)	0.10	-
16	527838.96	2235320.88	Метод спутниковых геодезических измерений (определений)	0.10	-
17	527835.07	2235317.15	Метод спутниковых геодезических измерений (определений)	0.10	-
18	527836.38	2235315.63	Метод спутниковых геодезических измерений (определений)	0.10	-
19	527840.30	2235319.40	Метод спутниковых геодезических измерений (определений)	0.10	-
20	527841.46	2235318.11	Метод спутниковых геодезических измерений (определений)	0.10	-
21	527845.51	2235321.75	Метод спутниковых геодезических измерений (определений)	0.10	-
22	527844.75	2235322.60	Метод спутниковых геодезических измерений (определений)	0.10	-
23	527850.50	2235328.48	Метод спутниковых геодезических измерений (определений)	0.10	-
24	527851.23	2235327.61	Метод спутниковых геодезических измерений (определений)	0.10	-
25	527852.14	2235328.38	Метод спутниковых геодезических измерений (определений)	0.10	-
26	527858.19	2235321.36	Метод спутниковых геодезических измерений (определений)	0.10	-
27	527857.21	2235320.28	Метод спутниковых геодезических измерений (определений)	0.10	-
28	527861.33	2235316.57	Метод спутниковых геодезических измерений (определений)	0.10	-
29	527862.03	2235317.33	Метод спутниковых геодезических измерений (определений)	0.10	-
30	527862.79	2235316.49	Метод спутниковых геодезических измерений (определений)	0.10	-
31	527865.09	2235318.55	Метод спутниковых	0.10	-

			геодезических измерений (определений)		
32	527864.11	2235319.63	Метод спутниковых геодезических измерений (определений)	0.10	-
33	527864.92	2235320.52	Метод спутниковых геодезических измерений (определений)	0.10	-
34	527860.81	2235324.25	Метод спутниковых геодезических измерений (определений)	0.10	-
35	527860.19	2235323.58	Метод спутниковых геодезических измерений (определений)	0.10	-
36	527854.41	2235330.29	Метод спутниковых геодезических измерений (определений)	0.10	-
37	527855.35	2235331.08	Метод спутниковых геодезических измерений (определений)	0.10	-
38	527854.65	2235331.91	Метод спутниковых геодезических измерений (определений)	0.10	-
39	527876.31	2235349.33	Метод спутниковых геодезических измерений (определений)	0.10	-
40	527876.91	2235348.58	Метод спутниковых геодезических измерений (определений)	0.10	-
41	527881.09	2235351.94	Метод спутниковых геодезических измерений (определений)	0.10	-
42	527880.55	2235352.63	Метод спутниковых геодезических измерений (определений)	0.10	-
43	527903.45	2235370.50	Метод спутниковых геодезических измерений (определений)	0.10	-
44	527903.98	2235369.80	Метод спутниковых геодезических измерений (определений)	0.10	-
45	527908.26	2235373.04	Метод спутниковых геодезических измерений (определений)	0.10	-
46	527907.89	2235373.54	Метод спутниковых геодезических измерений (определений)	0.10	-
47	527918.81	2235382.11	Метод спутниковых геодезических измерений (определений)	0.10	-
48	527919.05	2235383.13	Метод спутниковых геодезических измерений (определений)	0.10	-

			измерений (определений)		
49	527917.26	2235385.27	Метод спутниковых геодезических измерений (определений)	0.10	–
50	527916.23	2235385.35	Метод спутниковых геодезических измерений (определений)	0.10	–
1	527905.38	2235376.87	Метод спутниковых геодезических измерений (определений)	0.10	–

3. Сведения о характерных точках части (частей) границы объекта

Обозначение характерных точек части границы	Координаты, м		Метод определения координат характерной точки	Средняя квадратическая погрешность положения характерной точки (M), м	Описание обозначения точки на местности (при наличии)
	X	Y			
1	2	3	4	5	6
–	–	–	–	–	–