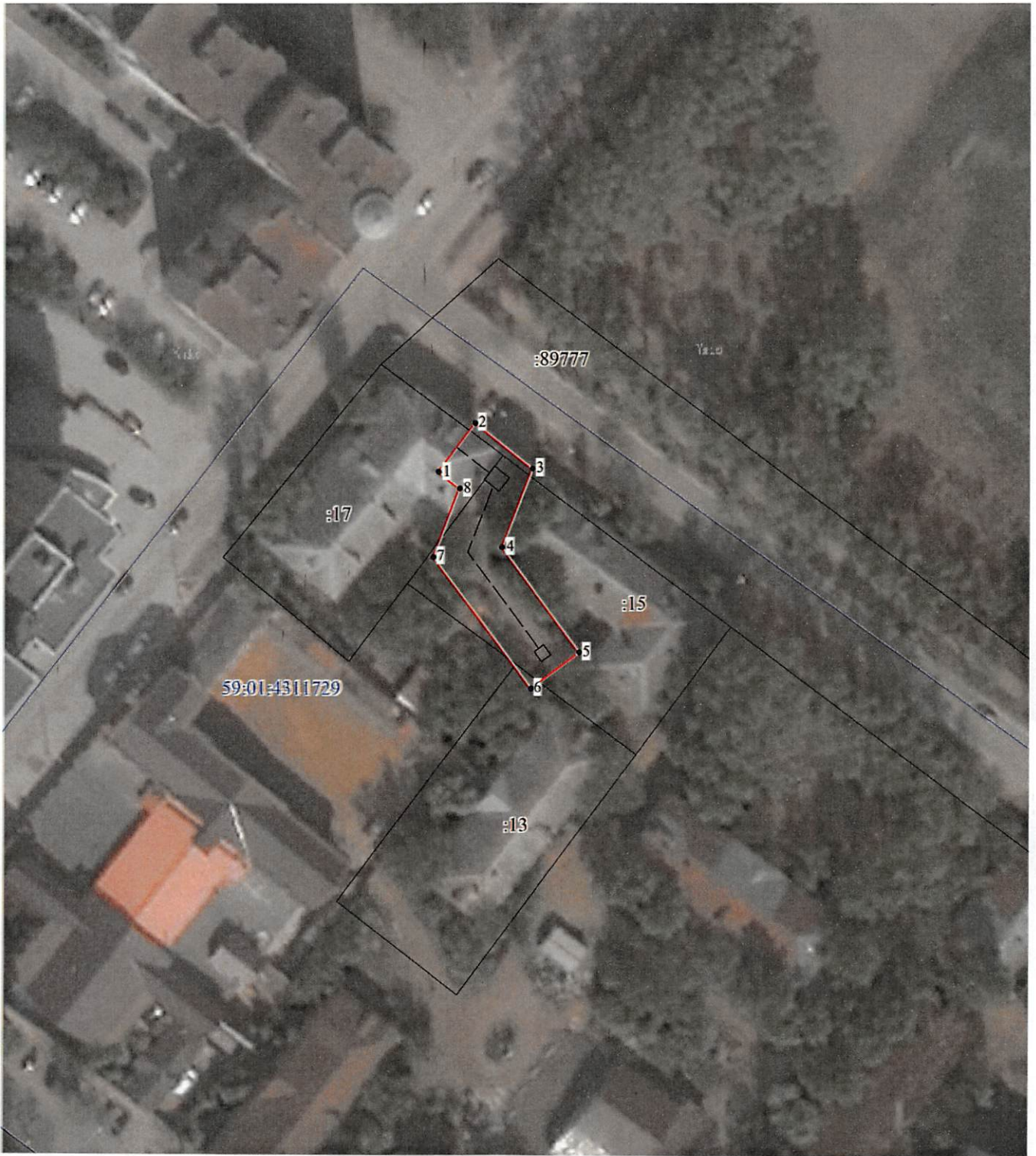






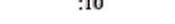


Публичный сервитут Тепловая трасса  
Схема расположения границ публичного сервитута



Масштаб 1:1000

Используемые условные знаки и обозначения:

-  - границы публичного сервитута
-  - трасса трубопровода
-  - границы кадастрового квартала
-  - кадастровый номер квартала
-  - границы учтенного земельного участка
-  - кадастровый номер земельного участка
-  - характерная точка границы

Департамент земельных отношений  
администрации города Перми  
Занесено в муниципальный реестр земель  
17.09.2024  
« 17.09.2024 » г.

**ОПИСАНИЕ МЕСТОПОЛОЖЕНИЯ ГРАНИЦ ПУБЛИЧНОГО СЕРВИТУТА  
ПО ОБЪЕКТУ  
Тепловая трасса  
Пермский край, г. Пермь  
(наименование объекта)**

**Сведения о местоположении границ объекта**

**1. Система координат МСК-59 (зона 2)**

**2. Сведения о характерных точках границ объекта**

Обозначение характерных точек границ	Координаты, м		Метод определения координат и средняя квадратическая погрешность положения характерной точки (M <sub>t</sub> ), м	Описание закрепления точки на местности (при наличии)
	X	Y		
1	2	3	4	5
1	519086.83	2234755.55	Геодезический метод; M <sub>t</sub> =0.1	-
2	519095.47	2234762.20	Геодезический метод; M <sub>t</sub> =0.1	-
3	519087.39	2234772.45	Геодезический метод; M <sub>t</sub> =0.1	-
4	519073.22	2234767.03	Геодезический метод; M <sub>t</sub> =0.1	-
5	519054.44	2234781.00	Геодезический метод; M <sub>t</sub> =0.1	-
6	519047.93	2234772.25	Геодезический метод; M <sub>t</sub> =0.1	-
7	519071.52	2234754.71	Геодезический метод; M <sub>t</sub> =0.1	-
8	519083.79	2234759.40	Геодезический метод; M <sub>t</sub> =0.1	-
1	519086.83	2234755.55	Геодезический метод; M <sub>t</sub> =0.1	-