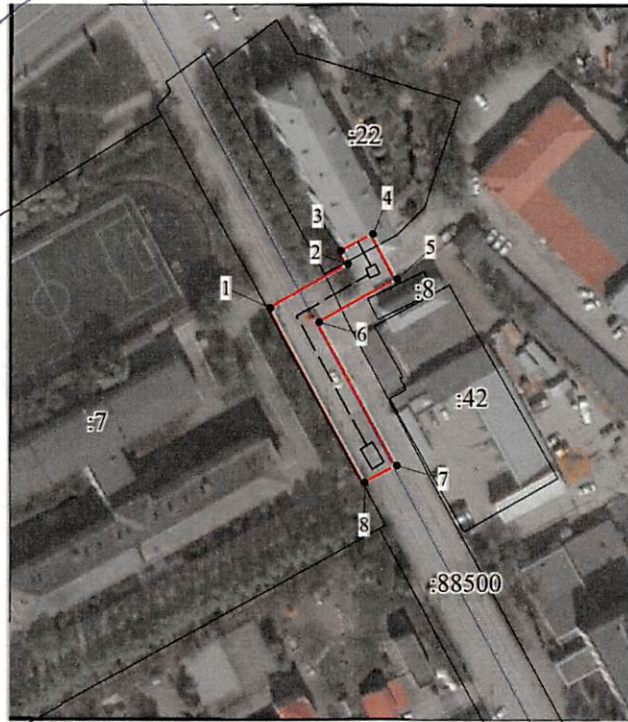


Публичный сервитут Тепловая трасса
Схема расположения границ публичного сервитута






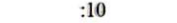



59:01:4410870

59:01:4410877

Масштаб 1:2000

Используемые условные знаки и обозначения:

-  - границы публичного сервитута
-  - трасса трубопровода
-  - границы кадастрового квартала
-  - кадастровый номер квартала
-  - границы учтенного земельного участка
-  - кадастровый номер земельного участка
-  - характерная точка границы

Департамент земельных отношений
администрации города Перми
Занесено в муниципальный реестр земель
"23." 08 2024 г.
Иванова С.М.

**ОПИСАНИЕ МЕСТОПОЛОЖЕНИЯ ГРАНИЦ ПУБЛИЧНОГО СЕРВИТУТА
ПО ОБЪЕКТУ**

**Тепловая трасса
Пермский край, г. Пермь
(наименование объекта)**

Сведения о местоположении границ объекта

1. Система координат МСК-59 (зона 2)

2. Сведения о характерных точках границ объекта

Обозначение характерных точек границ	Координаты, м		Метод определения координат и средняя квадратическая погрешность положения характерной точки (M_t), м	Описание закрепления точки на местности (при наличии)
	X	Y		
1	2	3	4	5
1	513795.29	2227130.73	Геодезический метод; $M_t=0.1$	-
2	513807.08	2227152.09	Геодезический метод; $M_t=0.1$	-
3	513810.78	2227150.14	Геодезический метод; $M_t=0.1$	-
4	513815.45	2227158.98	Геодезический метод; $M_t=0.1$	-
5	513803.07	2227165.53	Геодезический метод; $M_t=0.1$	-
6	513791.33	2227144.26	Геодезический метод; $M_t=0.1$	-
7	513752.11	2227165.51	Геодезический метод; $M_t=0.1$	-
8	513747.34	2227156.72	Геодезический метод; $M_t=0.1$	-
1	513795.29	2227130.73	Геодезический метод; $M_t=0.1$	-