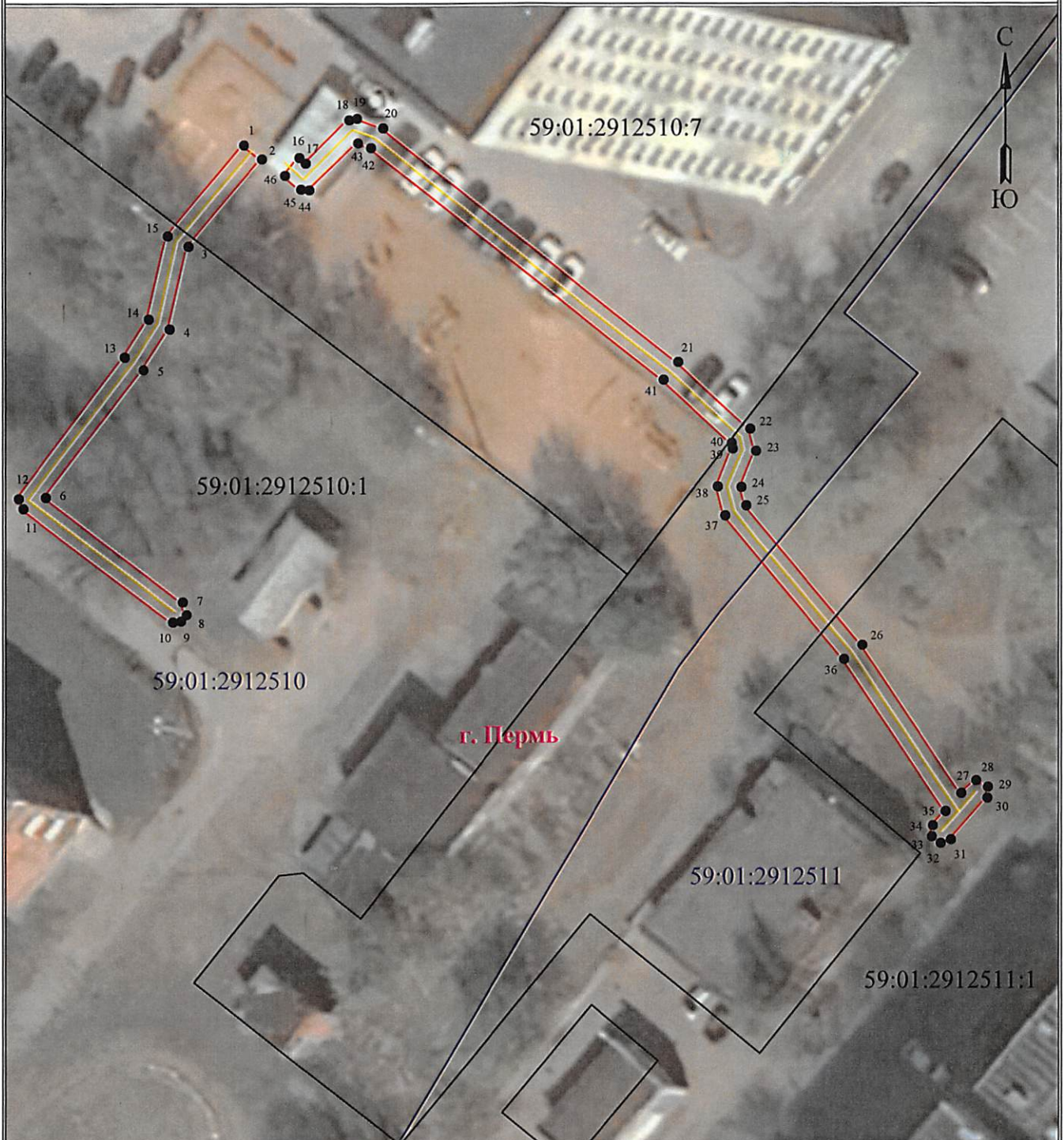


от 03.09.2024
№ 21-01-03-8041

**Схема расположения границ публичного сервитута
для эксплуатации объекта электросетевого хозяйства
КЛ 6-10КВ Ф №6 ОТ РП-10
(наименование объекта)**



Масштаб 1:500

Используемые условные знаки и обозначения:

- 1 - обозначение характерной точки границы устанавливаемого публичного сервитута
- - границы земельных участков, попадающих в зону публичного сервитута
- - граница кадастрового квартала
- 59:01:2912510 - номер кадастрового квартала
- :123 - кадастровый номер земельного участка

- г. Пермь - наименование населенного пункта
- - ось линии, контур объекта
- - граница устанавливаемого публичного сервитута

Департамент земельных отношений
администрации города Перми
Занесено в муниципальный кадастр земель
29.09.2024
От 25.09.2024

Апросова В.М.

ОПИСАНИЕ МЕСТОПОЛОЖЕНИЯ ГРАНИЦ

**Зона публичного сервитута для эксплуатации объекта электросетевого хозяйства «КЛ 6-10КВ Ф №6 ОТ РП-10»
(наименование объекта, местоположение границ которого описано (далее - объект))**

Раздел 1

Сведения об объекте

№ п/п	Характеристики объекта	Описание характеристик
1	2	3
1	Местоположение объекта	Российская Федерация, Пермский край, Пермский городской округ, г. Пермь
2	Площадь объекта +/- величина погрешности определения площади (Р +/- Дельта Р)	292 кв.м ± 4 кв.м
3	Иные характеристики объекта	Публичный сервитут устанавливается в целях эксплуатации объекта электросетевого хозяйства «КЛ 6-10КВ Ф №6 ОТ РП-10» (согласно ст. 3.6 Федерального закона от 25 октября 2001 г. № 137-ФЗ «О введении в действие Земельного кодекса Российской Федерации»); Срок установления публичного сервитута - сорок девять лет (согласно п.1 ст. 39.45 «Земельного кодекса Российской Федерации»).

Раздел 2

Сведения о местоположении границ объекта

Сведения о местоположении границ объекта					
1. Система координат <u>МСК-59, зона 2</u>					
2. Сведения о характерных точках границ объекта					
Обозначение характерных точек границ	Координаты, м		Метод определения координат характерной точки	Средняя квадратическая погрешность положения характерной точки (M _t), м	Описание обозначения точки на местности (при наличии)
	X	Y			
1	2	3	4	5	6
(1)	-	-	-	-	-
1	527778.23	2235466.58	Метод спутниковых геодезических измерений (определений)	0.10	-
2	527777.01	2235468.17	Метод спутниковых геодезических измерений (определений)	0.10	-
3	527769.40	2235461.73	Метод спутниковых геодезических измерений (определений)	0.10	-
4	527762.26	2235460.08	Метод спутниковых геодезических измерений (определений)	0.10	-
5	527758.72	2235457.78	Метод спутниковых геодезических измерений (определений)	0.10	-
6	527747.63	2235449.25	Метод спутниковых геодезических измерений (определений)	0.10	-
7	527738.56	2235461.19	Метод спутниковых геодезических измерений (определений)	0.10	-
8	527737.44	2235461.52	Метод спутниковых геодезических измерений (определений)	0.10	-
9	527736.89	2235461.05	Метод спутниковых геодезических измерений (определений)	0.10	-
10	527736.80	2235460.33	Метод спутниковых геодезических измерений (определений)	0.10	-
11	527746.64	2235447.25	Метод спутниковых геодезических измерений (определений)	0.10	-
12	527747.51	2235446.85	Метод спутниковых геодезических измерений (определений)	0.10	-
13	527739.84	2235456.13	Метод спутниковых геодезических измерений	0.10	-

			(определений)		
14	527763.11	2235458.25	Метод спутниковых геодезических измерений (определений)	0.10	-
15	527770.31	2235459.92	Метод спутниковых геодезических измерений (определений)	0.10	-
1	527778.23	2235466.58	Метод спутниковых геодезических измерений (определений)	0.10	-
(2)	-	-	-	-	-
16	527777.13	2235471.43	Метод спутниковых геодезических измерений (определений)	0.10	-
17	527776.63	2235471.98	Метод спутниковых геодезических измерений (определений)	0.10	-
18	527780.41	2235475.77	Метод спутниковых геодезических измерений (определений)	0.10	-
19	527780.54	2235476.48	Метод спутниковых геодезических измерений (определений)	0.10	-
20	527779.70	2235478.75	Метод спутниковых геодезических измерений (определений)	0.10	-
21	527759.39	2235504.49	Метод спутниковых геодезических измерений (определений)	0.10	-
22	527753.59	2235510.78	Метод спутниковых геодезических измерений (определений)	0.10	-
23	527751.67	2235511.29	Метод спутниковых геодезических измерений (определений)	0.10	-
24	527748.53	2235510.02	Метод спутниковых геодезических измерений (определений)	0.10	-
25	527746.96	2235510.43	Метод спутниковых геодезических измерений (определений)	0.10	-
26	527734.84	2235520.56	Метод спутниковых геодезических измерений (определений)	0.10	-
27	527721.97	2235529.20	Метод спутниковых геодезических измерений (определений)	0.10	-
28	527723.08	2235530.50	Метод спутниковых геодезических измерений (определений)	0.10	-
29	527722.51	2235531.52	Метод спутниковых геодезических измерений (определений)	0.10	-

			(определений)		
30	527721.56	2235531.47	Метод спутниковых геодезических измерений (определений)	0.10	-
31	527717.96	2235528.31	Метод спутниковых геодезических измерений (определений)	0.10	-
32	527717.65	2235527.41	Метод спутниковых геодезических измерений (определений)	0.10	-
33	527718.23	2235526.65	Метод спутниковых геодезических измерений (определений)	0.10	-
34	527719.18	2235526.73	Метод спутниковых геодезических измерений (определений)	0.10	-
35	527720.42	2235527.84	Метод спутниковых геодезических измерений (определений)	0.10	-
36	527733.60	2235518.98	Метод спутниковых геодезических измерений (определений)	0.10	-
37	527746.09	2235508.60	Метод спутниковых геодезических измерений (определений)	0.10	-
38	527748.59	2235507.96	Метод спутниковых геодезических измерений (определений)	0.10	-
39	527751.86	2235509.26	Метод спутниковых геодезических измерений (определений)	0.10	-
40	527752.35	2235509.18	Метод спутниковых геодезических измерений (определений)	0.10	-
41	527757.84	2235503.23	Метод спутниковых геодезических измерений (определений)	0.10	-
42	527777.99	2235477.69	Метод спутниковых геодезических измерений (определений)	0.10	-
43	527778.40	2235476.55	Метод спутниковых геодезических измерений (определений)	0.10	-
44	527774.28	2235472.30	Метод спутниковых геодезических измерений (определений)	0.10	-
45	527774.34	2235471.58	Метод спутниковых геодезических измерений (определений)	0.10	-
46	527775.57	2235470.18	Метод спутниковых геодезических измерений (определений)	0.10	-

16	527777.13	2235471.43	Метод спутниковых геодезических измерений (определений)	0.10	-
3. Сведения о характерных точках части (частей) границы объекта					
Обозначение характерных точек части границы	Координаты, м		Метод определения координат характерной точки	Средняя квадратическая погрешность положения характерной точки (M), м	Описание обозначения точки на местности (при наличии)
	X	Y			
1	2	3	4	5	6
-	-	-	-	-	-