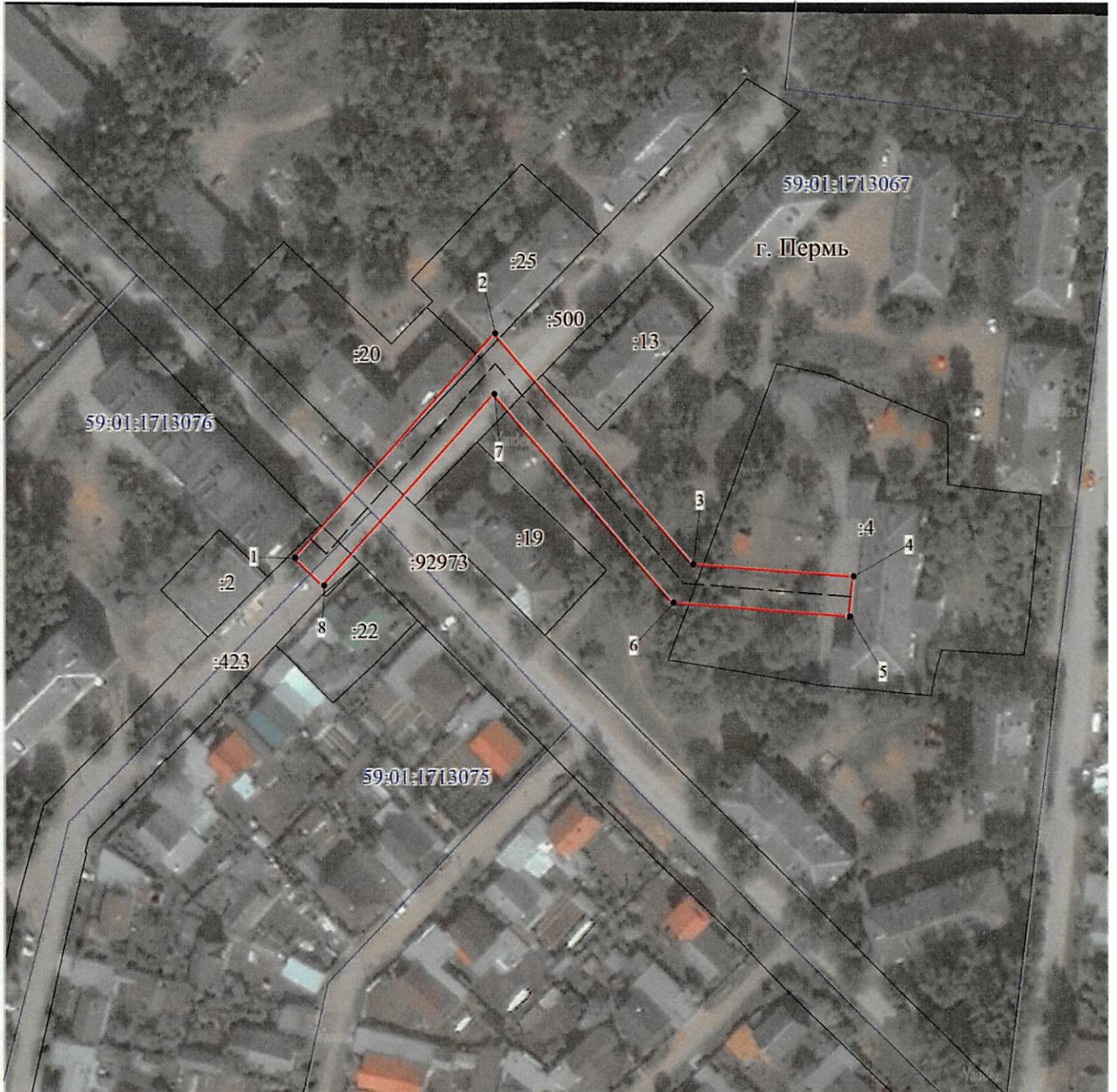



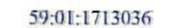

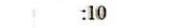



Публичный сервитут Тепловая трасса
Схема расположения границ публичного сервитута



Масштаб 1:1500

Используемые условные знаки и обозначения:

-  - границы публичного сервитута
-  - трасса трубопровода
-  - границы кадастрового квартала
-  - кадастровый номер квартала
-  - границы учтенного земельного участка
-  - кадастровый номер земельного участка
-  - характерная точка границы

Департамент земельных отношений
администрации города Перми
Занесено в муниципальный реестр земель
3067. ИПС [Signature]
« 09 » августа 2024 г.
[Signature]

ОПИСАНИЕ МЕСТОПОЛОЖЕНИЯ ГРАНИЦ ПУБЛИЧНОГО СЕРВИТУТА ПО ОБЪЕКТУ Тепловая трасса Пермский край, г. Пермь (наименование объекта)				
Сведения о местоположении границ объекта				
1. Система координат МСК-59 (зона 2)				
2. Сведения о характерных точках границ объекта				
Обозначение характерных точек границ	Координаты, м		Метод определения координат и средняя квадратическая погрешность положения характерной точки (M_t), м	Описание закрепления точки на местности (при наличии)
	X	Y		
1	2	3	4	5
1	517429.64	2212835.75	Геодезический метод; $M_t=0.1$	-
2	517485.67	2212885.90	Геодезический метод; $M_t=0.1$	-
3	517427.98	2212935.73	Геодезический метод; $M_t=0.1$	-
4	517424.87	2212976.06	Геодезический метод; $M_t=0.1$	-
5	517414.91	2212975.08	Геодезический метод; $M_t=0.1$	-
6	517418.33	2212930.85	Геодезический метод; $M_t=0.1$	-
7	517470.53	2212885.77	Геодезический метод; $M_t=0.1$	-
8	517422.73	2212842.99	Геодезический метод; $M_t=0.1$	-
1	517429.64	2212835.75	Геодезический метод; $M_t=0.1$	-