

ГОРОДА ПЕРМИ
ОТ 06.09.2024

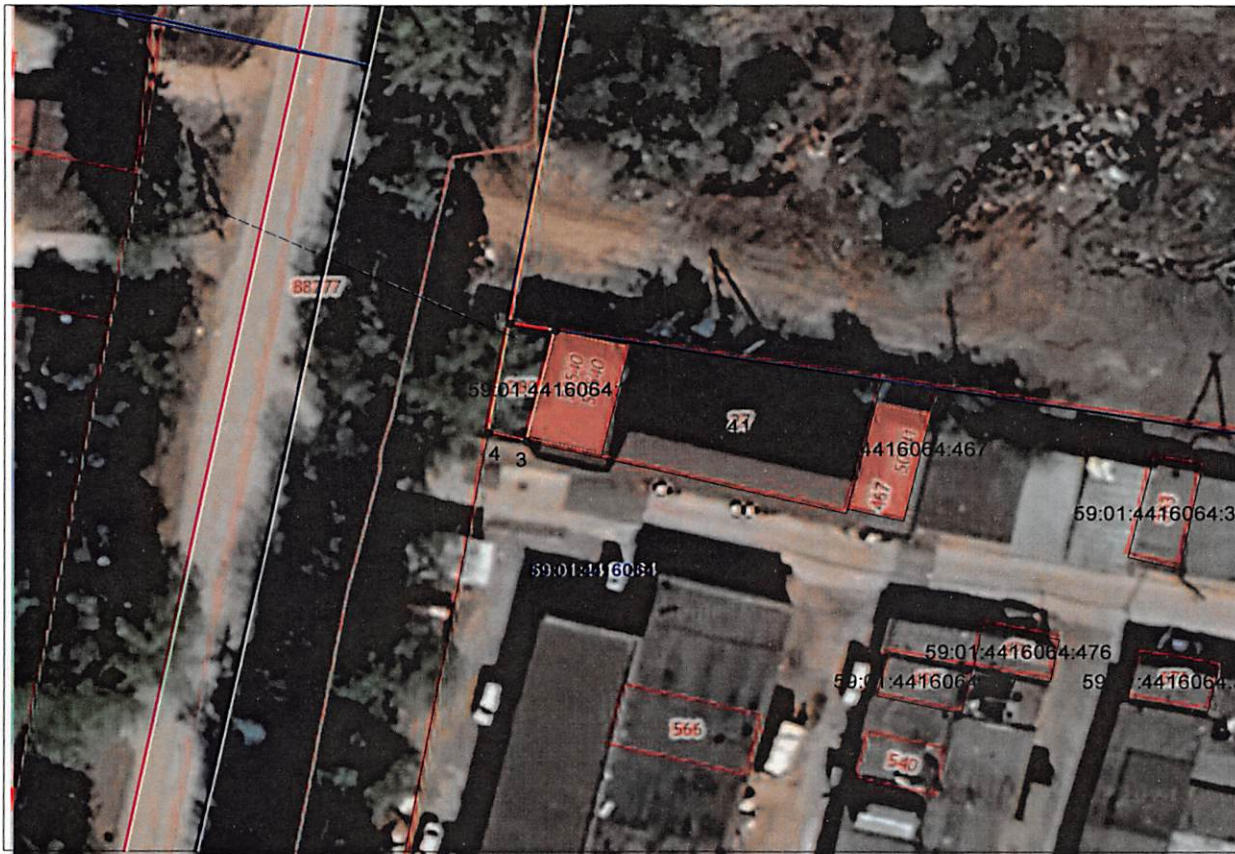
№ 21-01-05/2165

Схема расположения границ публичного сервитута

Объект: Реконструкция (вынос) КТПС - 7675, участков ВЛ 6 кВ, КВЛ 0,4 кВ в связи с застройкой участка по адресу: Пермский край, г. Пермь, ул. Карпинского, 115 (кад. номер зем. участка 59:01:4416064:404) (переустройство сетей)




Местоположение: Пермский край, г. Пермь, ул. Карпинского (59:01:4416064:280)

Площадь земель или части земельного участка, кв.м. : 42



№№ точек	X	Y
1	512129.51	2229162.71
2	512128.83	2229166.80
3	512118.04	2229164.25
4	512118.89	2229160.76
1	512129.51	2229162.71

Условные обозначения:

-  граница публичного сервитута
-  граница земельного участка, сведения которого внесены в ЕГРН
-  проектное местоположение инженерного сооружения
- 59:01:4416064** обозначение кадастрового квартала
- 59:01:4416064:280** обозначение кадастрового номера земельного участка

Масштаб 1:600

Система координат МСК-59, зона 2

Метод определения координат: Метод спутниковых геодезических измерений (определений)

средняя квадратическая погрешность положения характерных точек (Мп)- 0.10 м

Департамент земельных отношений
администрации города Перми
внесено в муниципальный реестр земель
6064:118ПС
16 августа 2024