

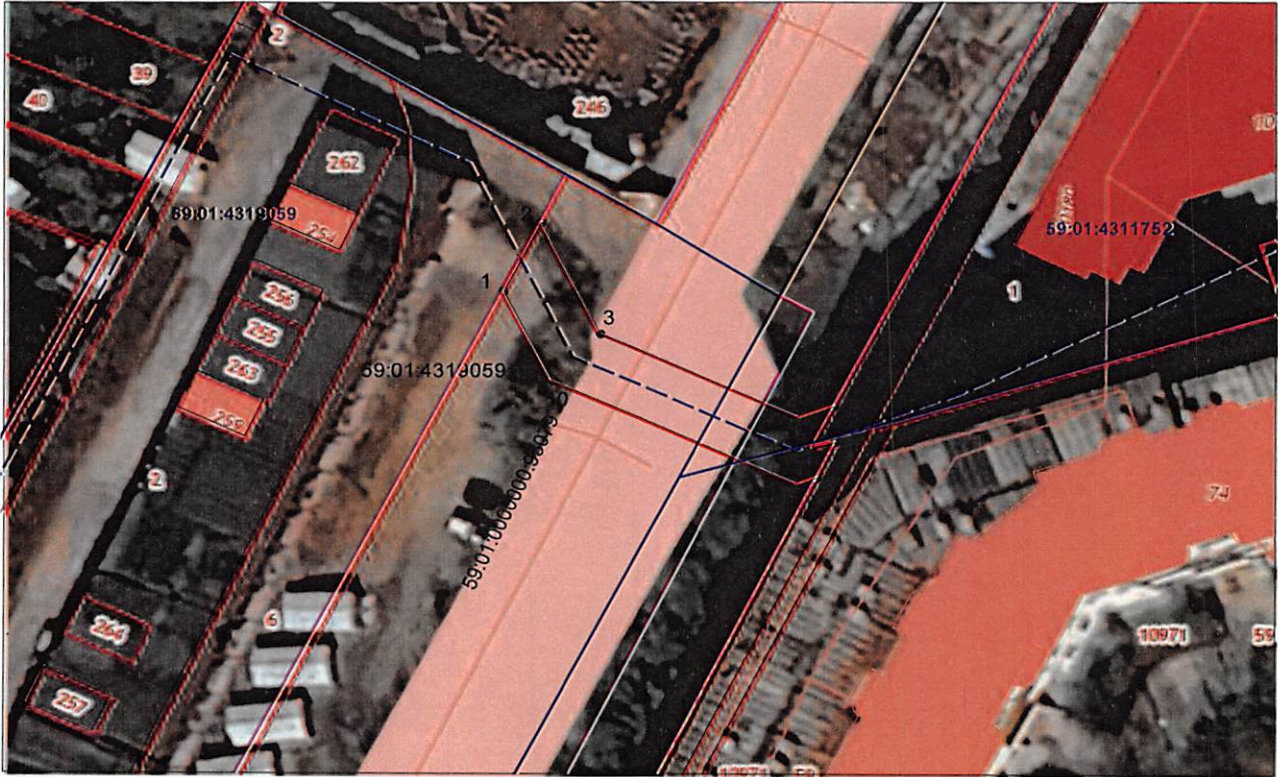
Схема расположения границ публичного сервитута

№ 21-01-03-8216

Объект: Строительство ВЛ 0,4 кВ от ближайшей опоры ВЛ 0,4 кВ от ТП-2228, установка оборудования учета э/э на опоре ВЛ 0,4 кВ от ТП-2228 для электроснабжения садового дома по адресу: Пермский край, г. Пермь, Мотовилихинский район, садоводческий кооператив №1 "Искра" территория д. 31а (кад. номер зем. участка 59:01:431943:25)

Местоположение: Пермский край, г. Пермь, ул.Пушкарская (от ул.Уинская до ул.Юрша) (59:01:0000000:95079)

Площадь земель или части земельного участка, кв.м. : 214



Условные обозначения:

- граница публичного сервитута
- граница земельного участка, сведения которого внесены в ЕГРН
- - - проектное местоположение инженерного сооружения
- 59:01:4311752 обозначение кадастрового квартала
- 59:01:0000000:95079 обозначение кадастрового номера земельного участка

№№ точек	X	Y
1	517352.88	2235226.91
2	517359.54	2235230.30
3	517348.68	2235235.69
4	517340.49	2235253.71
5	517341.65	2235256.86
6	517337.61	2235254.80
7	517338.14	2235256.96
8	517334.68	2235255.29
9	517334.00	2235253.48
10	517344.10	2235231.27
1	517352.88	2235226.91

Масштаб 1:600

Система координат МСК-59, зона 2
Метод определения координат: Метод спутниковых геодезических измерений (определений)
средняя квадратическая погрешность положения характерных точек (Мт)- 0.10 м

Департамент земельных отношений
администрации города Перми
Занесено в муниципальный реестр земель
7452 РЧТС
« 05 » 09 20 24 г.

Александр С.М.