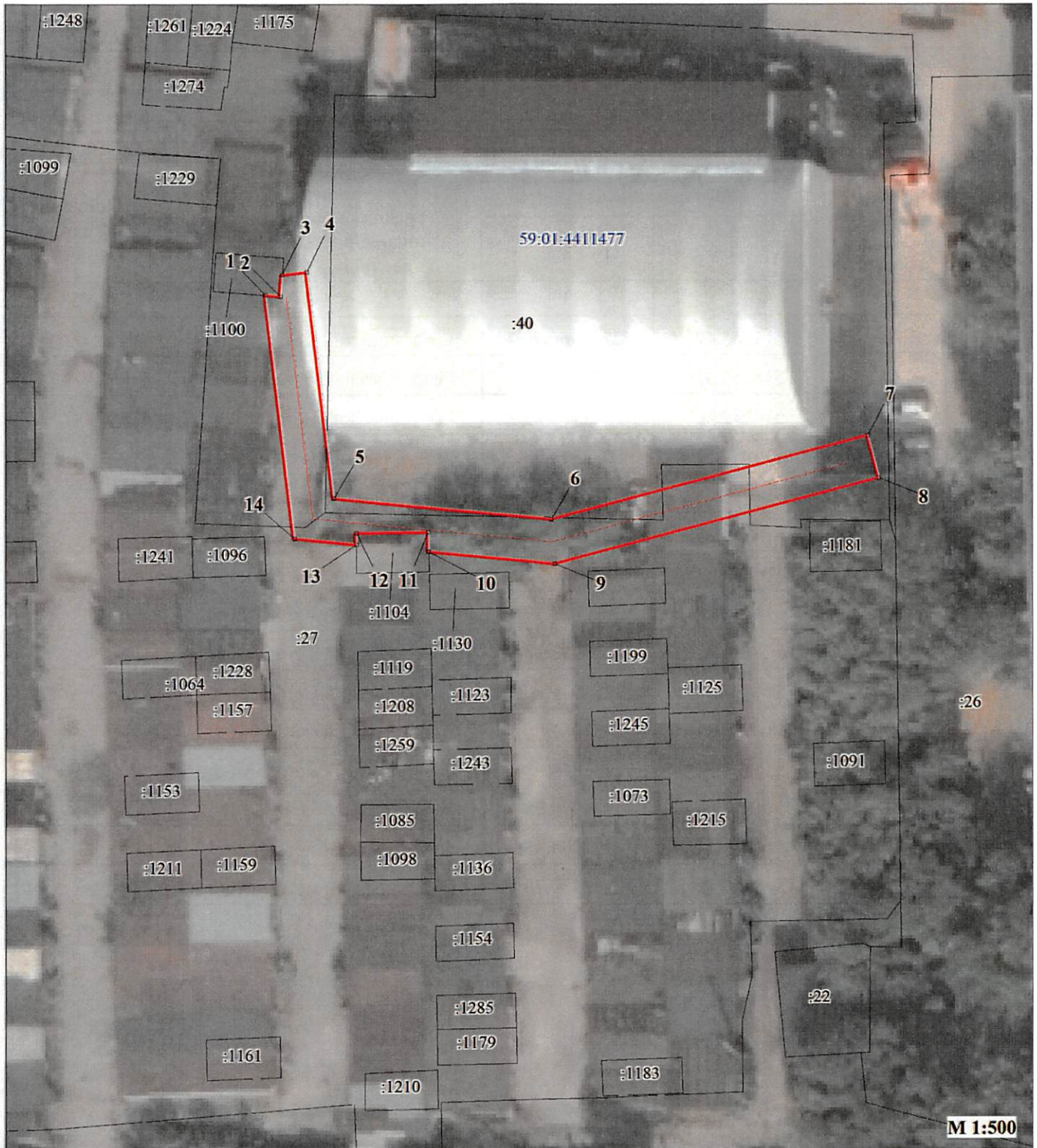


Публичный сервитут

Строительство участка ВЛ 0,4 кВ от ближайшей опоры ВЛ 0,4 кВ от ТП-6027, установка оборудования учета з/э на опоре ВЛ 0,4 кВ ТП-6027 для электроснабжения гаража по адресу:

Пермский край, г. Пермь, ул. Куйбышева, ГСК 18, бокс 7

Схема расположения границ публичного сервитута



Условные обозначения:

59:01:4411477
:40

- кадастровый номер квартала
- кадастровый номер земельного участка, учтенного в ГКН
- граница земельного участка, учтенного в ГКН
- граница публичного сервитута
- граница кадастрового квартала
- характерная точка границы
- проектируемая линия ВЛ-0,4 кВ



• 1



Департамент земельных отношений
администрации города Перми
Занесено в муниципальный реестр земель
11.09.2024
« 04 » 09 2024 г.

Александр С. М.

**ОПИСАНИЕ МЕСТОПОЛОЖЕНИЯ ГРАНИЦ
ПУБЛИЧНОГО СЕРВИТУТА**

Строительство участка ВЛ 0,4 кВ от ближайшей опоры ВЛ 0,4 кВ от ТП-6027,
установка оборудования учета э/э на опоре ВЛ 0,4 кВ ТП-6027 для электроснабжения
гаража по адресу: Пермский край, г. Пермь, ул. Куйбышева, ГСК 18, бокс 7
ПЕРМСКИЙ КРАЙ, г. ПЕРМЬ
(НАИМЕНОВАНИЕ ОБЪЕКТА)

Сведения о местоположении границ объекта

1. Система координат МСК-59, зона 2

2. Сведения о характерных точках границ объекта

Обозначение характерны х точек границ	Координаты. м		Метод определения координат и средняя квадратическая погрешность положения характерной точки (M _i). м	Описание закреплен ия точки
	X	Y		
1	2	3	4	5
1	514855.42	2231966.70	Геодезический метод; Mt=0.1	-
2	514855.31	2231968.06	Геодезический метод; Mt=0.1	-
3	514857.26	2231968.25	Геодезический метод; Mt=0.1	-
4	514857.52	2231970.48	Геодезический метод; Mt=0.1	-
5	514836.89	2231972.94	Геодезический метод; Mt=0.1	-
6	514834.95	2231992.80	Геодезический метод; Mt=0.1	-
7	514842.64	2232021.71	Геодезический метод; Mt=0.1	-
8	514838.78	2232022.73	Геодезический метод; Mt=0.1	-
9	514830.90	2231993.13	Геодезический метод; Mt=0.1	-
10	514832.03	2231981.60	Геодезический метод; Mt=0.1	-
11	514833.82	2231981.56	Геодезический метод; Mt=0.1	-
12	514833.72	2231974.98	Геодезический метод; Mt=0.1	-
13	514832.67	2231974.98	Геодезический метод; Mt=0.1	-
14	514833.23	2231969.35	Геодезический метод; Mt=0.1	-
1	514855.42	2231966.70	Геодезический метод; Mt=0.1	-