

ГРАФИЧЕСКОЕ ОПИСАНИЕ

местоположения границ населенных пунктов, территориальных зон, особо охраняемых природных территорий, зон с особыми условиями использования территории

Зона публичного сервитута для размещения объекта: инженерные сети с кадастровым номером 59:01:2912556:887

(наименование объекта, местоположение границ которого описано (далее - объект)

Раздел 1

Сведения об объекте

№ п/п	Характеристики объекта	Описание характеристик
1	2	3
1	Местоположение объекта	Пермский край, Пермский г.о., Пермь г
2	Площадь объекта ± величина погрешности определения площади (P ± ΔP)	—
3	Иные характеристики объекта	Вид объекта реестра границ: Зона с особыми условиями использования территории Вид объекта по документу: Зона публичного сервитута Содержание ограничений использования объектов недвижимости в пределах зоны или территории: Публичный сервитут в целях организации теплоснабжения, для эксплуатации объекта: инженерные сети с кадастровым номером 59:01:2912556:887 Наименование охраняемого объекта: инженерные сети с кадастровым номером 59:01:2912556:887

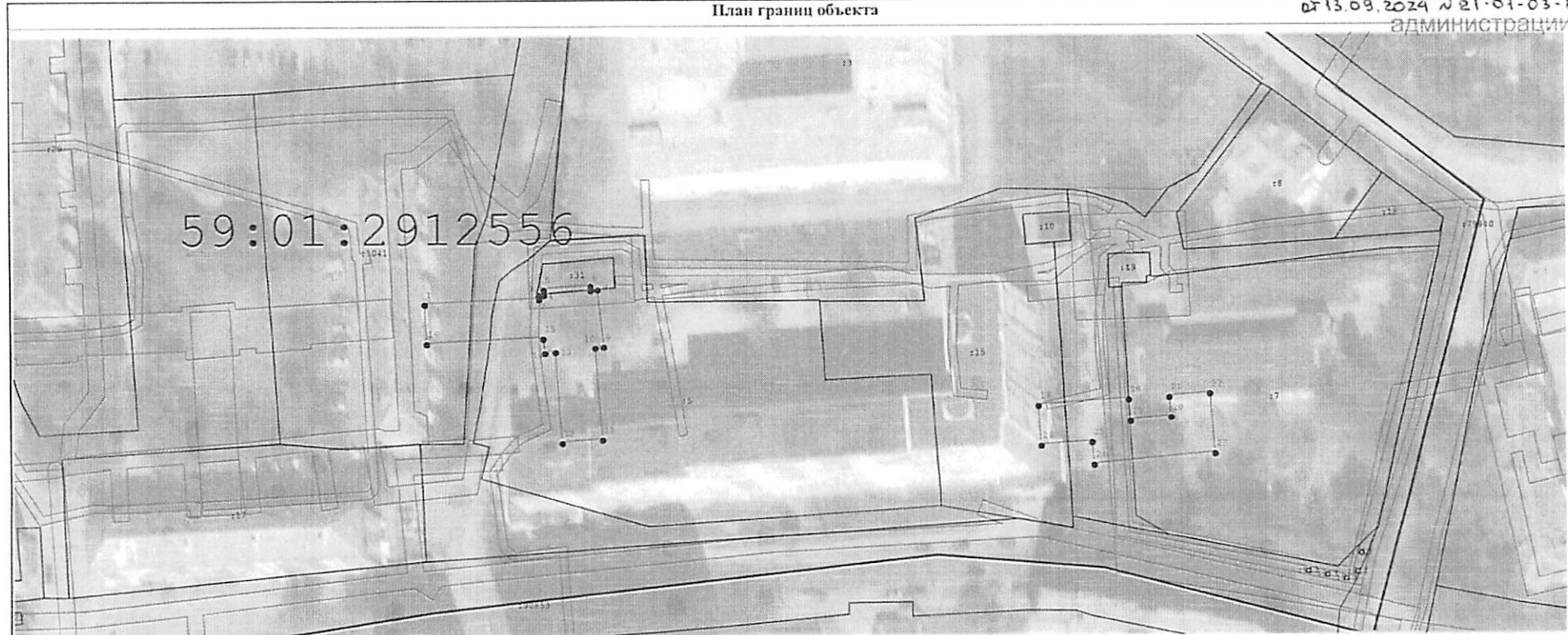
Раздел 2

Сведения о местоположении границ объекта					
1. Система координат МСК-59, зона 2					
2. Сведения о характерных точках границ объекта					
Обозначение характерных точек границ	Координаты, м		Метод определения координат характерной точки	Средняя квадратическая погрешность положения характерной точки (M _t), м	Описание обозначения точки на местности (при наличии)
	X	Y			
1	2	3	4	5	6
59:01-6.6611(1) - 1					
1	528 919,61	2 235 831,59	Метод спутниковых геодезических измерений (определений)	0,10	—
2	528 920,83	2 235 859,79		0,10	
3	528 921,70	2 235 859,70		0,10	
4	528 921,83	2 235 861,02		0,10	
5	528 923,26	2 235 860,93		0,10	
6	528 924,06	2 235 872,56		0,10	
7	528 923,00	2 235 872,64		0,10	
8	528 923,16	2 235 874,30		0,10	
9	528 908,73	2 235 875,76		0,10	
10	528 908,53	2 235 873,72		0,10	
11	528 885,62	2 235 875,44		0,10	
12	528 884,87	2 235 865,47		0,10	
13	528 907,53	2 235 863,77		0,10	
14	528 907,26	2 235 861,15		0,10	
15	528 910,86	2 235 860,79		0,10	
16	528 909,62	2 235 832,02		0,10	
1	528 919,61	2 235 831,59	0,10		

Раздел 2

Сведения о местоположении границ объекта					
1	2	3	4	5	6
59:01-6.6611(1) - 2					
17	528 893,90	2 235 982,48	Метод спутниковых геодезических измерений (определений)	0,10	—
18	528 895,39	2 236 004,78		0,10	
19	528 890,03	2 236 005,25		0,10	
20	528 890,94	2 236 015,24		0,10	
21	528 895,96	2 236 014,83		0,10	
22	528 896,79	2 236 024,79		0,10	
23	528 881,88	2 236 026,03		0,10	
24	528 879,17	2 235 996,18		0,10	
25	528 884,76	2 235 995,68		0,10	
26	528 883,92	2 235 983,15		0,10	
17	528 893,90	2 235 982,48		0,10	
3. Сведения о характерных точках части (частей) границы объекта					
1	2	3	4	5	6
—	—	—	—	—	—

Раздел 4
План границ объекта



Масштаб 1:1 000

Используемые условные знаки и обозначения:

- Граница публичного сервитута
- Характерная точка публичного сервитута
- Существующая часть границы, имеющиеся в ГКН сведения о которой достаточны для определения ее местоположения
- Граница кадастрового деления
- Границы территориальных зон и зон с особыми условиями использования территорий

Подпись _____



Дата « 18 » июня 20 24 г.

Место для оттиска печати (при наличии) лица, составившего описание местоположения границ объекта

Департамент земельных отношений
администрации города Перми
Занесено в муниципальный реестр земель
2556-47/ПС
"10" 09 2024 г.

Степанов И.В.

О.Л. Теплых