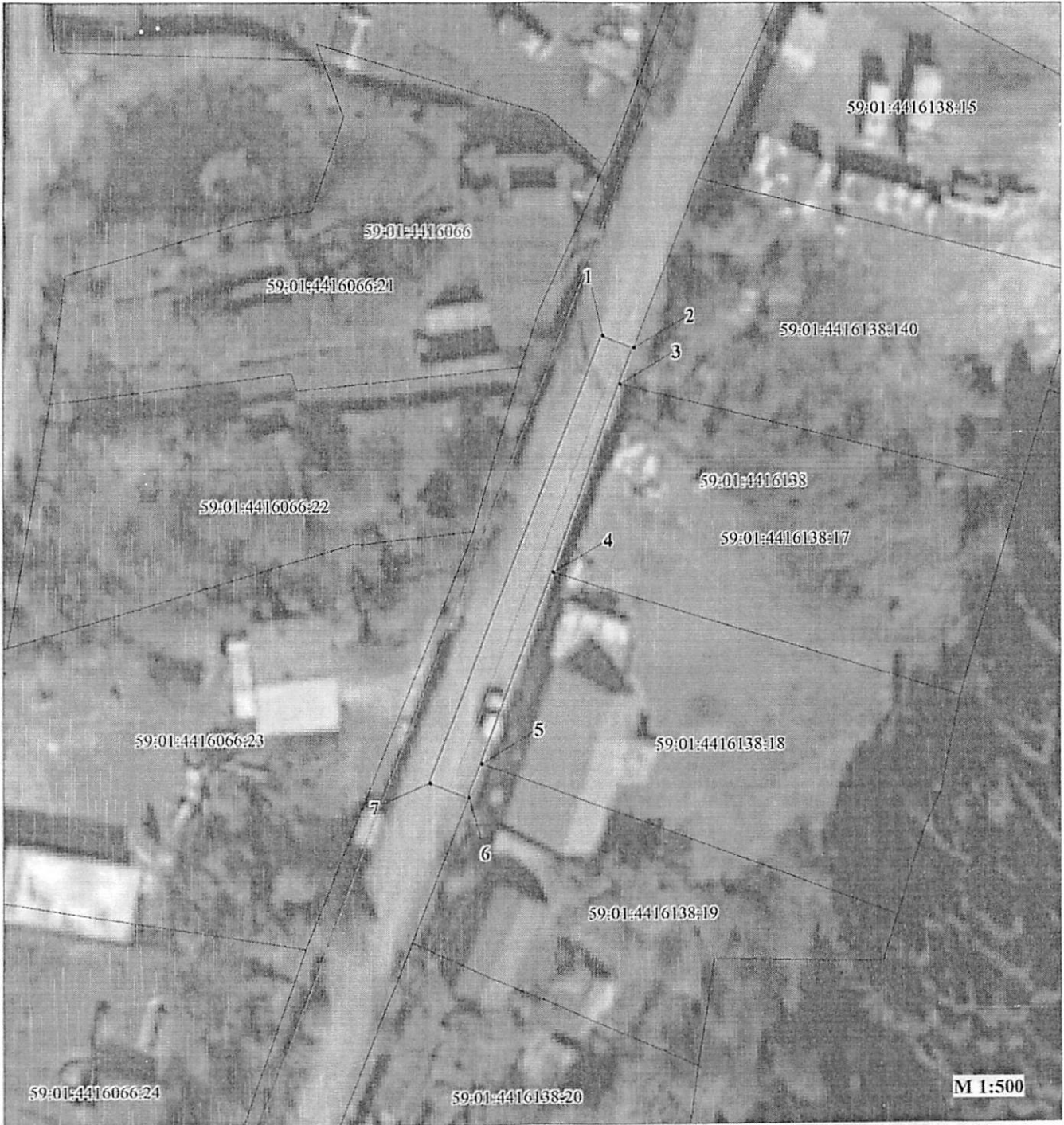


**Публичный сервитут**  
"Строительство участка ВЛ 0,4 кВ от ближайшей опоры ВЛ 0,4 кВ от ТП-8020,  
установка оборудования учета э/э на опоре ВЛ 0,4 кВ; Реконструкция ТП-8020,  
(замена трансформатора, автоматического выключателя 0,4 кВ) для электроснабжения  
малоэтажной жилой застройки по адресу: Пермский край, г. Пермь, ул. Космонавта Леонова, 93,  
СНТ "Север", уч. 20 (кад. номер зем. участка 59:01:4416066:22)"  
Схема расположения границ публичного сервитута

от 13.09.2024  
№ 21-01-03-8295



**Условные обозначения:**

- 59:01:4416138 кадастровый номер квартала
- 59:01:4416138:17 кадастровый номер земельного участка, учтенного в ГКН
- граница земельного участка, учтенного в ГКН
- граница публичного сервитута
- граница кадастрового квартала
- 1 характерная точка границы
- проектируемая линия ВЛ 0,4 кВ

Департамент земельных отношений  
администрации города Перми  
Занесено в муниципальный реестр земель  
09.09.2024  
Шуваев С. М.

**ОПИСАНИЕ МЕСТОПОЛОЖЕНИЯ ГРАНИЦ  
ПУБЛИЧНОГО СЕРВИТУТА**

**«Строительство участка ВЛ 0,4 кВ от ближайшей опоры ВЛ 0,4 кВ от ТП-8020,  
установка оборудования учета э/э на опоре ВЛ 0,4 кВ; Реконструкция ТП-8020  
(замена трансформатора, автоматического выключателя 0,4 кВ)  
для электроснабжения малоэтажной жилой застройки по адресу: Пермский край,  
г. Пермь, ул. Космонавта Леонова, 93, СНТ "Север", уч. 20  
(кад. номер зем. участка 59:01:4416066:22)»  
ПЕРМСКИЙ КРАЙ, Г. ПЕРМЬ  
(НАИМЕНОВАНИЕ ОБЪЕКТА)**

Сведения о местоположении границ объекта

1. Система координат МСК-59, зона 2

2. Сведения о характерных точках границ объекта

| Обозначение<br>характерны<br>х точек<br>границ | Координаты. м |            | Метод определения координат и<br>средняя квадратическая<br>погрешность положения<br>характерной точки (M), м | Описание<br>закреплен<br>ия точки |
|--|---------------|------------|--|-----------------------------------|
|  | X             | Y          |  |                                   |
| 1  | 2             | 3          | 4  | 5                                 |
| 1  | 510517.98     | 2228818.76 | Геодезический метод; M <sub>t</sub> =0.1   | -                                 |
| 2  | 510516.91     | 2228821.51 | Геодезический метод; M <sub>t</sub> =0.1   | -                                 |
| 3  | 510513.70     | 2228820.28 | Геодезический метод; M <sub>t</sub> =0.1   | -                                 |
| 4  | 510496.92     | 2228814.27 | Геодезический метод; M <sub>t</sub> =0.1   | -                                 |
| 5  | 510480.06     | 2228807.93 | Геодезический метод; M <sub>t</sub> =0.1   | -                                 |
| 6  | 510477.06     | 2228806.75 | Геодезический метод; M <sub>t</sub> =0.1   | -                                 |
| 7  | 510478.40     | 2228803.30 | Геодезический метод; M <sub>t</sub> =0.1   | -                                 |
| 1  | 510517.98     | 2228818.76 | Геодезический метод; M <sub>t</sub> =0.1   | -                                 |