

**Схема расположения границ публичного сервитута**

Объект: Газопровод до границ земельного участка по адресу: Пермский край, г.Пермь, Свердловский район, Цевобережная  
ГРС-ТЭЦ-6;  
Местоположение: Пермский край, г.Пермь, Свердловский район;  
Площадь земель или части земельного участка: 1556 м<sup>2</sup> (в т.ч. 59:01:4411058:610= 1555,54 кв.м.)  
Категория земель: земли населенных пунктов;  
Вид разрешенного использования: -

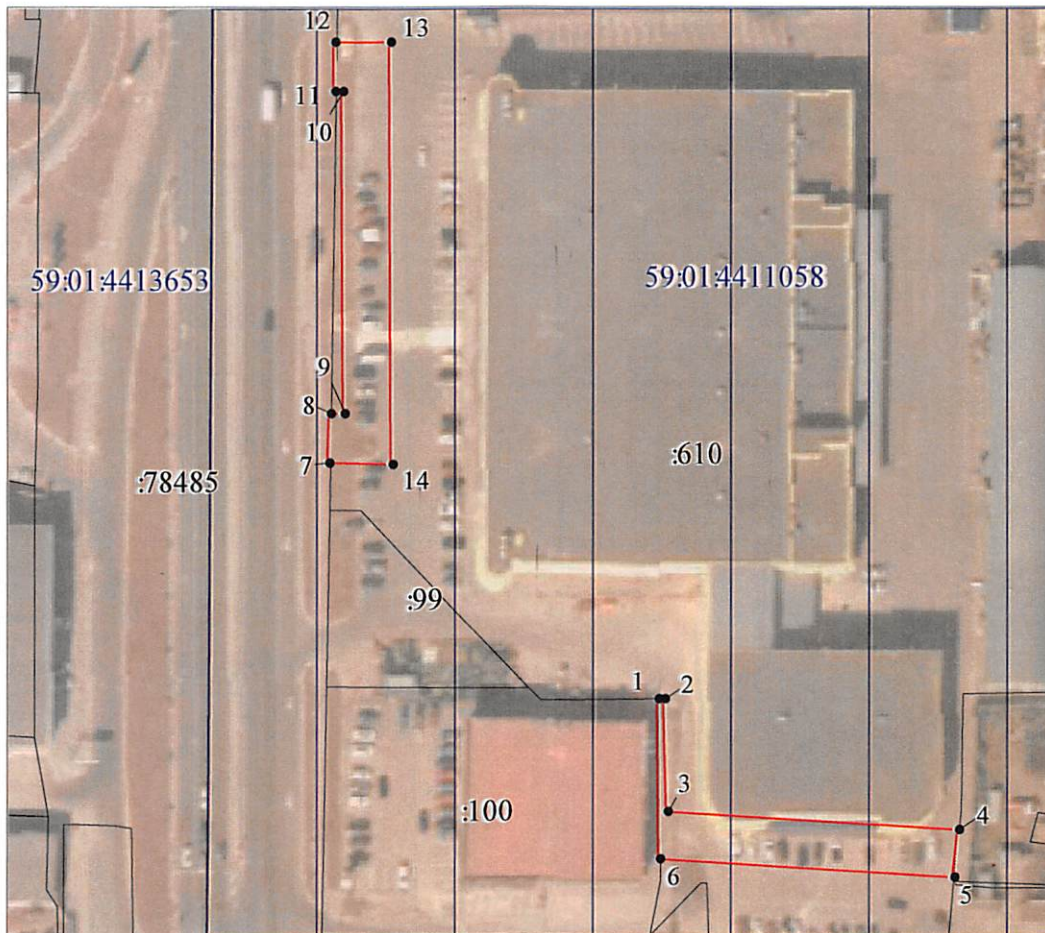
от 16.09.2024  
№ 21-01-03-8846

**Каталог координат, м**

Система координат: МСК-59, зона 2  
Метод определения координат - Геодезический

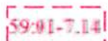
№ точки границы	X	Y	Средняя квадратическая погрешность положения характерной точки (M <sub>t</sub> ), м
1	511840.15	2233319.34	0.10
2	511840.13	2233320.72	0.10
3	511816.75	2233321.22	0.10
4	511812.55	2233381.31	0.10
5	511802.60	2233380.23	0.10
6	511806.84	2233319.65	0.10
1	511840.15	2233319.34	0.10
7	511889.50	2233251.38	0.10
8	511899.50	2233251.55	0.10
9	511899.42	2233254.45	0.10
10	511966.04	2233254.37	0.10
11	511966.02	2233252.68	0.10
12	511976.02	2233252.85	0.10
13	511976.12	2233264.24	0.10
14	511889.13	2233264.42	0.10
7	511889.50	2233251.38	0.10

Граница 4-5 – земли общего пользования;  
Граница 1-4, 5-6, 12-7, 11-8 – земельный участок с кадастровым номером 59:01:4411058:610;  
Граница 7-8, 11-12 – земельный участок с кадастровым номером 59:01:0000000:78485;  
Граница 6-1 – земельный участок с кадастровым номером 59:01:4411058:100.

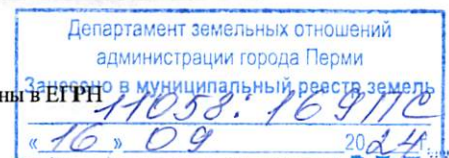


Масштаб 1:1500

Условные обозначения:



Зоны с особыми условиями использования территории, сведения о которых внесены в ЕГРН



Степанова А.К.



Границы и номер объектов капитального строительства, сведения о которых внесены в ЕГРН

● н1

Обозначение характерной точки проектной границы публичного сервитута



Границы и номер земельных участков, сведения о которых внесены в ЕГРН

59:01:4011806

Граница кадастрового квартала

Номер кадастрового квартала



Проектные границы публичного сервитута

Заявитель:

*Порубов*

А.К. Порубов

(подпись, расшифровка подписи)

МП (для юридических лиц и индивидуальных предпринимателей)