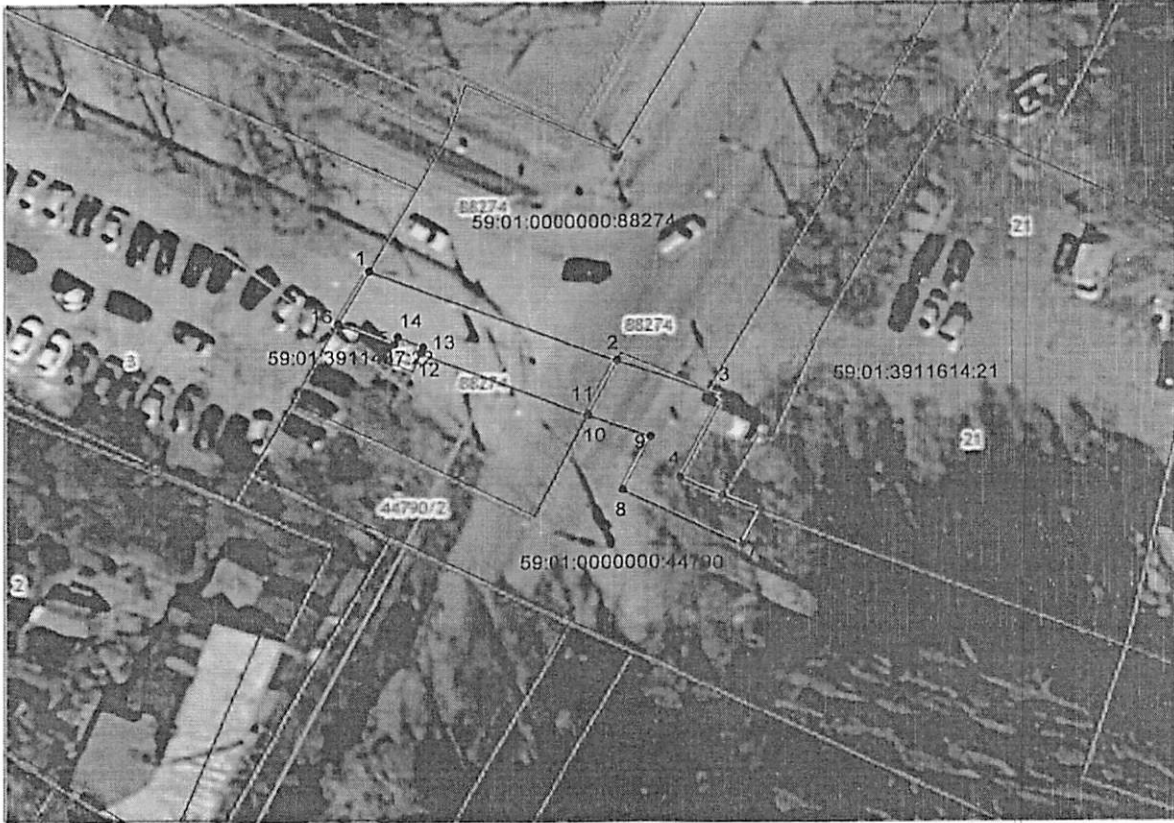


Схема расположения границ публичного сервитута

Объект: Строительство КТП 6/0,4 кВ с оборудованием учета э/э, ЛЭП 6 кВ, РЛК 6 кВ, КЛ 0,4 кВ для электроснабжения административного/офисного здания по адресу: Пермский край, г. Пермь, ул. Соликамская, 234 (кад. номер зем. участка 59:01:3911614:39) от 18.09.2024

Местоположение: Пермский край, г. Пермь, ул. Соликамская № 21-01-03-8385

Площадь земель или части земельного участка, кв.м.: 271 (в т.ч. часть земельного участка с КН 59:01:0000000:88274 - 151 кв.м., часть земельного участка с КН 59:01:0000000:44790 - 120 кв.м)



Условные обозначения:

- граница публичного сервитута
- граница земельного участка, сведения которого внесены в ЕГРН
- - - - - проектное местоположение инженерного сооружения
- 59:01:43011752 обозначение кадастрового квартала
- 59:01:0000000:47 обозначение кадастрового номера земельного участка

№№ точек	X	Y
1	524008.84	2237879.15
2	523999.69	2237902.46
3	523996.12	2237912.46
4	523987.99	2237908.33
5	523986.22	2237912.35
6	523984.82	2237915.90
7	523981.34	2237914.24
8	523986.72	2237903.01
9	523992.02	2237905.57
10	523994.30	2237899.77
11	523994.22	2237899.74
12	524000.50	2237883.99
13	524001.15	2237884.26
14	524002.18	2237881.83
15	524001.42	2237881.50
16	524003.54	2237876.23
1	524008.84	2237879.15

Департамент земельных отношений
 администрации города Перми
 Занесено в муниципальный реестр земель
 13.09.2024

С.А. Мельникова и др. Масштаб 1:600

О.Л. Теплых

Система координат МСК-59, зона 2

Метод определения координат: Метод спутниковых геодезических измерений (определений)

средняя квадратическая погрешность положения характерных точек (Мп) - 0.10 м