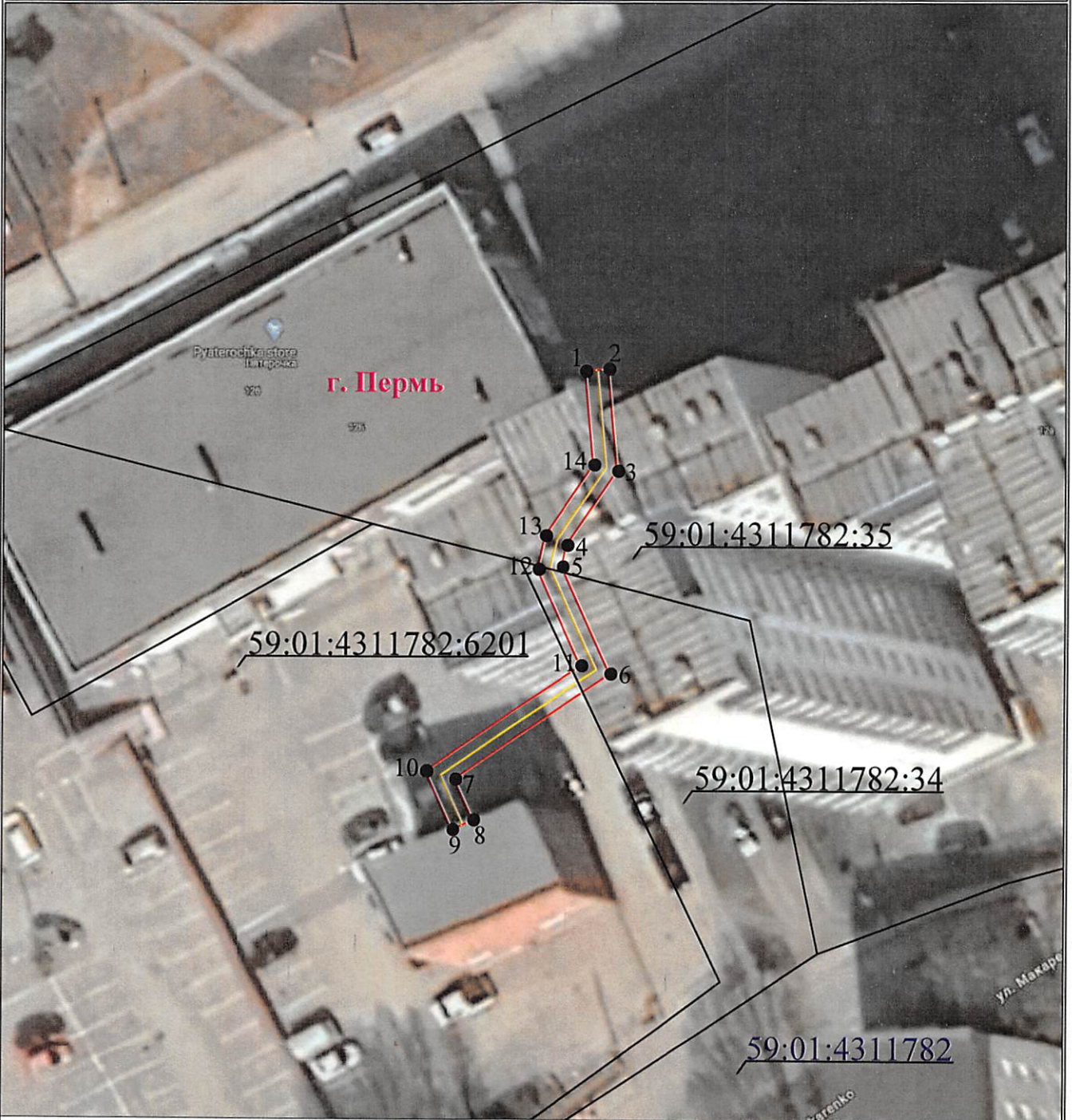


№ 01-03-8537

Схема расположения границ публичного сервитута
для эксплуатации объекта электросетевого хозяйства




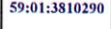
КЛ-0,4 кВ Макаренко,126 от РП-105
(наименование объекта)




План границ объекта



Используемые условные знаки и обозначения:

Масштаб 1:500

-  - обозначение характерной точки границы устанавливаемого публичного сервитута
-  - границы земельных участков, попадающих в зону публичного сервитута
-  - граница кадастрового квартала
-  - номер кадастрового квартала

-  - граница устанавливаемого публичного сервитута
-  - наименование населенного пункта
-  - ось линии, контур объекта

Департамент земельных отношений
администрации города Перми
Занесено в муниципальный реестр
17.09.2024
«03» сентября 2024
Исмаилова С. А.

ГРАФИЧЕСКОЕ ОПИСАНИЕ

местоположения границ населенных пунктов, территориальных зон,
особо охраняемых природных территорий,
зон с особыми условиями использования территории

Публичный сервитут для эксплуатации объекта электросетевого хозяйства «КЛ-0,4 кВ Макаренко,126 от РП-105»
(наименование объекта, местоположение границ которого описано (далее - объект)

Раздел 1

Сведения об объекте		
№ п/п	Характеристики объекта	Описание характеристик
1	2	3
1	Местоположение объекта	Российская Федерация, Пермский край, Пермский городской округ, г. Пермь
2	Площадь объекта +/- величина погрешности определения площади (Р+/- Дельта Р)	98 кв.м ± 2 кв.м
3	Иные характеристики объекта	Публичный сервитут устанавливается в целях эксплуатации объекта электросетевого хозяйства «КЛ-0,4 кВ Макаренко,126 от РП-105» (согласно п.1 ст. 39.37 «Земельного кодекса Российской Федерации» от 25.10.2001 г. №136-ФЗ (далее – ЗК РФ); Срок установления публичного сервитута - сорок девять лет (согласно п.1 ст. 39.45 ЗК РФ).

Раздел 2

Сведения о местоположении границ объекта					
1. Система координат <u>МСК-59, зона 2</u>					
2. Сведения о характерных точках границ объекта					
Обозначение характерных точек границ	Координаты, м		Метод определения координат характерной точки	Средняя квадратическая погрешность положения характерной точки (M_i), м	Описание обозначения точки на местности (при наличии)
	X	Y			
1	2	3	4	5	6
1	518264.94	2235354.19	Метод спутниковых геодезических измерений (определений)	0.10	-
2	518265.12	2235356.18	Метод спутниковых геодезических измерений (определений)	0.10	-
3	518256.30	2235356.98	Метод спутниковых геодезических измерений (определений)	0.10	-
4	518249.92	2235352.62	Метод спутниковых геодезических измерений (определений)	0.10	-
5	518248.06	2235352.22	Метод спутниковых геодезических измерений (определений)	0.10	-
6	518238.85	2235356.41	Метод спутниковых геодезических измерений (определений)	0.10	-
7	518229.78	2235343.01	Метод спутниковых геодезических измерений (определений)	0.10	-
8	518226.28	2235344.61	Метод спутниковых геодезических измерений (определений)	0.10	-
9	518225.45	2235342.79	Метод спутниковых геодезических измерений (определений)	0.10	-
10	518230.49	2235340.49	Метод спутниковых геодезических измерений (определений)	0.10	-
11	518239.56	2235353.89	Метод спутниковых геодезических измерений (определений)	0.10	-
12	518247.84	2235350.12	Метод спутниковых геодезических измерений (определений)	0.10	-
13	518250.73	2235350.75	Метод спутниковых геодезических измерений (определений)	0.10	-

14	518256.84	2235354.92	Метод спутниковых геодезических измерений (определений)	0.10	–
1	518264.94	2235354.19	Метод спутниковых геодезических измерений (определений)	0.10	–

3. Сведения о характерных точках части (частей) границы объекта

Обозначение характерных точек части границы	Координаты, м		Метод определения координат характерной точки	Средняя квадратическая погрешность положения характерной точки (M_t), м	Описание обозначения точки на местности (при наличии)
	X	Y			
1	2	3	4	5	6
–	–	–	–	–	–