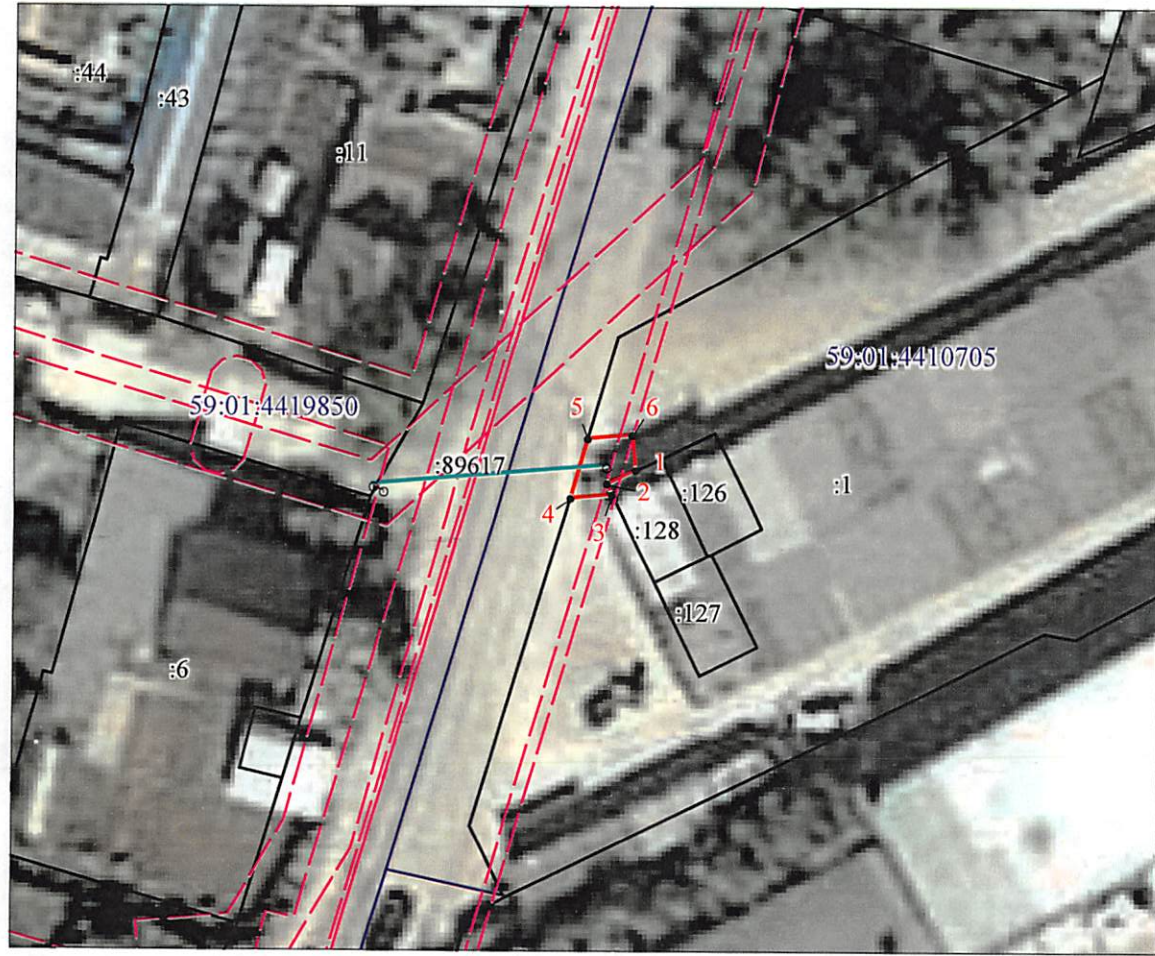


Схема расположения границ публичного сервитута

Объект: Строительство участка ВЛ 0,4 кВ от ближайшей опоры ВЛ 0,4 кВ Поселок ТП-7465 и установка оборудования учета э/э на опоре ВЛ 0,4 кВ Поселок ТП-7465;
 Реконструкция ВЛ 0,4 кВ Поселок ТП-7465 (подвеска провода) и ВЛ 0,4 кВ Подводников ТП-7036 (замена опоры) для электроснабжения гаража по адресу: Пермский край, г. Пермь, ул. Синарская (кад. номер зем. участка 59:01:4410705:126) (4300079816)

Местоположение: Пермский край, Пермский городской округ, г. Пермь
 Площадь земель и/или части земельного участка, кв.м: 13



Масштаб 1:500

Условные обозначения

- проектные границы публичного сервитута
- 59:01:4410705-кадастровый номер квартала
- границы кадастрового квартала
- :1 -граница и номер земельного участка, сведения о котором внесены в ЕГРН
- Воздушная линия электропередачи
- 1 - обозначение характерной точки проектной границы публичного сервитута

Каталог координат (Система координат МСК-59, зона 2)

Обозначение характерных точек границ	Координаты, м		Метод определения координат характерной точки	Mt, м
	X	Y		
1	2	3	4	5
1	513555.51	2228966.06	Геодезический метод	0.1
2	513554.56	2228964.06	Геодезический метод	0.1
3	513553.81	2228964.42	Геодезический метод	0.1
4	513553.59	2228961.51	Геодезический метод	0.1
5	513557.70	2228962.77	Геодезический метод	0.1
6	513557.93	2228965.88	Геодезический метод	0.1
1	513555.51	2228966.06	Геодезический метод	0.1

Департамент земельных отношений
 администрации города Перми
 Занесено в муниципальный реестр
 05.10.2024
 «03» сентября 2024
 Акулинова С. А.

Описание границ смежных землепользователей

Описание границы	Смежный землепользователь (при наличии кадастровый номер земельного участка)	Площадь обременения, кв.м
от точки 1 до точки 3	59:01:4410705:128	-
от точки 3 до точки 4, от точки 5 до точки 1	59:01:4410705:1	13
от точки 4 до точки 5	59:01:0000000:89617	-
Итого		13