

Утверждена

Распоряжением
начальника департамента

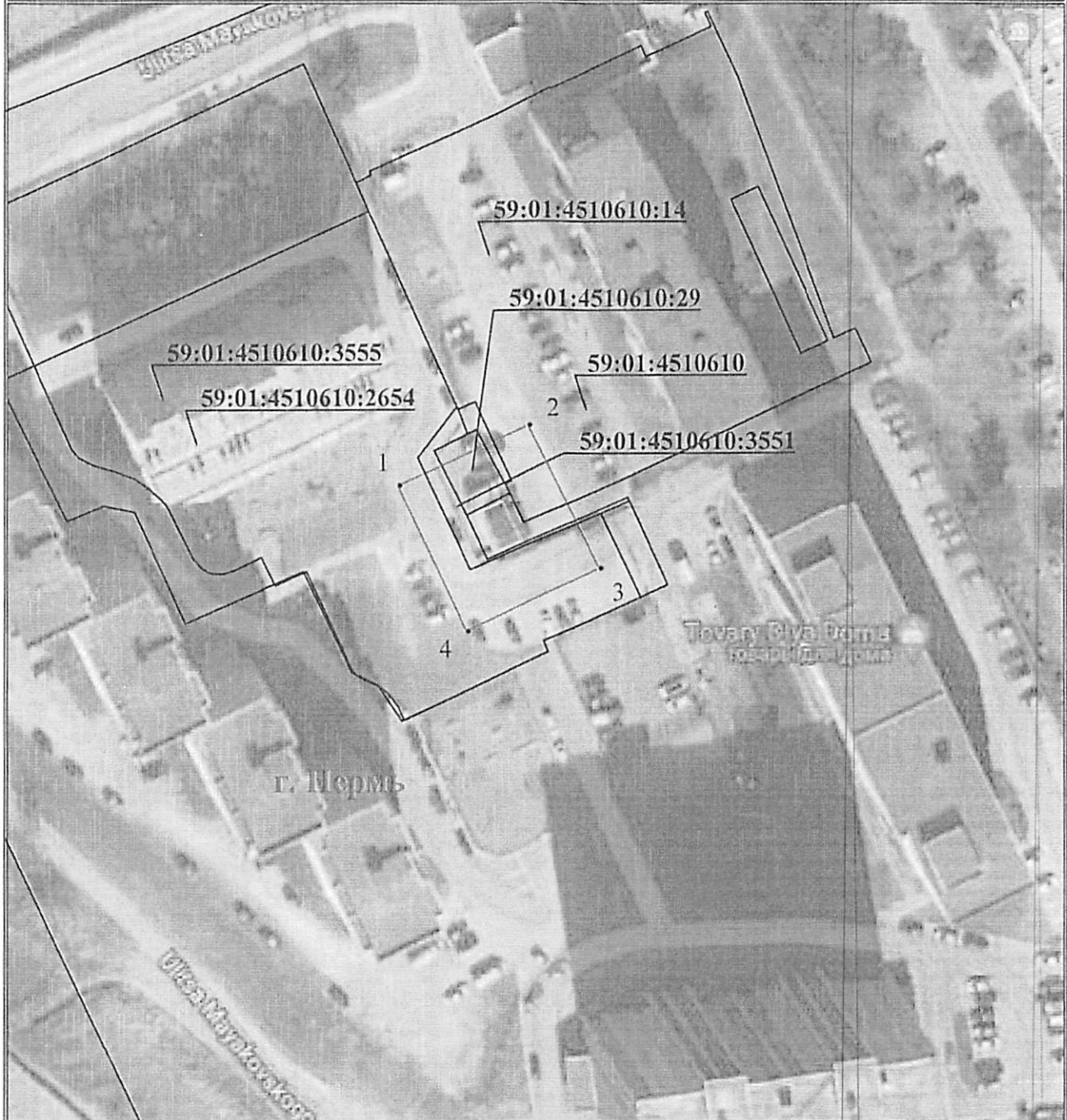
земельных отношений
Администрации г. Перми

**Схема расположения границ публичного сервитута
для эксплуатации объекта
Электросетевого комплекса (ЭСК) «Подстанция «Портовая» (ТП-5272)**
(наименование объекта)

от 04.10.2024

План границ объекта

№ 21-01-03-8770



Используемые условные знаки и обозначения:

Масштаб 1:1000

- 1 - обозначение характерной точки границы устанавливаемого публичного сервитута
- границы земельных участков, попадающих в зону публичного сервитута
- граница кадастрового квартала
- 59.01.2010331 - номер кадастрового квартала
- :123 - кадастровый номер земельного участка

- г. Пермь - наименование населенного пункта
- ось линии, контур объекта
- граница устанавливаемого публичного сервитута

Зарегистрировано в Едином государственном реестре недвижимости
Администрации города Перми
5016:6910
30 09 2024

Dabryjova E.H.

ГРАФИЧЕСКОЕ ОПИСАНИЕ

местоположения границ населенных пунктов, территориальных зон,
особо охраняемых природных территорий,
зон с особыми условиями использования территории

Публичный сервитут для эксплуатации объекта электросетевого хозяйства «БКТП-5272»
(наименование объекта, местоположение границ которого описано (далее - объект)

Раздел 1

Сведения об объекте		
№ п/п	Характеристики объекта	Описание характеристик
1	2	3
1	Местоположение объекта	Российская Федерация, Пермский край, Пермский городской округ, г. Пермь
2	Площадь объекта +/- величина погрешности определения площади (Р+/- Дельта Р)	693 кв.м ± 5 кв.м
3	Иные характеристики объекта	Публичный сервитут устанавливается в целях эксплуатации объекта электросетевого хозяйства «БКТП-5272» (согласно ст. 3.6 Федерального закона от 25 октября 2001 г. № 137-ФЗ «О введении в действие Земельного кодекса Российской Федерации»); Срок установления публичного сервитута - сорок девять лет (согласно п.1 ст. 39.45 «Земельного кодекса Российской Федерации»).

Раздел 2

Сведения о местоположении границ объекта					
1. Система координат МСК-59, зона 2					
2. Сведения о характерных точках границ объекта					
Обозначение характерных точек границ	Координаты, м		Метод определения координат характерной точки	Средняя квадратическая погрешность положения характерной точки (M), м	Описание обозначения точки на местности (при наличии)
	X	Y			
1	2	3	4	5	6
1	516870.43	2223956.04	Метод спутниковых геодезических измерений (определений)	0.10	-
2	516880.68	2223978.60	Метод спутниковых геодезических измерений (определений)	0.10	-
3	516856.03	2223990.94	Метод спутниковых геодезических измерений (определений)	0.10	-
4	516845.36	2223967.94	Метод спутниковых геодезических измерений (определений)	0.10	-
1	516870.43	2223956.04	Метод спутниковых геодезических измерений (определений)	0.10	-
3. Сведения о характерных точках части (частей) границы объекта					
Обозначение характерных точек части границы	Координаты, м		Метод определения координат характерной точки	Средняя квадратическая погрешность положения характерной точки (M), м	Описание обозначения точки на местности (при наличии)
	X	Y			
1	2	3	4	5	6
-	-	-	-	-	-