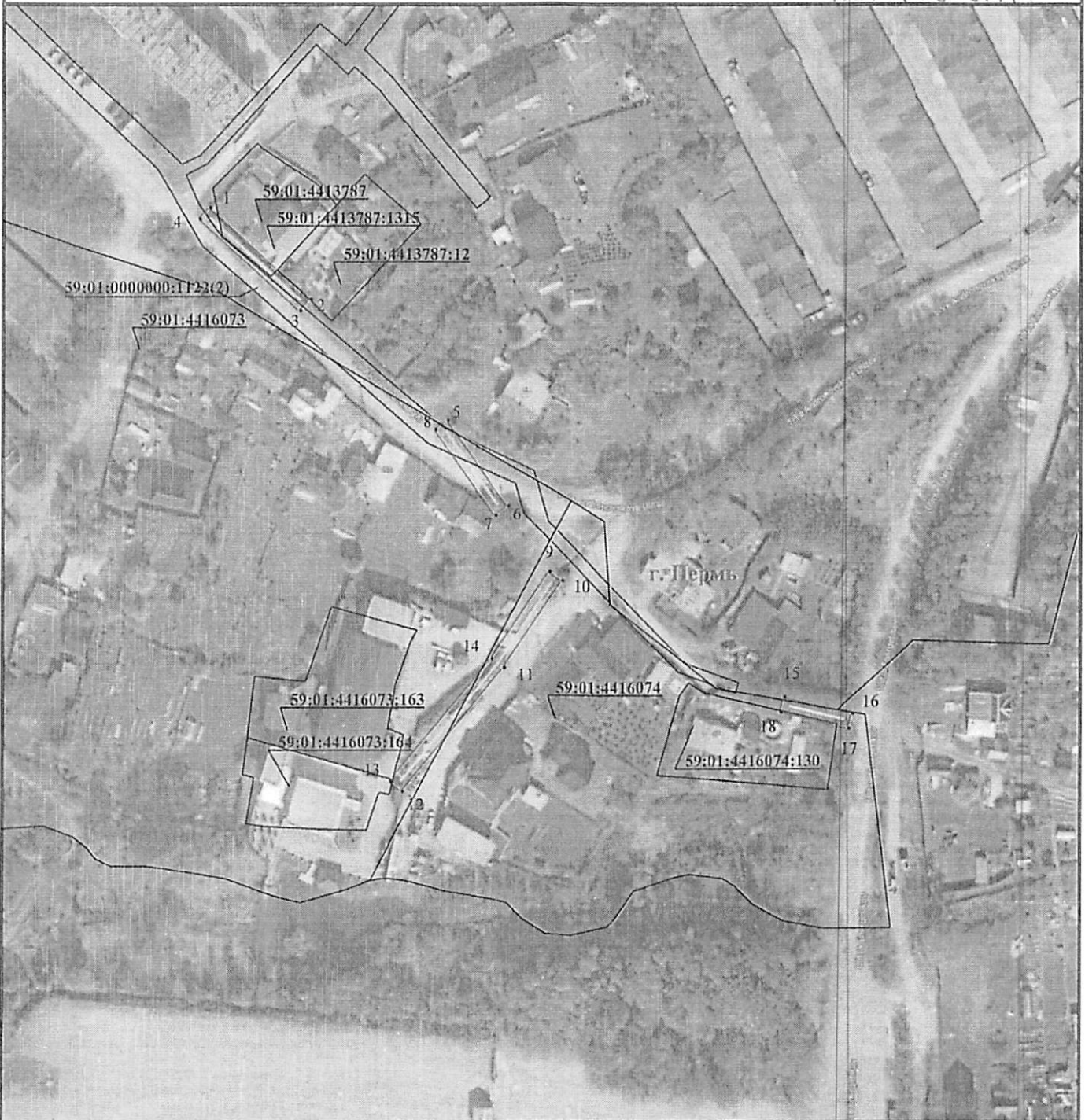


Схема расположения границ публичного сервитута
 для эксплуатации объекта
 ВЛ-0,4 кВ ТП-7033 Поселок
 (наименование объекта)

земельных отношений
 администрации г. Перми
 от 09.10.2024
 №21-01-06-8771



Используемые условные знаки и обозначения:

Масштаб 1:1000

Лист 1 из 1

- 1 - обозначение характерной точки границы устанавливаемого публичного сервитута
- границы земельных участков, попадающих в зону публичного сервитута
- граница кадастрового квартала
- 59:01:2010331 - номер кадастрового квартала
- :123 - кадастровый номер земельного участка

- г. Пермь - наименование населенного пункта
- ось линии, контур объекта
- граница устанавливаемого публичного сервитута

департамент земельных отношений
 администрации города Перми
 Занесено в муниципальный реестр земель
 0073:184 ПС
 30 09 2024
 Работова Е.И.

ГРАФИЧЕСКОЕ ОПИСАНИЕ

местоположения границ населенных пунктов, территориальных зон,
особо охраняемых природных территорий,
зон с особыми условиями использования территории

Публичный сервитут для эксплуатации объекта электросетевого хозяйства «ВЛ-0,4 кВ ТП-7033 Поселок»
(наименование объекта, местоположение границ которого описано (далее - объект))

Раздел 1

| Сведения об объекте | | | |
|---------------------|--|--|--|
| № п/п | Характеристики объекта | Описание характеристик | |
| 1 | 2 | 3 | |
| 1 | Местоположение объекта | Российская Федерация, Пермский край, Пермский городской округ, г. Пермь | |
| 2 | Площадь объекта +/- величина погрешности определения площади (Р+/- Дельта Р) | 596 кв.м ± 5 кв.м | |
| 3 | Иные характеристики объекта | Публичный сервитут устанавливается в целях эксплуатации объекта электросетевого хозяйства «ВЛ-0,4 кВ ТП-7033 Поселок» (согласно п.1 ст. 39.37 «Земельного кодекса Российской Федерации» от 25.10.2001 г. №136-ФЗ) Срок установления публичного сервитута - сорок девять лет (согласно п.1 ст. 39.45 ЗК РФ). | |

Раздел 2

| Сведения о местоположении границ объекта | | | | | |
|---|---------------|------------|--|--|---|
| 1. Система координат <u>МСК-59, зона 2</u> | | | | | |
| 2. Сведения о характерных точках границ объекта | | | | | |
| Обозначение характерных точек границ | Координаты, м | | Метод определения координат характерной точки | Средняя квадратическая погрешность положения характерной точки (M), м | Описание обозначения точки на местности (при наличии) |
| | X | Y | | | |
| 1 | 2 | 3 | 4 | 5 | 6 |
| (1) | - | - | - | - | - |
| 1 | 512105.47 | 2226377.36 | Метод спутниковых геодезических измерений (определений) | 0.10 | - |
| 2 | 512081.88 | 2226403.83 | Метод спутниковых геодезических измерений (определений) | 0.10 | - |
| 3 | 512078.89 | 2226401.17 | Метод спутниковых геодезических измерений (определений) | 0.10 | - |
| 4 | 512102.48 | 2226374.70 | Метод спутниковых геодезических измерений (определений) | 0.10 | - |
| 1 | 512105.47 | 2226377.36 | Метод спутниковых геодезических измерений (определений) | 0.10 | - |
| (2) | - | - | - | - | - |
| 5 | 512050.69 | 2226440.05 | Метод спутниковых геодезических измерений (определений) | 0.10 | - |
| 6 | 512028.59 | 2226455.89 | Метод спутниковых геодезических измерений (определений) | 0.10 | - |
| 7 | 512026.26 | 2226452.64 | Метод спутниковых геодезических измерений (определений) | 0.10 | - |
| 8 | 512048.36 | 2226436.80 | Метод спутниковых геодезических измерений (определений) | 0.10 | - |
| 5 | 512050.69 | 2226440.05 | Метод спутниковых геодезических измерений (определений) | 0.10 | - |
| (3) | - | - | - | - | - |
| 9 | 512011.55 | 2226466.59 | Метод спутниковых геодезических измерений (определений) | 0.10 | - |
| 10 | 512009.31 | 2226469.90 | Метод спутниковых геодезических измерений (определений) | 0.10 | - |

| | | | | | | |
|--|---------------|------------|---|---|--|---|
| 11 | 511987.14 | 2226454.92 | Метод спутниковых геодезических измерений (определений) | 0.10 | | - |
| 12 | 511955.27 | 2226428.35 | Метод спутниковых геодезических измерений (определений) | 0.10 | | - |
| 13 | 511957.83 | 2226425.28 | Метод спутниковых геодезических измерений (определений) | 0.10 | | - |
| 14 | 511989.55 | 2226451.72 | Метод спутниковых геодезических измерений (определений) | 0.10 | | - |
| 9 | 512011.55 | 2226466.59 | Метод спутниковых геодезических измерений (определений) | 0.10 | | - |
| (4) | - | - | - | - | | - |
| 15 | 511979.47 | 2226527.88 | Метод спутниковых геодезических измерений (определений) | 0.10 | | - |
| 16 | 511975.27 | 2226545.81 | Метод спутниковых геодезических измерений (определений) | 0.10 | | - |
| 17 | 511971.38 | 2226544.90 | Метод спутниковых геодезических измерений (определений) | 0.10 | | - |
| 18 | 511975.58 | 2226526.97 | Метод спутниковых геодезических измерений (определений) | 0.10 | | - |
| 15 | 511979.47 | 2226527.88 | Метод спутниковых геодезических измерений (определений) | 0.10 | | - |
| 3. Сведения о характерных точках части (частей) границы объекта | | | | | | |
| Обозначение характерных точек части границы | Координаты, м | | Метод определения координат характерной точки | Средняя квадратическая погрешность положения характерной точки (М), м | | Описание обозначения точки на местности (при наличии) |
| | X | Y | | | | |
| 1 | 2 | 3 | 4 | 5 | | 6 |
| - | - | - | - | - | | - |