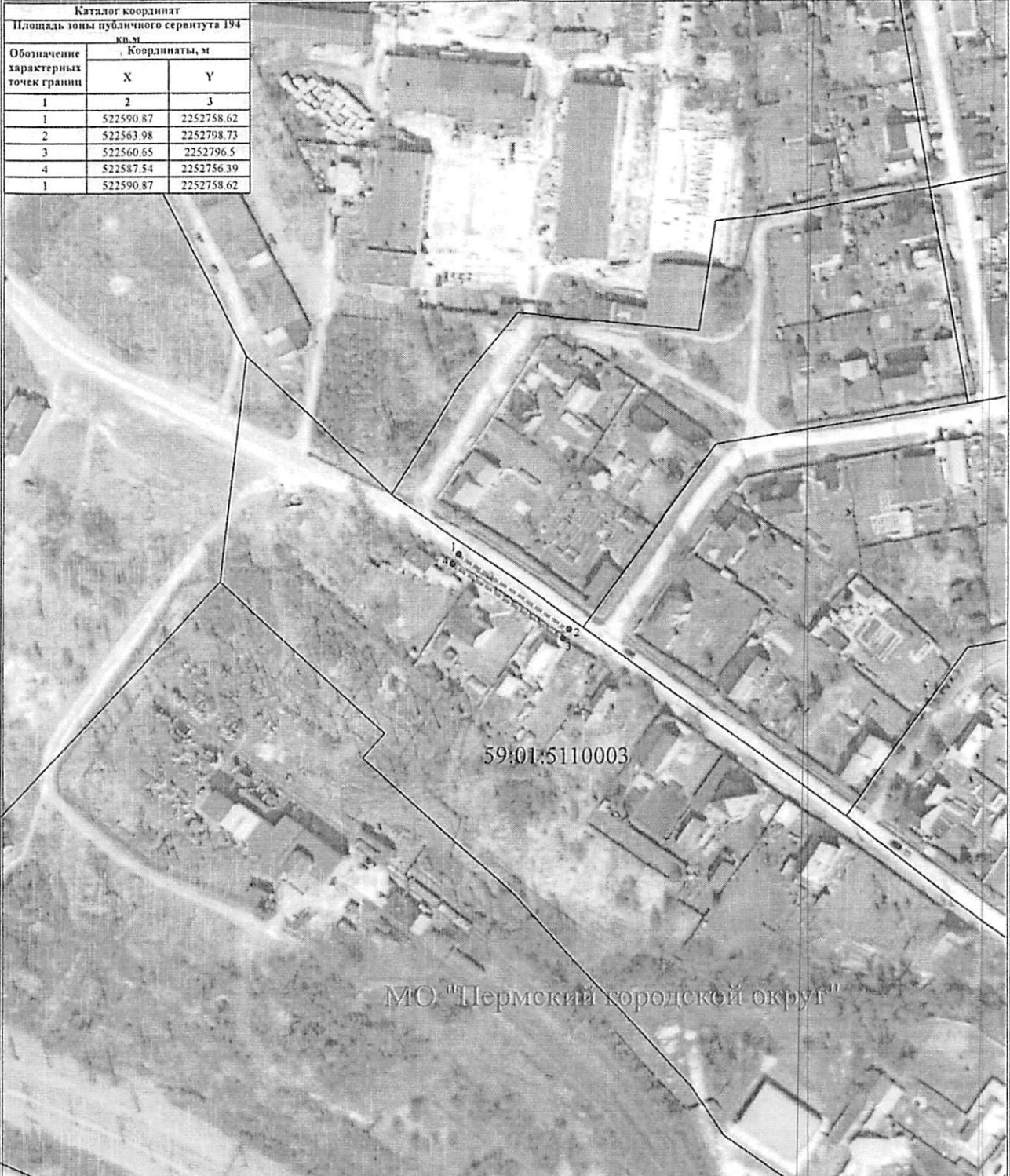


Распоряжением
 начальника департамента
 земельных отношений
 администрации г. Пермь
 от 04.10.2024
 № 21-01-03-8779

**Схема расположения границ публичного сервитута
 для эксплуатации объекта
 ВЛ-0,4кВ ф.1 (от оп.№12 - оп.№12-3) от ТП-62302**

Каталог координат		
Обозначение характерных точек границы	Координаты, м	
	X	Y
	1	2
1	522590.87	2252758.62
2	522563.98	2252798.73
3	522560.65	2252796.5
4	522587.54	2252756.39
1	522590.87	2252758.62



УСЛОВНЫЕ ОБОЗНАЧЕНИЯ

Масштаб 1:2000

- | | | | |
|--|--|--|---|
| | - границы устанавливаемого публичного сервитута | | 1 - обозначение характерной точки границы устанавливаемого публичного сервитута |
| | - ось линии, контур объекта | | 023 - кадастровый номер земельного участка |
| | - границы муниципального образования, населенных пунктов | | 59-32-0000000 - кадастровый номер квартала |
| | - границы кадастрового квартала | | МО "Пермский городской округ" - наименование муниципального образования, населенного пункта |
| | - границы земельных участков, попадающих в зону публичного сервитута | | |

О.А. Жульных