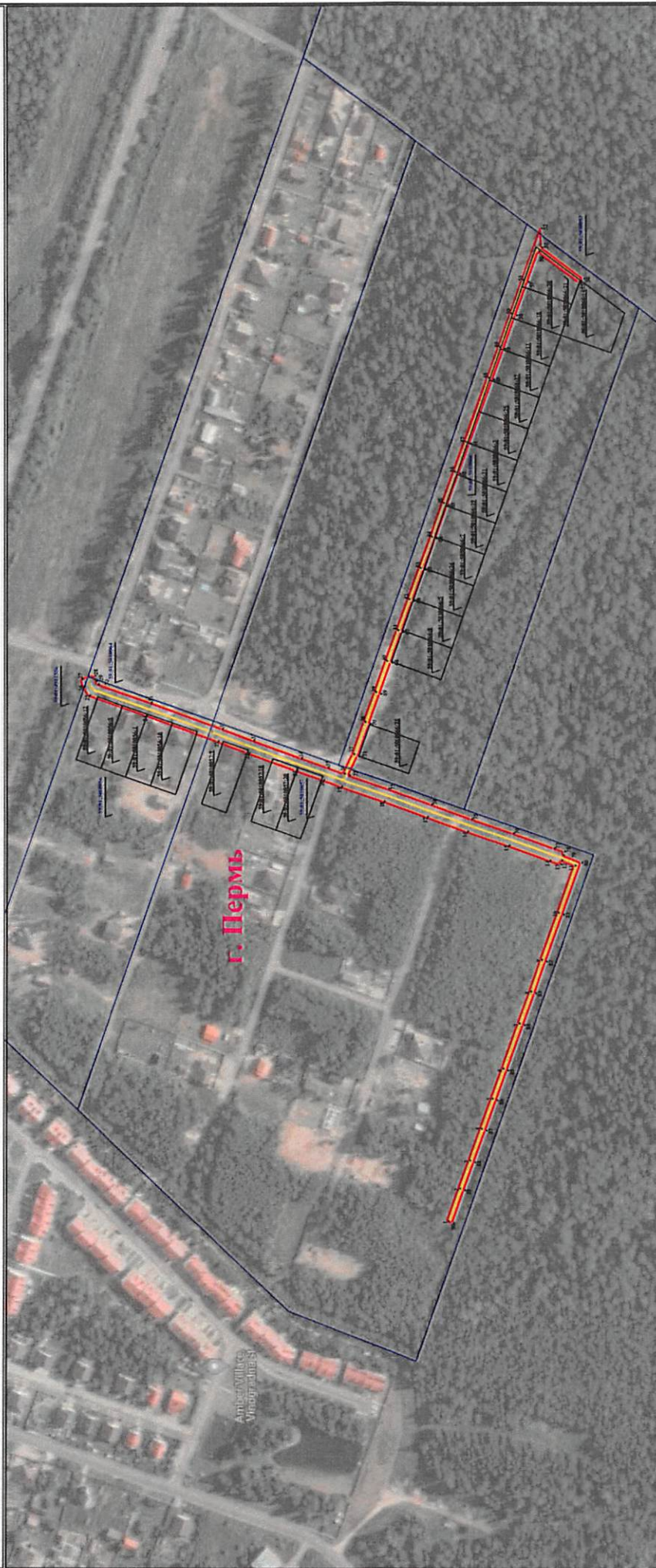


ГОРОДА ПЕРМИ  
от 04.10.2024  
№ 21-01-03-8784

Схема расположения границ публичного сервитута  
для эксплуатации объекта  
ВЛ-0,4 кВ КТП-6944 Абрикосовая; ВЛ-0,4 кВ КТП-6944  
Малиновая; ВЛ-10 кВ КТП-6777 – КТП-6944  
(наименование объекта)



**Используемые условные знаки и обозначения:**

- 1 - обозначение характерной точки границы устанавливаемого публичного сервитута
- - границы земельных участков, попадающих в зону публичного сервитута
- - граница кадастрового квартала
- 59:01:2010331 - номер кадастрового квартала
- :123 - кадастровый номер земельного участка

**Масштаб 1:3000**

- г. Пермь - наименование населенного пункта
- - ось линии, контур объекта
- - граница устанавливаемого публичного сервитута

Департамент земельных отношений  
администрации города Перми  
Зарегистрировано в муниципальный реестр № 59:01:4110  
« 19 сентября 2024 »  
С. А.

## ГРАФИЧЕСКОЕ ОПИСАНИЕ

местоположения границ населенных пунктов, территориальных зон,  
особо охраняемых природных территорий,  
зон с особыми условиями использования территории

Публичный сервитут для эксплуатации объекта электросетевого хозяйства «ВЛ-0,4 кВ КТП-6944 Абрикосовая; ВЛ-0,4 кВ КТП-6944 Малиновая; ВЛ-10 кВ КТП-6777 - КТП-6944»

(наименование объекта, местоположение границ которого описано (далее - объект)

### Раздел 1

Сведения об объекте		
№ п/п	Характеристики объекта	Описание характеристик
1	2	3
1	Местоположение объекта	Российская Федерация, Пермский край, Пермский городской округ, г. Пермь
2	Площадь объекта +/- величина погрешности определения площади (Р+/- Дельта Р)	6973 кв.м ± 19 кв.м
3	Иные характеристики объекта	Публичный сервитут устанавливается в целях эксплуатации объекта электросетевого хозяйства «ВЛ-0,4 кВ КТП-6944 Абрикосовая; ВЛ-0,4 кВ КТП-6944 Малиновая; ВЛ-10 кВ КТП-6777 - КТП-6944» согласно п.1 ст. 39.37 «Земельного кодекса Российской Федерации» от 25.10.2001 г. №136-ФЗ) Срок установления публичного сервитута - сорок девять лет (согласно п.1 ст. 39.45 ЗК РФ).

Раздел 2

Сведения о местоположении границ объекта					
1. Система координат <u>МСК-59, зона 2</u>					
2. Сведения о характерных точках границ объекта					
Обозначение характерных точек границ	Координаты, м		Метод определения координат характерной точки	Средняя квадратическая погрешность положения характерной точки (M), м	Описание обозначения точки на местности (при наличии)
	X	Y			
1	2	3	4	5	6
1	509865.96	2242679.58	Метод спутниковых геодезических измерений (определений)	0.10	–
2	509857.39	2242704.04	Метод спутниковых геодезических измерений (определений)	0.10	–
3	509849.79	2242725.10	Метод спутниковых геодезических измерений (определений)	0.10	–
4	509841.12	2242749.01	Метод спутниковых геодезических измерений (определений)	0.10	–
5	509832.99	2242771.73	Метод спутниковых геодезических измерений (определений)	0.10	–
6	509824.89	2242794.48	Метод спутниковых геодезических измерений (определений)	0.10	–
7	509812.55	2242828.73	Метод спутниковых геодезических измерений (определений)	0.10	–
8	509803.90	2242852.54	Метод спутниковых геодезических измерений (определений)	0.10	–
9	509795.45	2242876.40	Метод спутниковых геодезических измерений (определений)	0.10	–
10	509782.79	2242911.73	Метод спутниковых геодезических измерений (определений)	0.10	–
11	509770.18	2242947.48	Метод спутниковых геодезических измерений (определений)	0.10	–
12	509780.18	2242951.50	Метод спутниковых геодезических измерений (определений)	0.10	–
13	509781.08	2242948.63	Метод спутниковых геодезических измерений (определений)	0.10	–

14	509789.08	2242951.13	Метод спутниковых геодезических измерений (определений)	0.10	-
15	509820.50	2242962.44	Метод спутниковых геодезических измерений (определений)	0.10	-
16	509851.88	2242973.22	Метод спутниковых геодезических измерений (определений)	0.10	-
17	509882.51	2242984.19	Метод спутниковых геодезических измерений (определений)	0.10	-
18	509915.22	2242995.73	Метод спутниковых геодезических измерений (определений)	0.10	-
19	509947.45	2243007.13	Метод спутниковых геодезических измерений (определений)	0.10	-
20	509961.02	2243012.20	Метод спутниковых геодезических измерений (определений)	0.10	-
21	509981.41	2243019.44	Метод спутниковых геодезических измерений (определений)	0.10	-
22	510017.65	2243032.68	Метод спутниковых геодезических измерений (определений)	0.10	-
23	510041.33	2243041.48	Метод спутниковых геодезических измерений (определений)	0.10	-
24	510095.58	2243061.12	Метод спутниковых геодезических измерений (определений)	0.10	-
25	510139.13	2243076.23	Метод спутниковых геодезических измерений (определений)	0.10	-
26	510143.27	2243082.94	Метод спутниковых геодезических измерений (определений)	0.10	-
27	510144.70	2243088.38	Метод спутниковых геодезических измерений (определений)	0.10	-
28	510135.03	2243090.92	Метод спутниковых геодезических измерений (определений)	0.10	-
29	510133.97	2243086.92	Метод спутниковых геодезических измерений (определений)	0.10	-
30	510132.49	2243084.51	Метод спутниковых геодезических измерений (определений)	0.10	-
31	510092.24	2243070.54	Метод спутниковых	0.10	-

			геодезических измерений (определений)		
32	510037.89	2243050.88	Метод спутниковых геодезических измерений (определений)	0.10	-
33	510014.19	2243042.06	Метод спутниковых геодезических измерений (определений)	0.10	-
34	509978.02	2243028.85	Метод спутниковых геодезических измерений (определений)	0.10	-
35	509957.60	2243021.60	Метод спутниковых геодезических измерений (определений)	0.10	-
36	509945.43	2243017.06	Метод спутниковых геодезических измерений (определений)	0.10	-
37	509938.40	2243031.60	Метод спутниковых геодезических измерений (определений)	0.10	-
38	509929.83	2243055.71	Метод спутниковых геодезических измерений (определений)	0.10	-
39	509921.73	2243078.15	Метод спутниковых геодезических измерений (определений)	0.10	-
40	509913.30	2243101.56	Метод спутниковых геодезических измерений (определений)	0.10	-
41	509904.92	2243124.63	Метод спутниковых геодезических измерений (определений)	0.10	-
42	509896.58	2243148.15	Метод спутниковых геодезических измерений (определений)	0.10	-
43	509888.10	2243171.88	Метод спутниковых геодезических измерений (определений)	0.10	-
44	509879.37	2243195.26	Метод спутниковых геодезических измерений (определений)	0.10	-
45	509870.18	2243220.86	Метод спутниковых геодезических измерений (определений)	0.10	-
46	509861.65	2243244.37	Метод спутниковых геодезических измерений (определений)	0.10	-
47	509853.50	2243266.94	Метод спутниковых геодезических измерений (определений)	0.10	-
48	509836.06	2243314.91	Метод спутниковых геодезических измерений (определений)	0.10	-

			измерений (определений)		
49	509827.66	2243338.19	Метод спутниковых геодезических измерений (определений)	0.10	–
50	509818.66	2243363.56	Метод спутниковых геодезических измерений (определений)	0.10	–
51	509809.58	2243388.79	Метод спутниковых геодезических измерений (определений)	0.10	–
52	509795.77	2243427.54	Метод спутниковых геодезических измерений (определений)	0.10	–
53	509795.09	2243413.28	Метод спутниковых геодезических измерений (определений)	0.10	–
54	509763.79	2243389.91	Метод спутниковых геодезических измерений (определений)	0.10	–
55	509766.18	2243386.70	Метод спутниковых геодезических измерений (определений)	0.10	–
56	509797.70	2243410.22	Метод спутниковых геодезических измерений (определений)	0.10	–
57	509805.80	2243387.44	Метод спутниковых геодезических измерений (определений)	0.10	–
58	509814.90	2243362.21	Метод спутниковых геодезических измерений (определений)	0.10	–
59	509823.90	2243336.85	Метод спутниковых геодезических измерений (определений)	0.10	–
60	509832.30	2243313.55	Метод спутниковых геодезических измерений (определений)	0.10	–
61	509849.74	2243265.58	Метод спутниковых геодезических измерений (определений)	0.10	–
62	509857.89	2243243.01	Метод спутниковых геодезических измерений (определений)	0.10	–
63	509866.42	2243219.50	Метод спутниковых геодезических измерений (определений)	0.10	–
64	509875.61	2243193.88	Метод спутниковых геодезических измерений (определений)	0.10	–
65	509884.34	2243170.52	Метод спутниковых геодезических измерений	0.10	–

			(определений)		
66	509892.80	2243146.81	Метод спутниковых геодезических измерений (определений)	0.10	—
67	509901.16	2243123.27	Метод спутниковых геодезических измерений (определений)	0.10	—
68	509909.54	2243100.20	Метод спутниковых геодезических измерений (определений)	0.10	—
69	509917.97	2243076.79	Метод спутниковых геодезических измерений (определений)	0.10	—
70	509926.05	2243054.37	Метод спутниковых геодезических измерений (определений)	0.10	—
71	509934.70	2243030.06	Метод спутниковых геодезических измерений (определений)	0.10	—
72	509941.65	2243015.69	Метод спутниковых геодезических измерений (определений)	0.10	—
73	509911.89	2243005.15	Метод спутниковых геодезических измерений (определений)	0.10	—
74	509879.16	2242993.61	Метод спутниковых геодезических измерений (определений)	0.10	—
75	509848.57	2242982.66	Метод спутниковых геодезических измерений (определений)	0.10	—
76	509817.18	2242971.88	Метод спутниковых геодезических измерений (определений)	0.10	—
77	509785.90	2242960.61	Метод спутниковых геодезических измерений (определений)	0.10	—
78	509778.10	2242958.19	Метод спутниковых геодезических измерений (определений)	0.10	—
79	509778.99	2242955.33	Метод спутниковых геодезических измерений (определений)	0.10	—
80	509765.14	2242949.76	Метод спутниковых геодезических измерений (определений)	0.10	—
81	509779.03	2242910.39	Метод спутниковых геодезических измерений (определений)	0.10	—
82	509791.67	2242875.06	Метод спутниковых геодезических измерений (определений)	0.10	—

83	509800.14	2242851.19	Метод спутниковых геодезических измерений (определений)	0.10	–
84	509808.79	2242827.37	Метод спутниковых геодезических измерений (определений)	0.10	–
85	509821.11	2242793.13	Метод спутниковых геодезических измерений (определений)	0.10	–
86	509829.22	2242770.38	Метод спутниковых геодезических измерений (определений)	0.10	–
87	509837.36	2242747.65	Метод спутниковых геодезических измерений (определений)	0.10	–
88	509846.03	2242723.74	Метод спутниковых геодезических измерений (определений)	0.10	–
89	509853.61	2242702.70	Метод спутниковых геодезических измерений (определений)	0.10	–
90	509862.18	2242678.26	Метод спутниковых геодезических измерений (определений)	0.10	–
1	509865.96	2242679.58	Метод спутниковых геодезических измерений (определений)	0.10	–

**3. Сведения о характерных точках части (частей) границы объекта**

Обозначение характерных точек части границы	Координаты, м		Метод определения координат характерной точки	Средняя квадратическая погрешность положения характерной точки ( $M_t$ ), м	Описание обозначения точки на местности (при наличии)
	X	Y			
1	2	3	4	5	6
–	–	–	–	–	–