

ДЕПАРТАМЕНТ НАЧАЛЬНИКА
ОТНОШЕНИЙ АДМИНИСТРАЦИИ
ГОРОДА ПЕРМИ
01.04.10.2024
№ 21-01-03-8482

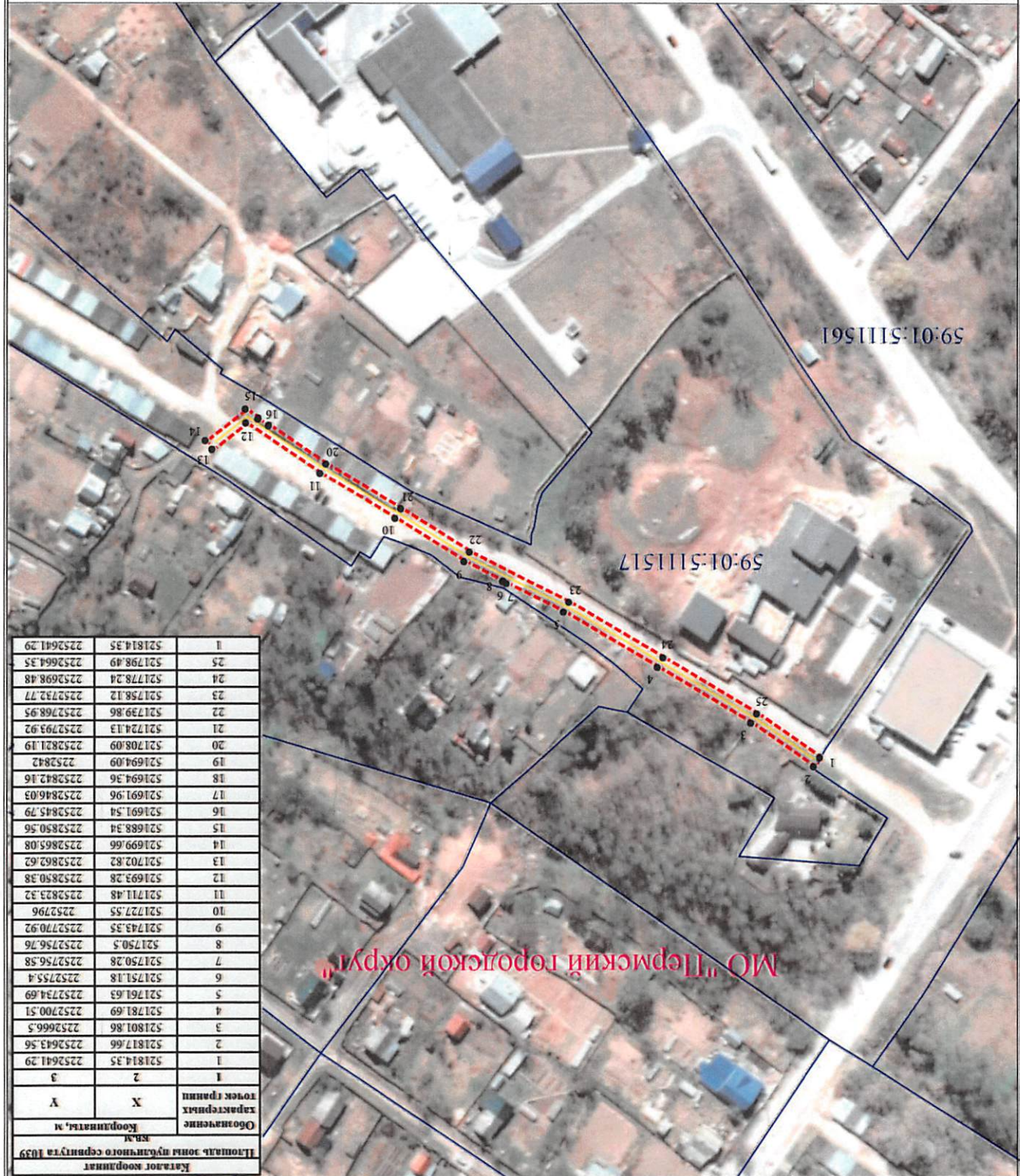
ВЛ-0,4кВ ф.Крылово (от оп.№ 14-оп.№22) ТП-62301

для эксплуатации объекта

Схема расположения границ публичного сервитута

Департамент земельных отношений
администрации города Перми
№ 24-01-03-8482
Заведующий муниципальным предприятием
С.А. Шамшурова

Каталог координат		Площадь зоны публичного сервитута 1039 кв.м	
Обозначение			
Координаты, м		характерных точек границ	
X	Y	1	2
521814,35	2252641,39	1	1
521817,66	2252643,56	2	2
521801,86	2252666,5	3	3
521781,69	2252700,51	4	4
521761,63	2252734,69	5	5
521751,18	2252755,4	6	6
521750,28	2252756,58	7	7
521750,5	2252756,76	8	8
521743,35	2252770,92	9	9
521727,55	2252796	10	10
521711,48	2252823,32	11	11
521693,28	2252850,38	12	12
521702,82	2252862,62	13	13
521699,66	2252865,08	14	14
521688,34	2252850,56	15	15
521691,54	2252845,79	16	16
521691,96	2252846,03	17	17
521694,36	2252842,16	18	18
521694,09	2252842	19	19
521708,09	2252821,19	20	20
521724,13	2252793,92	21	21
521739,86	2252768,95	22	22
521758,12	2252732,77	23	23
521778,24	2252698,48	24	24
521798,49	2252664,35	25	25
521814,35	2252641,39	1	1



- УСЛОВНЫЕ ОБОЗНАЧЕНИЯ**
- границы устанавливаемого публичного сервитута
 - ось линии, контур объекта
 - границы муниципального образования, населенных пунктов
 - границы кадастрового квартала
 - границы земельных участков, попадающих в зону публичного сервитута

- 1 - обозначение характерной точки границы устанавливаемого публичного сервитута
- 123 - кадастровый номер земельного участка
- 59-01:0000000 - наименование муниципального образования, населенного пункта

Масштаб 1:2000