

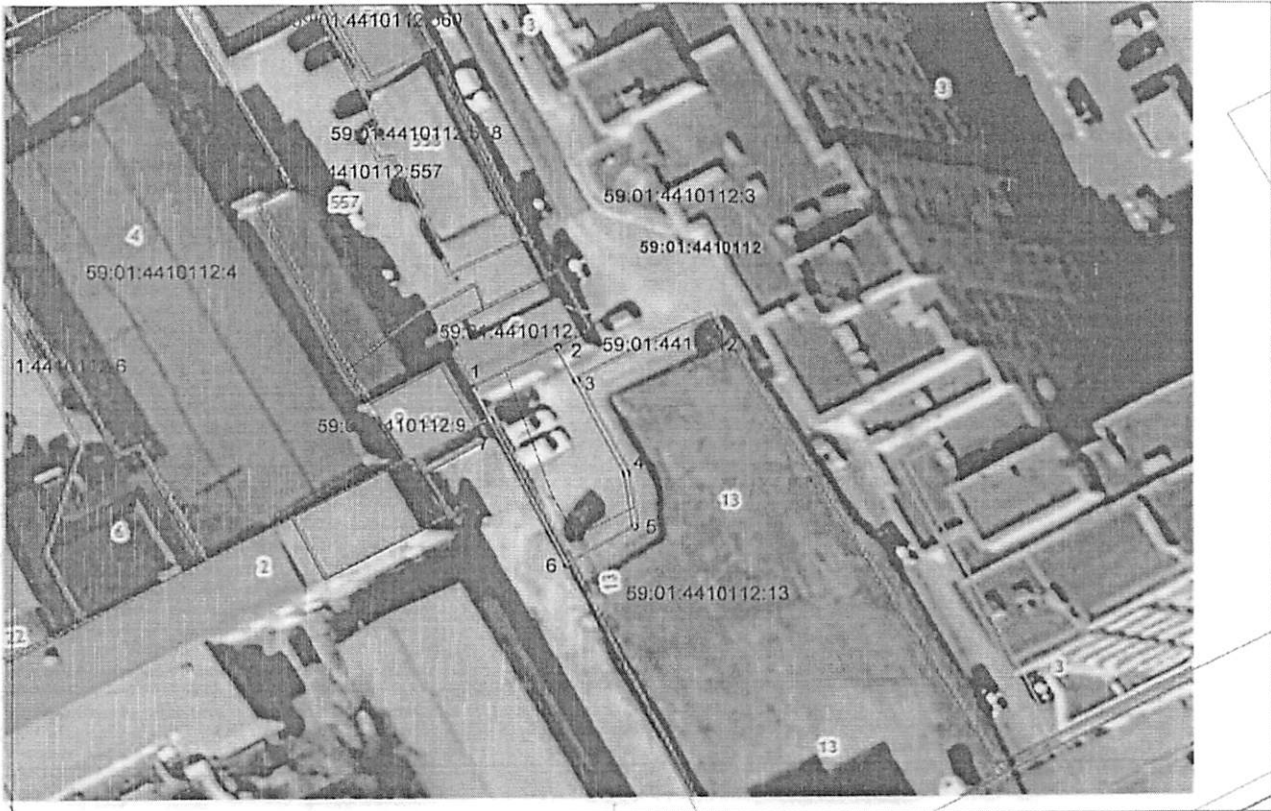
Схема расположения границ публичного сервитута

Объект: Строительство КЛ 0,4 кВ от РУ 0,4 кВ ТП-5210; Реконструкция РУ 0,4 кВ ТП-5210 (установка оборудования учета э/э) для электроснабжения многоэтажной жилой застройки по адресу: Пермский край, г. Пермь, ул. Екатерининская (кад. номер зем. участка 59:01:4410112:13)

Местоположение: Пермский край, г. Пермь, Ленинский район, ул. Пермская, 30 (59:01:4410112:3)

Площадь земель или части земельного участка, кв.м. : 175

от 11.10.2024
 № 21-01-03-8951



Условные обозначения:

- граница публичного сервитута
- граница земельного участка, сведения которого внесены в ЕГРН
- - - проектное местоположение инженерного сооружения
- 59:01:4410112 обозначение кадастрового квартала
- 59:01:4410112:3 обозначение кадастрового номера земельного участка

№№ точек	X	Y
1	518221.48	2232668.89
2	518225.63	2232676.84
3	518222.28	2232678.59
4	518212.75	2232683.33
5	518207.30	2232684.09
6	518203.59	2232677.69
7	518218.24	2232670.50
1	518221.48	2232668.89

Масштаб 1:600

Система координат МСК-59, зона 2
 Метод определения координат: Метод спутниковых геодезических измерений (определений)
 средняя квадратическая погрешность положения характерных точек (Мп) - 0 10 м

Департамент земельных отношений
 администрации города Пермь
 Занесено в муниципальный реестр земель
 № 21-01-03-8951
 от 11.10.2024

Схема № 10/11

О.Л. Теплых