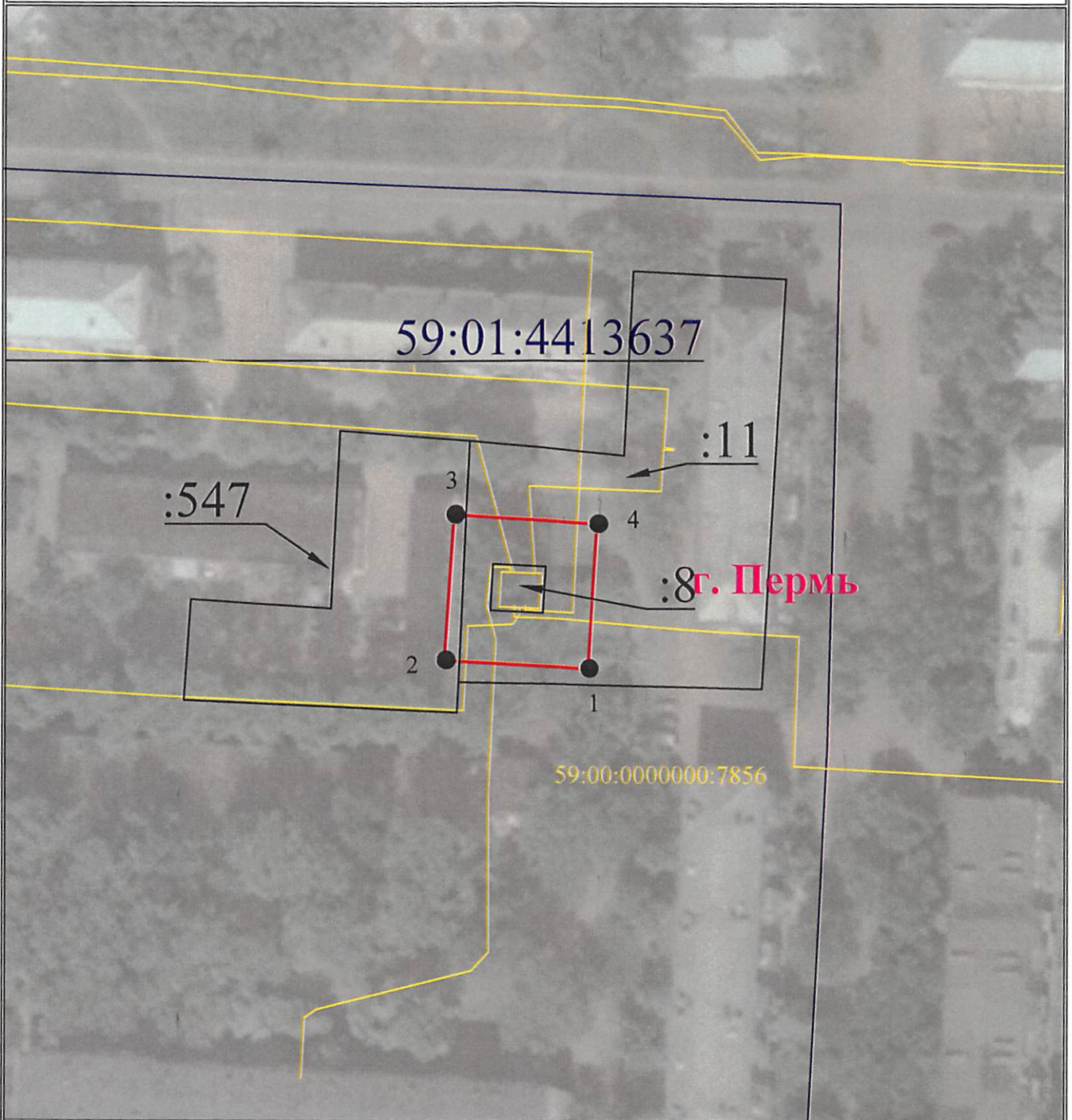


от 15.10.2024
№ 21-01-03-9024

Схема расположения границ публичного сервитута
для эксплуатации объекта

БКТП-6049

(наименование объекта)



Используемые условные знаки и обозначения:

Масштаб 1:1000

	- обозначение характерной точки границы устанавливаемого публичного сервитута		- наименование населенного пункта
	- границы земельных участков, попадающих в зону публичного сервитута		- ось линии, контур объекта
	- граница кадастрового квартала		- граница устанавливаемого публичного сервитута
59:01:2010331	- номер кадастрового квартала	<p>Департамент земельных отношений администрации города Перми Занесено в муниципальный реестр земель 3634: ДОНС "10" 10 2024</p>	
:123	- кадастровый номер земельного участка		

Степанова И.И.

О.Л. Теплых

ГРАФИЧЕСКОЕ ОПИСАНИЕ
местоположения границ публичного сервитута

БКТП-6049

(наименование объекта, местоположение границ которого описано (далее - объект))

Раздел 1

Сведения об объекте		
№ п/п	Характеристики объекта	Описание характеристик
1	2	3
1	Местоположение объекта	Пермский край, Пермский городской округ, Пермь город
2	Площадь объекта +/- величина погрешности определения площади (P+/- Дельта P)	—
3	Иные характеристики объекта	Публичный сервитут устанавливается в целях эксплуатации объекта электросетевого хозяйства «БКТП-6049» (согласно п.1 ст. 39.37 «Земельного кодекса Российской Федерации» от 25.10.2001 г. №136-ФЗ) Срок установления публичного сервитута - сорок девять лет (согласно п.1 ст. 39.45 ЗК РФ).

Раздел 2

Сведения о местоположении границ объекта					
1. Система координат <u>МСК-59, зона 2</u>					
2. Сведения о характерных точках границ объекта					
Обозначение характерных точек границ	Координаты, м		Метод определения координат характерной точки	Средняя квадратическая погрешность положения характерной точки (M _t), м	Описание обозначения точки местности (при наличии)
	X	Y			
1	2	3	4	5	6
1	512853.91	2231030.35	Метод спутниковых геодезических измерений (определений)	0.10	—
2	512855.43	2231005.46	Метод спутниковых геодезических измерений (определений)	0.10	—
3	512880.47	2231007.11	Метод спутниковых геодезических измерений (определений)	0.10	—
4	512878.80	2231031.94	Метод спутниковых геодезических измерений (определений)	0.10	—
1	512853.91	2231030.35	Метод спутниковых геодезических измерений (определений)	0.10	—
3. Сведения о характерных точках части (частей) границы объекта					
Обозначение характерных	Координаты, м		Метод определения координат	Средняя квадратическая	Описание обозначения
	X	Y			

точек части границы			характерной точки	погрешность положения характерной точки (M_t), м	точки на местности (при наличии)
1	2	3	4	5	6
-	-	-	-	-	-