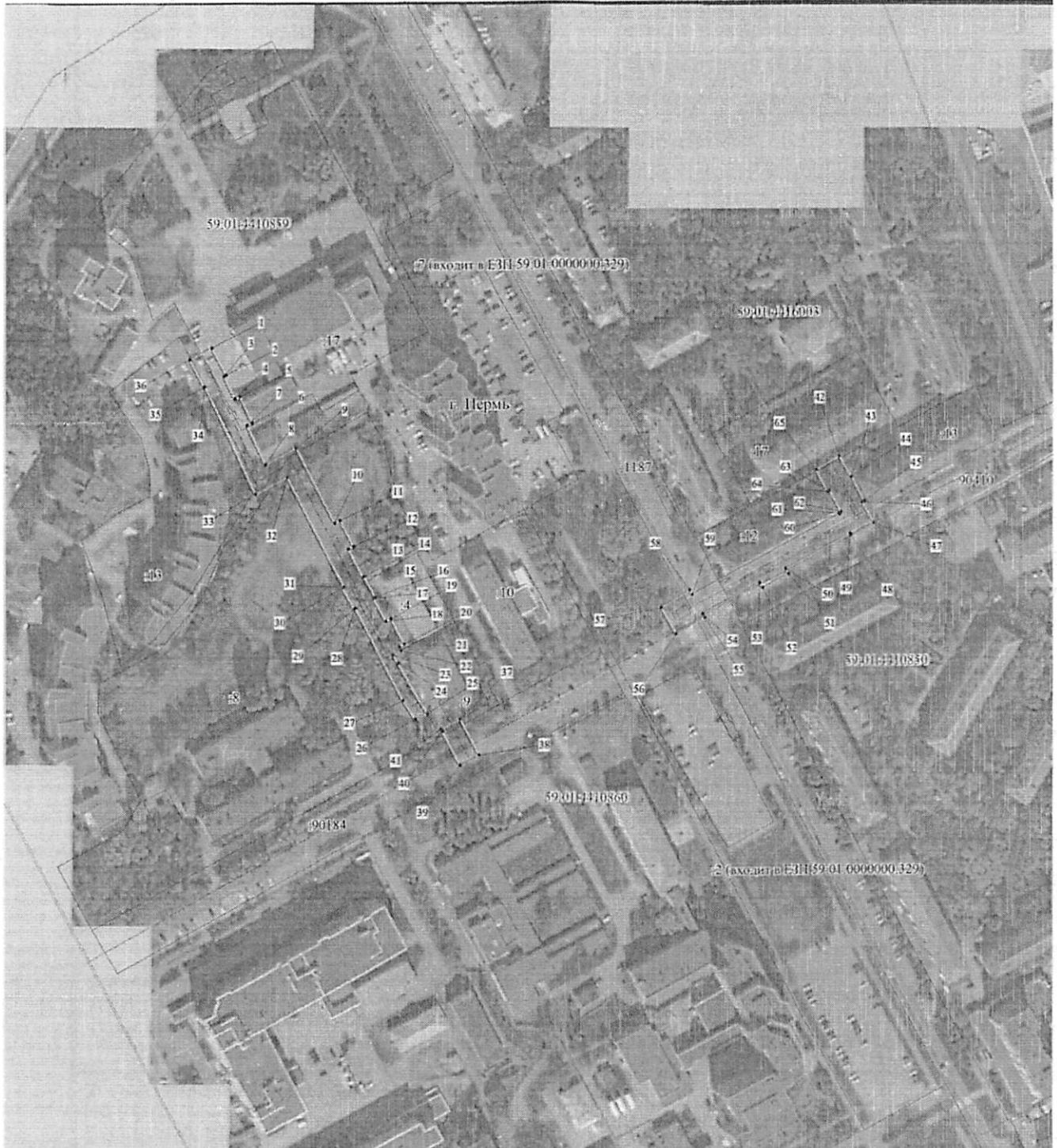


Публичный сервитут Теплоотрасса
Схема расположения границ публичного сервитута

начальника департамент
земельных отношений
администрации г. Пермь
от 17.10.2024
№ 21-01-03-9087



Масштаб 1:2000

Используемые условные знаки и обозначения:

- границы публичного сервитута
- трасса трубопровода
- границы кадастрового квартала
- кадастровый номер квартала
- границы учтенного земельного участка
- кадастровый номер земельного участка
- характерная точка границы

Департамент земельных отношений
администрации города Перми
Занесено в муниципальный реестр земель
859:40 ПС
11 10 20 24
Давыдова Е.И.

**ОПИСАНИЕ МЕСТОПОЛОЖЕНИЯ ГРАНИЦ ПУБЛИЧНОГО СЕРВИТУТА ПО
ОБЪЕКТУ Теплотрасса
ПЕРМСКИЙ КРАЙ, Г. ПЕРМЬ
(НАИМЕНОВАНИЕ ОБЪЕКТА)**

Сведения о местоположения границ объекта

1. Система координат МСК-59(зона 2)

2. Сведения о характерных точках границ объекта

Обозначение характерных точек границ	Координаты, м		Метод определения координат и средняя квадратическая погрешность положения характерной точки (M _t), м	Описание закрепления точки на местности (при наличии)
	X	Y		
1	2	3	4	5
1	515283.93	2228800.97	Геодезический метод; M _t =0.1	-
2	515269.97	2228808.37	Геодезический метод; M _t =0.1	-
3	515269.36	2228807.21	Геодезический метод; M _t =0.1	-
4	515257.71	2228812.73	Геодезический метод; M _t =0.1	-
5	515259.00	2228815.44	Геодезический метод; M _t =0.1	-
6	515245.53	2228821.82	Геодезический метод; M _t =0.1	-
7	515244.25	2228819.11	Геодезический метод; M _t =0.1	-
8	515224.48	2228828.48	Геодезический метод; M _t =0.1	-
9	515232.97	2228844.66	Геодезический метод; M _t =0.1	-
10	515194.90	2228864.64	Геодезический метод; M _t =0.1	-
11	515196.29	2228867.30	Геодезический метод; M _t =0.1	-
12	515183.10	2228874.22	Геодезический метод; M _t =0.1	-
13	515181.70	2228871.57	Геодезический метод; M _t =0.1	-
14	515167.27	2228879.14	Геодезический метод; M _t =0.1	-
15	515167.54	2228879.64	Геодезический метод; M _t =0.1	-
16	515156.84	2228885.75	Геодезический метод; M _t =0.1	-
17	515156.38	2228884.87	Геодезический метод; M _t =0.1	-
18	515144.45	2228891.16	Геодезический метод; M _t =0.1	-
19	515145.85	2228893.81	Геодезический метод; M _t =0.1	-
20	515132.67	2228900.76	Геодезический метод; M _t =0.1	-
21	515131.27	2228898.11	Геодезический метод; M _t =0.1	-
22	515129.44	2228899.08	Геодезический метод; M _t =0.1	-
23	515127.37	2228895.02	Геодезический метод; M _t =0.1	-
24	515123.19	2228897.47	Геодезический метод; M _t =0.1	-
25	515097.40	2228912.35	Геодезический метод; M _t =0.1	-
26	515094.47	2228906.48	Геодезический метод; M _t =0.1	-
27	515104.07	2228900.12	Геодезический метод; M _t =0.1	-
28	515151.29	2228875.23	Геодезический метод; M _t =0.1	-

1	2	3	4	5
29	515150.93	2228874.54	Геодезический метод; Mt=0.1	-
30	515161.73	2228868.64	Геодезический метод; Mt=0.1	-
31	515162.18	2228869.50	Геодезический метод; Mt=0.1	-
32	515218.26	2228840.07	Геодезический метод; Mt=0.1	-
33	515209.55	2228823.50	Геодезический метод; Mt=0.1	-
34	515264.24	2228797.57	Геодезический метод; Mt=0.1	-
35	515263.94	2228797.01	Геодезический метод; Mt=0.1	-
36	515277.95	2228789.71	Геодезический метод; Mt=0.1	-
1	515283.93	2228800.97	Геодезический метод; Mt=0.1	-
37	515094.76	2228929.24	Геодезический метод; Mt=0.1	-
38	515076.51	2228938.90	Геодезический метод; Mt=0.1	-
39	515071.40	2228929.27	Геодезический метод; Mt=0.1	-
40	515088.52	2228920.20	Геодезический метод; Mt=0.1	-
41	515089.60	2228919.62	Геодезический метод; Mt=0.1	-
37	515094.76	2228929.24	Геодезический метод; Mt=0.1	-
42	515228.06	2229125.13	Геодезический метод; Mt=0.1	-
43	515217.43	2229131.17	Геодезический метод; Mt=0.1	-
44	515217.58	2229131.45	Геодезический метод; Mt=0.1	-
45	515205.10	2229138.01	Геодезический метод; Mt=0.1	-
46	515204.60	2229137.06	Геодезический метод; Mt=0.1	-
47	515194.41	2229142.85	Геодезический метод; Mt=0.1	-
48	515187.90	2229131.23	Геодезический метод; Mt=0.1	-
49	515188.77	2229130.76	Геодезический метод; Mt=0.1	-
50	515170.97	2229097.28	Геодезический метод; Mt=0.1	-
51	515168.32	2229098.69	Геодезический метод; Mt=0.1	-
52	515161.19	2229085.27	Геодезический метод; Mt=0.1	-
53	515163.84	2229083.86	Геодезический метод; Mt=0.1	-
54	515148.00	2229054.07	Геодезический метод; Mt=0.1	-
55	515146.09	2229055.14	Геодезический метод; Mt=0.1	-
56	515137.72	2229040.17	Геодезический метод; Mt=0.1	-
57	515151.26	2229032.61	Геодезический метод; Mt=0.1	-
58	515160.21	2229047.24	Геодезический метод; Mt=0.1	-
59	515157.77	2229048.60	Геодезический метод; Mt=0.1	-
60	515198.59	2229125.37	Геодезический метод; Mt=0.1	-
61	515199.10	2229125.09	Геодезический метод; Mt=0.1	-
62	515199.65	2229126.07	Геодезический метод; Mt=0.1	-
63	515210.68	2229120.28	Геодезический метод; Mt=0.1	-

1	2	3	4	5
64	515210.01	2229119.09	Геодезический метод; Мт=0.1	-
65	515221.21	2229112.94	Геодезический метод; Мт=0.1	-
42	515228.06	2229125.13	Геодезический метод; Мт=0.1	-