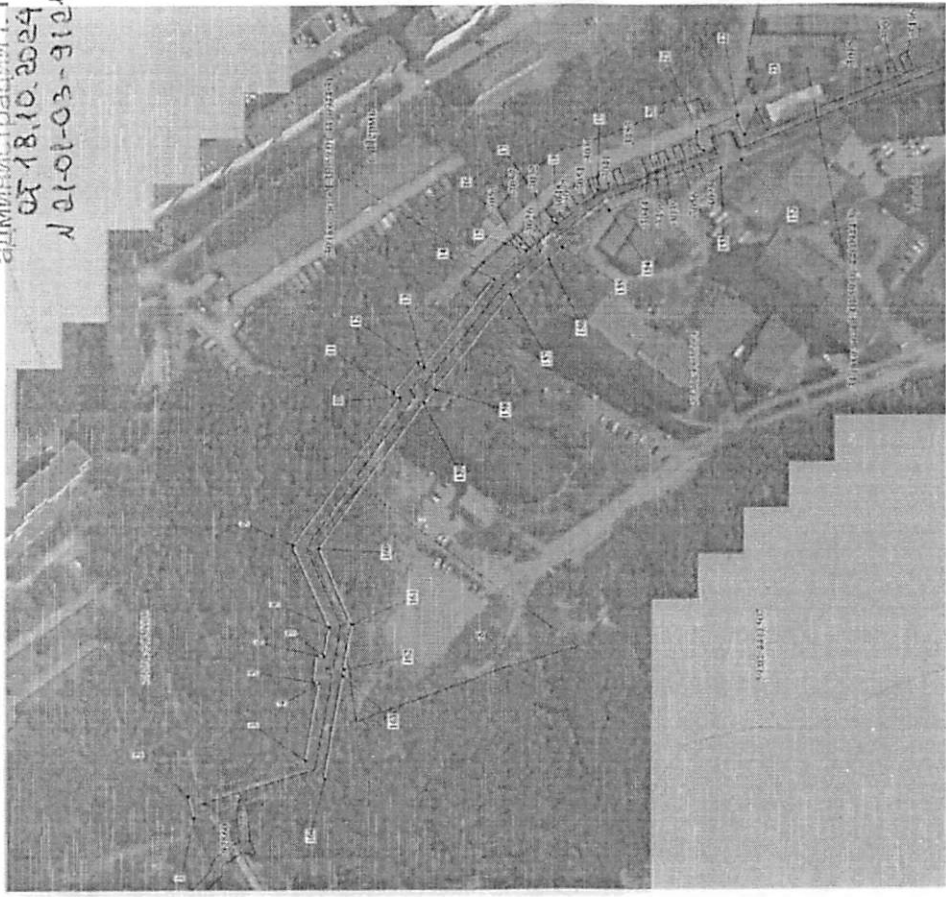


Публичный сервитут Теплоотрасса
Схема расположения границ публичного сервитута

администрации г. Пер
от 18.10.2024
№ 21-01-03-3121



Масштаб 1:1500

Схема расположения листов

1	2	3
---	---	---

- Исключены условные знаки и обозначения:
- границы публичного сервитута
 - трасса трубопровода
 - границы кадастрового квартала
 - кадастровый номер квартала
 - границы учётного земельного участка
 - кадастровый номер земельного участка
 - характерная точка границы

Публичный сервитут Теплоотрасса
Схема расположения границ публичного сервитута



Масштаб 1:4000

Схема расположения листов

1	2	3
---	---	---

Департамент земельных отношений
Администрации города Перми
Исполнитель: *С.А. Селиванова*
20.10.24
№ 21-01-03-3121

- Исключены условные знаки и обозначения:
- границы публичного сервитута
 - трасса трубопровода
 - границы кадастрового квартала
 - кадастровый номер квартала
 - границы учётного земельного участка
 - кадастровый номер земельного участка
 - характерная точка границы

Публичный сервитут Теплоцентра
Схема расположения границ публичного сервитута



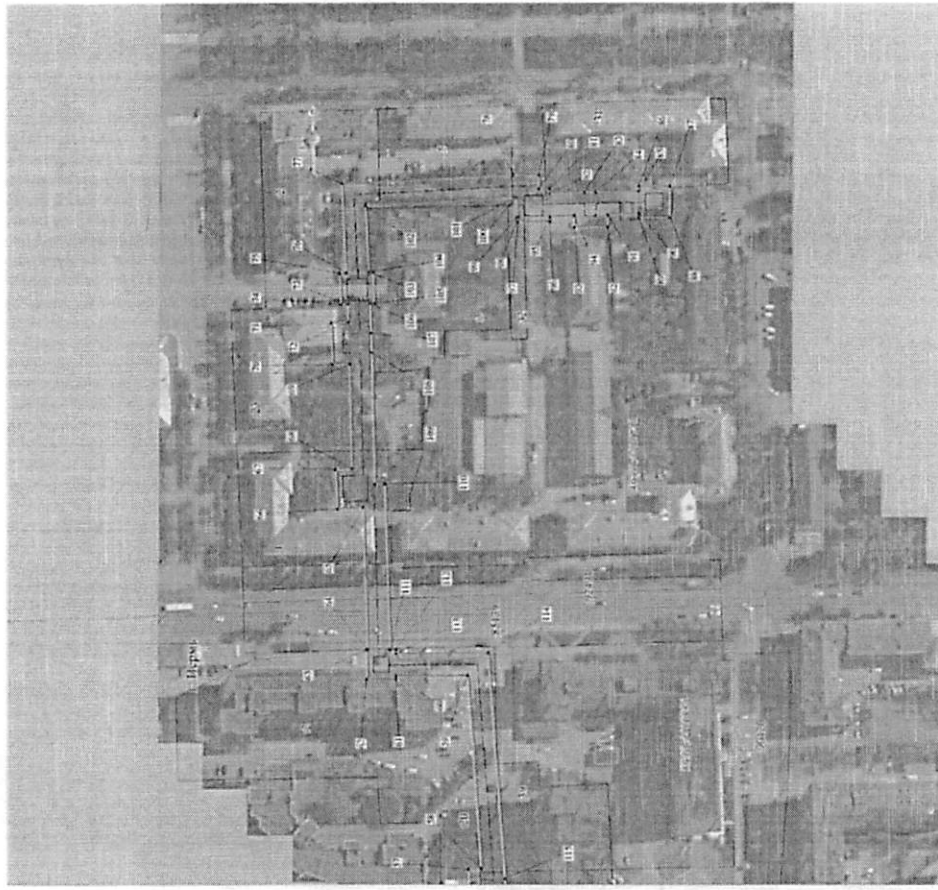
- Используемые условные знаки и обозначения:
- границы публичного сервитута
 - граница территории
 - границы кадастрового квартала
 - кадастровый номер квартала
 - границы участка земельного участка
 - кадастровый номер земельного участка
 - характеристика точки границы

Масштаб 1:1500

Схема расположения листов



Публичный сервитут Теплоцентра
Схема расположения границ публичного сервитута



- Используемые условные знаки и обозначения:
- границы публичного сервитута
 - граница территории
 - границы кадастрового квартала
 - кадастровый номер квартала
 - границы участка земельного участка
 - кадастровый номер земельного участка
 - характеристика точки границы

Масштаб 1:1500

Схема расположения листов



ОПИСАНИЕ МЕСТОПОЛОЖЕНИЯ ГРАНИЦ ПУБЛИЧНОГО СЕРВИТУТА ПО ОБЪЕКТУ Территория ПЕРМСКИЙ КРАЙ, Г. ПЕРМЬ (ВАРИАНТОВАННЕ ОБЪЕКТА)									
Сведения о местоположении границ объекта									
1. Система координат МСК-82(зона 2)									
2. Сведения о характерных точках границ объекта									
Обозначение характерных точек границ	Координаты, м		Метод определения координат и средний квадратический погрешность положения характерной точки (Мп), м	Описание характерных точек на местности (при наличии)	5	4	3	2	1
	X	Y							
1	2	3	4	5	6	7	8	9	10
1	515993.30	2231461.25	Геодезический метод; Мп=0.1	-	-	-	-	-	-
2	515996.11	2231470.85	Геодезический метод; Мп=0.1	-	-	-	-	-	-
3	515949.41	2231486.27	Геодезический метод; Мп=0.1	-	-	-	-	-	-
4	515937.05	2231519.97	Геодезический метод; Мп=0.1	-	-	-	-	-	-
5	515939.60	2231520.48	Геодезический метод; Мп=0.1	-	-	-	-	-	-
6	515938.21	2231532.27	Геодезический метод; Мп=0.1	-	-	-	-	-	-
7	515934.90	2231531.86	Геодезический метод; Мп=0.1	-	-	-	-	-	-
8	515932.50	2231544.64	Геодезический метод; Мп=0.1	-	-	-	-	-	-
9	515948.66	2231580.77	Геодезический метод; Мп=0.1	-	-	-	-	-	-
10	515900.57	2231645.60	Геодезический метод; Мп=0.1	-	-	-	-	-	-
11	515903.28	2231647.94	Геодезический метод; Мп=0.1	-	-	-	-	-	-
12	515892.44	2231661.17	Геодезический метод; Мп=0.1	-	-	-	-	-	-
13	515889.79	2231659.17	Геодезический метод; Мп=0.1	-	-	-	-	-	-
14	515858.28	2231697.69	Геодезический метод; Мп=0.1	-	-	-	-	-	-
15	515844.40	2231710.06	Геодезический метод; Мп=0.1	-	-	-	-	-	-
16	515846.70	2231712.86	Геодезический метод; Мп=0.1	-	-	-	-	-	-
17	515832.94	2231724.61	Геодезический метод; Мп=0.1	-	-	-	-	-	-
18	515830.76	2231721.98	Геодезический метод; Мп=0.1	-	-	-	-	-	-
19	515812.70	2231736.38	Геодезический метод; Мп=0.1	-	-	-	-	-	-
20	515765.76	2231754.17	Геодезический метод; Мп=0.1	-	-	-	-	-	-
21	515768.67	2231762.51	Геодезический метод; Мп=0.1	-	-	-	-	-	-
22	515750.72	2231769.62	Геодезический метод; Мп=0.1	-	-	-	-	-	-
23	515747.50	2231761.50	Геодезический метод; Мп=0.1	-	-	-	-	-	-
24	515631.27	2231806.02	Геодезический метод; Мп=0.1	-	-	-	-	-	-
25	515633.88	2231813.23	Геодезический метод; Мп=0.1	-	-	-	-	-	-
26	515615.94	2231819.92	Геодезический метод; Мп=0.1	-	-	-	-	-	-
27	515613.21	2231813.11	Геодезический метод; Мп=0.1	-	-	-	-	-	-
28	515549.84	2231837.56	Геодезический метод; Мп=0.1	-	-	-	-	-	-

1	2	3	4	5
29	515547.38	2231838.44	Геодезический метод; Мп=0.1	-
30	515506.91	2231852.79	Геодезический метод; Мп=0.1	-
31	515509.16	2231859.58	Геодезический метод; Мп=0.1	-
32	515495.41	2231864.38	Геодезический метод; Мп=0.1	-
33	515493.10	2231857.37	Геодезический метод; Мп=0.1	-
34	515464.84	2231865.67	Геодезический метод; Мп=0.1	-
35	515465.40	2231867.56	Геодезический метод; Мп=0.1	-
36	515451.94	2231871.38	Геодезический метод; Мп=0.1	-
37	515451.44	2231869.71	Геодезический метод; Мп=0.1	-
38	515434.18	2231875.02	Геодезический метод; Мп=0.1	-
39	515435.17	2231877.56	Геодезический метод; Мп=0.1	-
40	515421.70	2231882.78	Геодезический метод; Мп=0.1	-
41	515421.05	2231881.12	Геодезический метод; Мп=0.1	-
42	515396.74	2231899.70	Геодезический метод; Мп=0.1	-
43	515402.99	2231959.02	Геодезический метод; Мп=0.1	-
44	515404.94	2231958.80	Геодезический метод; Мп=0.1	-
45	515406.46	2231972.72	Геодезический метод; Мп=0.1	-
46	515404.48	2231972.94	Геодезический метод; Мп=0.1	-
47	515407.14	2231997.46	Геодезический метод; Мп=0.1	-
48	515407.66	2232004.44	Геодезический метод; Мп=0.1	-
49	515411.34	2232063.43	Геодезический метод; Мп=0.1	-
50	515431.44	2232062.35	Геодезический метод; Мп=0.1	-
51	515432.87	2232088.82	Геодезический метод; Мп=0.1	-
52	515435.14	2232088.82	Геодезический метод; Мп=0.1	-
53	515435.14	2232102.82	Геодезический метод; Мп=0.1	-
54	515433.72	2232102.82	Геодезический метод; Мп=0.1	-
55	515435.94	2232135.88	Геодезический метод; Мп=0.1	-
56	515441.82	2232135.58	Геодезический метод; Мп=0.1	-
57	515442.66	2232149.58	Геодезический метод; Мп=0.1	-
58	515436.88	2232149.88	Геодезический метод; Мп=0.1	-
59	515443.21	2232234.83	Геодезический метод; Мп=0.1	-
60	515475.31	2232234.49	Геодезический метод; Мп=0.1	-
61	515475.31	2232233.13	Геодезический метод; Мп=0.1	-
62	515488.30	2232233.13	Геодезический метод; Мп=0.1	-
63	515488.30	2232246.13	Геодезический метод; Мп=0.1	-
64	515487.81	2232246.13	Геодезический метод; Мп=0.1	-
65	515489.79	2232309.00	Геодезический метод; Мп=0.1	-
66	515501.08	2232308.50	Геодезический метод; Мп=0.1	-
67	515502.03	2232323.66	Геодезический метод; Мп=0.1	-

1	2	3	4	5
68	515494.69	2232326.04	Геодезический метод МГ=0.1	-
69	515495.65	2232372.10	Геодезический метод МГ=0.1	-
70	515503.22	2232371.90	Геодезический метод МГ=0.1	-
71	515503.88	2232390.59	Геодезический метод МГ=0.1	-
72	515496.23	2232390.79	Геодезический метод МГ=0.1	-
73	515496.52	2232398.88	Геодезический метод МГ=0.1	-
74	515499.46	2232398.75	Геодезический метод МГ=0.1	-
75	515500.08	2232412.75	Геодезический метод МГ=0.1	-
76	515497.09	2232412.88	Геодезический метод МГ=0.1	-
77	515498.97	2232452.53	Геодезический метод МГ=0.1	-
78	515422.45	2232456.49	Геодезический метод МГ=0.1	-
79	515411.36	2232456.44	Геодезический метод МГ=0.1	-
80	515411.26	2232450.42	Геодезический метод МГ=0.1	-
81	515406.43	2232450.45	Геодезический метод МГ=0.1	-
82	515406.42	2232448.29	Геодезический метод МГ=0.1	-
83	515390.83	2232448.89	Геодезический метод МГ=0.1	-
84	515385.69	2232448.89	Геодезический метод МГ=0.1	-
85	515366.59	2232449.49	Геодезический метод МГ=0.1	-
86	515366.59	2232451.53	Геодезический метод МГ=0.1	-
87	515382.79	2232451.53	Геодезический метод МГ=0.1	-
88	515382.79	2232437.73	Геодезический метод МГ=0.1	-
89	515366.59	2232437.73	Геодезический метод МГ=0.1	-
90	515366.59	2232439.48	Геодезический метод МГ=0.1	-
91	515380.50	2232439.04	Геодезический метод МГ=0.1	-
92	515380.38	2232433.51	Геодезический метод МГ=0.1	-
93	515395.58	2232433.44	Геодезический метод МГ=0.1	-
94	515395.69	2232438.68	Геодезический метод МГ=0.1	-
95	515406.37	2232438.29	Геодезический метод МГ=0.1	-
96	515406.35	2232433.65	Геодезический метод МГ=0.1	-
97	515420.37	2232435.58	Геодезический метод МГ=0.1	-
98	515420.38	2232437.77	Геодезический метод МГ=0.1	-
99	515421.02	2232437.75	Геодезический метод МГ=0.1	-
100	515421.19	2232446.48	Геодезический метод МГ=0.1	-
101	515422.21	2232446.49	Геодезический метод МГ=0.1	-
102	515488.51	2232443.06	Геодезический метод МГ=0.1	-
103	515487.10	2232413.31	Геодезический метод МГ=0.1	-
104	515485.29	2232413.39	Геодезический метод МГ=0.1	-
105	515484.67	2232399.40	Геодезический метод МГ=0.1	-
106	515486.53	2232399.32	Геодезический метод МГ=0.1	-

1	2	3	4	5
107	515486.07	2232386.12	Геодезический метод МГ=0.1	-
108	515485.75	2232377.23	Геодезический метод МГ=0.1	-
109	515484.54	2232319.25	Геодезический метод МГ=0.1	-
110	515480.11	2232319.44	Геодезический метод МГ=0.1	-
111	515477.79	2232246.13	Геодезический метод МГ=0.1	-
112	515475.31	2232246.13	Геодезический метод МГ=0.1	-
113	515475.31	2232244.49	Геодезический метод МГ=0.1	-
114	515433.93	2232244.92	Геодезический метод МГ=0.1	-
115	515426.53	2232145.52	Геодезический метод МГ=0.1	-
116	515426.28	2232141.36	Геодезический метод МГ=0.1	-
117	515423.70	2232102.82	Геодезический метод МГ=0.1	-
118	515421.53	2232102.82	Геодезический метод МГ=0.1	-
119	515421.53	2232088.82	Геодезический метод МГ=0.1	-
120	515421.86	2232088.82	Геодезический метод МГ=0.1	-
121	515422.00	2232072.87	Геодезический метод МГ=0.1	-
122	515401.97	2232073.95	Геодезический метод МГ=0.1	-
123	515397.84	2232007.65	Геодезический метод МГ=0.1	-
124	515390.20	2232008.36	Геодезический метод МГ=0.1	-
125	515389.19	2231994.38	Геодезический метод МГ=0.1	-
126	515396.67	2231993.68	Геодезический метод МГ=0.1	-
127	515394.54	2231974.02	Геодезический метод МГ=0.1	-
128	515392.54	2231974.24	Геодезический метод МГ=0.1	-
129	515391.02	2231960.33	Геодезический метод МГ=0.1	-
130	515393.05	2231960.11	Геодезический метод МГ=0.1	-
131	515386.21	2231895.16	Геодезический метод МГ=0.1	-
132	515416.08	2231872.33	Геодезический метод МГ=0.1	-
133	515417.35	2231871.57	Геодезический метод МГ=0.1	-
134	515416.28	2231868.81	Геодезический метод МГ=0.1	-
135	515418.53	2231867.93	Геодезический метод МГ=0.1	-
136	515418.22	2231867.19	Геодезический метод МГ=0.1	-
137	515390.14	2231862.12	Геодезический метод МГ=0.1	-
138	515393.07	2231852.48	Геодезический метод МГ=0.1	-
139	515425.40	2231858.33	Геодезический метод МГ=0.1	-
140	515427.85	2231864.32	Геодезический метод МГ=0.1	-
141	515429.73	2231863.59	Геодезический метод МГ=0.1	-
142	515430.54	2231865.67	Геодезический метод МГ=0.1	-
143	515448.60	2231860.11	Геодезический метод МГ=0.1	-
144	515447.97	2231857.96	Геодезический метод МГ=0.1	-
145	515461.43	2231854.13	Геодезический метод МГ=0.1	-

1	2	3	4	5
146	515462.00	2231856.08	Геологический метод; МГ=0.1	-
147	515495.09	2231846.37	Геологический метод; МГ=0.1	-
148	515544.01	2231829.02	Геологический метод; МГ=0.1	-
149	515546.34	2231828.19	Геологический метод; МГ=0.1	-
150	515614.46	2231801.90	Геологический метод; МГ=0.1	-
151	515623.60	2231798.27	Геологический метод; МГ=0.1	-
152	515748.96	2231750.25	Геологический метод; МГ=0.1	-
153	515758.15	2231746.37	Геологический метод; МГ=0.1	-
154	515807.87	2231727.79	Геологический метод; МГ=0.1	-
155	515828.16	2231711.20	Геологический метод; МГ=0.1	-
156	515834.08	2231705.87	Геологический метод; МГ=0.1	-
157	515851.04	2231690.75	Геологический метод; МГ=0.1	-
158	515884.93	2231649.31	Геологический метод; МГ=0.1	-
159	515889.84	2231643.29	Геологический метод; МГ=0.1	-
160	515937.14	2231579.51	Геологический метод; МГ=0.1	-
161	515922.09	2231545.87	Геологический метод; МГ=0.1	-
162	515925.80	2231526.05	Геологический метод; МГ=0.1	-
163	515926.28	2231523.12	Геологический метод; МГ=0.1	-
164	515934.72	2231478.39	Геологический метод; МГ=0.1	-
1	515993.30	2231461.25	Геологический метод; МГ=0.1	-