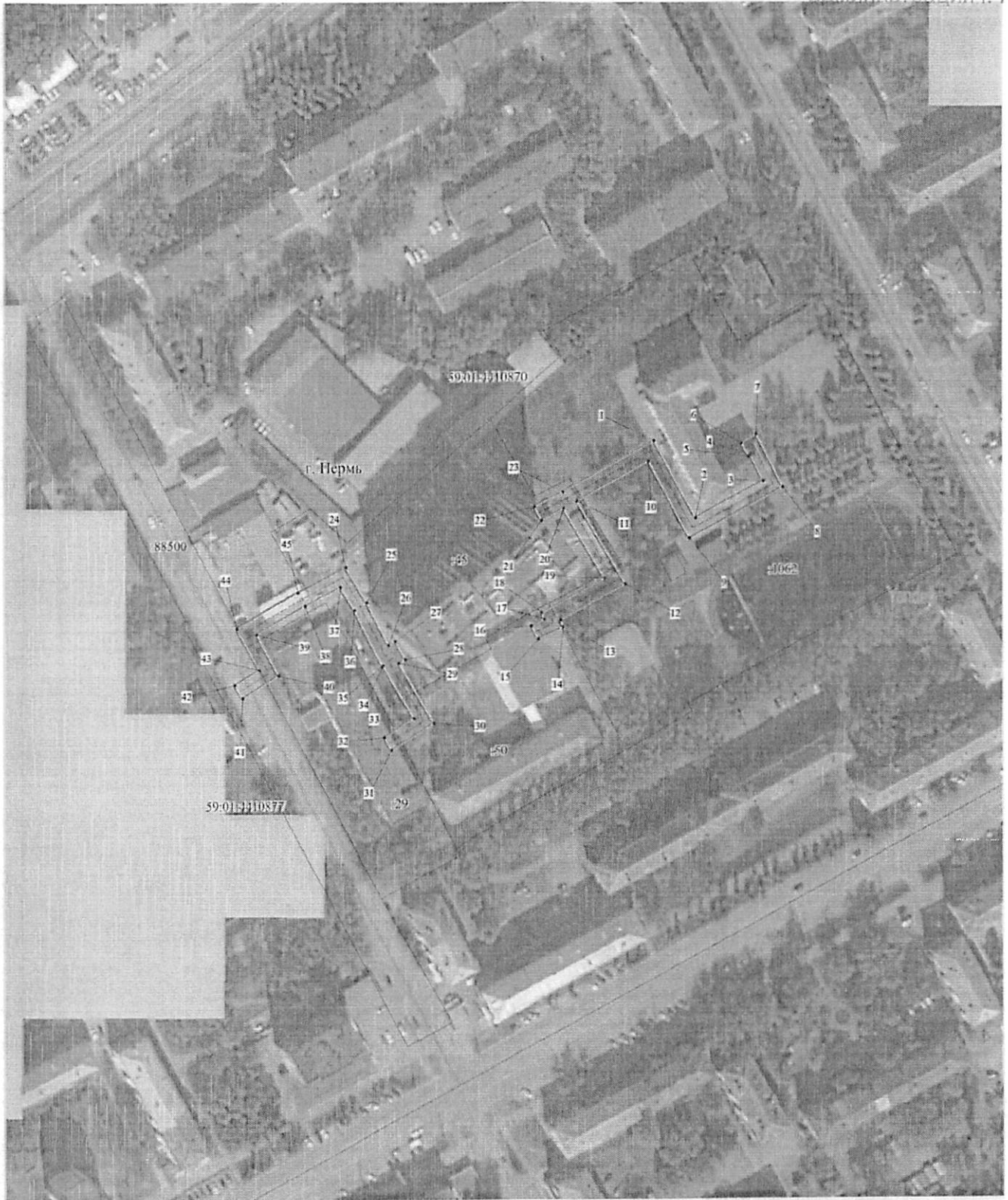


Публичный сервитут Тепловая трасса
 Схема расположения границ публичного сервитута

земельных отношени
 от 18.10.2024 № 21-01-03-9127
 администрации г. Пер



Масштаб 1:1500

Используемые условные знаки и обозначения:

- границы публичного сервитута
- - - - - трасса трубопровода
- границы кадастрового квартала
- 59.01.410870 - кадастровый номер квартала
- - - - - границы учтенного земельного участка
- :1062 - кадастровый номер земельного участка
- - характерная точка границы

Департамент земельных отношений
 администрации г.о. Пермский край
 Занесено в муниципальный кадастр земель
 870: 67 ПС
 11 » 10 21 24
 Давыдова Е.Н.

**ОПИСАНИЕ МЕСТОПОЛОЖЕНИЯ ГРАНИЦ ПУБЛИЧНОГО СЕРВИТУТА ПО
ОБЪЕКТУ Тепловая трасса
ПЕРМСКИЙ КРАЙ, Г. ПЕРМЬ
(НАИМЕНОВАНИЕ ОБЪЕКТА)**

Сведения о местоположении границ объекта

1. Система координат МСК-59(зона 2)

2. Сведения о характерных точках границ объекта

Обозначение характерных точек границ	Координаты, м		Метод определения координат и средняя квадратическая погрешность положения характерной точки (M _t), м	Описание закрепления точки на местности (при наличии)
	X	Y		
1	2	3	4	5
1	513807.45	2227352.56	Геодезический метод; M _t =0.1	-
2	513776.56	2227369.52	Геодезический метод; M _t =0.1	-
3	513791.10	2227397.06	Геодезический метод; M _t =0.1	-
4	513801.55	2227391.72	Геодезический метод; M _t =0.1	-
5	513801.09	2227390.92	Геодезический метод; M _t =0.1	-
6	513806.36	2227388.04	Геодезический метод; M _t =0.1	-
7	513809.85	2227394.21	Геодезический метод; M _t =0.1	-
8	513788.55	2227405.10	Геодезический метод; M _t =0.1	-
9	513768.50	2227367.10	Геодезический метод; M _t =0.1	-
10	513799.28	2227350.20	Геодезический метод; M _t =0.1	-
11	513783.31	2227321.35	Геодезический метод; M _t =0.1	-
12	513750.18	2227340.85	Геодезический метод; M _t =0.1	-
13	513735.79	2227314.51	Геодезический метод; M _t =0.1	-
14	513733.14	2227315.54	Геодезический метод; M _t =0.1	-
15	513728.03	2227305.65	Геодезический метод; M _t =0.1	-
16	513733.32	2227302.83	Геодезический метод; M _t =0.1	-
17	513735.99	2227308.00	Геодезический метод; M _t =0.1	-
18	513738.52	2227307.00	Геодезический метод; M _t =0.1	-
19	513752.46	2227332.52	Геодезический метод; M _t =0.1	-
20	513780.40	2227315.98	Геодезический метод; M _t =0.1	-
21	513775.61	2227306.96	Геодезический метод; M _t =0.1	-
22	513780.91	2227304.15	Геодезический метод; M _t =0.1	-
23	513787.03	2227315.67	Геодезический метод; M _t =0.1	-
1	513807.45	2227352.56	Геодезический метод; M _t =0.1	-
24	513757.01	2227227.48	Геодезический метод; M _t =0.1	-
25	513742.87	2227236.29	Геодезический метод; M _t =0.1	-
26	513725.83	2227245.13	Геодезический метод; M _t =0.1	-

1	2	3	4	5
27	513727.44	2227247.92	Геодезический метод; Mt=0.1	-
28	513720.11	2227251.91	Геодезический метод; Mt=0.1	-
29	513718.67	2227249.30	Геодезический метод; Mt=0.1	-
30	513694.82	2227263.44	Геодезический метод; Mt=0.1	-
31	513683.73	2227246.35	Геодезический метод; Mt=0.1	-
32	513688.89	2227243.44	Геодезический метод; Mt=0.1	-
33	513696.72	2227255.35	Геодезический метод; Mt=0.1	-
34	513717.64	2227242.94	Геодезический метод; Mt=0.1	-
35	513717.50	2227242.69	Геодезический метод; Mt=0.1	-
36	513739.90	2227231.08	Геодезический метод; Mt=0.1	-
37	513749.12	2227225.33	Геодезический метод; Mt=0.1	-
38	513741.61	2227210.92	Геодезический метод; Mt=0.1	-
39	513730.32	2227190.96	Геодезический метод; Mt=0.1	-
40	513713.99	2227200.16	Геодезический метод; Mt=0.1	-
41	513704.98	2227185.15	Геодезический метод; Mt=0.1	-
42	513710.13	2227182.06	Геодезический метод; Mt=0.1	-
43	513716.13	2227192.07	Геодезический метод; Mt=0.1	-
44	513732.59	2227182.79	Геодезический метод; Mt=0.1	-
45	513746.89	2227208.05	Геодезический метод; Mt=0.1	-
24	513757.01	2227227.48	Геодезический метод; Mt=0.1	-