

ГРАФИЧЕСКОЕ ОПИСАНИЕ МЕСТОПОЛОЖЕНИЯ ГРАНИЦ ПУБЛИЧНОГО СЕРВИТУТА

СХЕМА РАСПОЛОЖЕНИЯ ГРАНИЦ ПУБЛИЧНОГО СЕРВИТУТА

Пермский край, г. Пермь, Пермское городское лесничество, Верхне-Курыньское участковое лесничество, Пер: от 18.10.2024
 кварталы (выделы) №№39(1-31,33,34), 40(1-8,10-26), 48(1-10,12-29), 49(1-6,10,11,13-18), 56(7), 57(1,2,3,6,8,9,15)
 (земельный участок с кадастровым номером 59:01:0000000:88105)
 № 21-01-03-9128

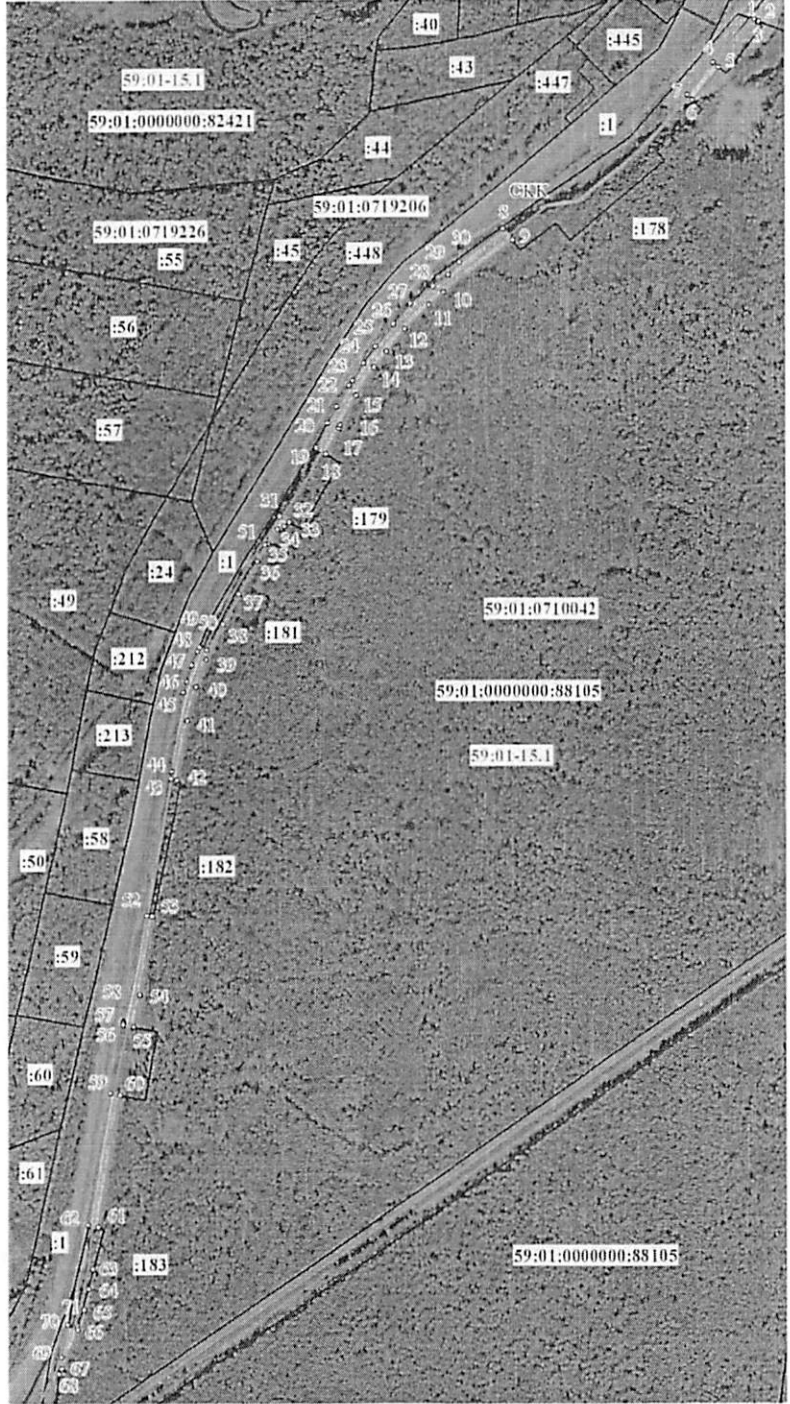


Схема размещения границ публичного сервитута
 для размещения инженерного сооружения
 "Разработка ПСД на реконструкцию напорного коллектора
 инв №3956 от РНС-3 "Тайва" (строительство второй нитки)
 в рамках проекта "Сети канализации правого берега г. Перми"
 в земельном муниципальном резерве земель
 9.206.017С
 15.10.2024

схема №83-А
 О.Л. Теплых

М 1:10000

Условные обозначения

- | | | | |
|--|--|--|---|
| | - проектные границы публичного сервитута и характерные точки | | - границы земельных участков, прошедших государственной кадастровый учет |
| | - граница кадастрового квартала | | - граница Пермского городского лесничества, расположенного на землях населенных пунктов города Перми, занятых городскими лесами |
| | - границы земельных участков | | - границы земельных участков |
| | - границы земельных участков | | - границы земельных участков |
| | - границы земельных участков | | - границы земельных участков |
| | - границы земельных участков | | - границы земельных участков |
| | - границы земельных участков | | - границы земельных участков |
| | - границы земельных участков | | - границы земельных участков |
| | - границы земельных участков | | - границы земельных участков |
| | - границы земельных участков | | - границы земельных участков |
| | - границы земельных участков | | - границы земельных участков |
| | - границы земельных участков | | - границы земельных участков |
| | - границы земельных участков | | - границы земельных участков |
| | - границы земельных участков | | - границы земельных участков |
| | - границы земельных участков | | - границы земельных участков |
| | - границы земельных участков | | - границы земельных участков |
| | - границы земельных участков | | - границы земельных участков |
| | - границы земельных участков | | - границы земельных участков |
| | - границы земельных участков | | - границы земельных участков |
| | - границы земельных участков | | - границы земельных участков |
| | - границы земельных участков | | - границы земельных участков |
| | - границы земельных участков | | - границы земельных участков |
| | - границы земельных участков | | - границы земельных участков |
| | - границы земельных участков | | - границы земельных участков |
| | - границы земельных участков | | - границы земельных участков |
| | - границы земельных участков | | - границы земельных участков |
| | - границы земельных участков | | - границы земельных участков |
| | - границы земельных участков | | - границы земельных участков |
| | - границы земельных участков | | - границы земельных участков |
| | - границы земельных участков | | - границы земельных участков |
| | - границы земельных участков | | - границы земельных участков |
| | - границы земельных участков | | - границы земельных участков |
| | - границы земельных участков | | - границы земельных участков |
| | - границы земельных участков | | - границы земельных участков |
| | - границы земельных участков | | - границы земельных участков |
| | - границы земельных участков | | - границы земельных участков |

ОПИСАНИЕ ГРАНИЦ ПУБЛИЧНОГО СЕРВИТУТА

Пермский край, г. Пермь, Пермское городское лесничество, Верхне-Курыинское участковое лесничество,
 кварталы (выделы) №№39(1-31,33,34), 40(1-8,10-26), 48(1-10,12-29),
 49(1-6,10,11,13-18), 56(7), 57(1,2,3,6,8,9,15)
 (земельный участок с кадастровым номером 59:01:0000000:88105)

№	X	Y	метод определения координат	Средняя квадратическая погрешность определения координат
1	526341.32	2235261.52	геодезический метод	0.10
2	526339.07	2235267.51	геодезический метод	0.10
3	526337.53	2235266.11	геодезический метод	0.10
1	526341.32	2235261.52	геодезический метод	0.10
4	526280.93	2235199.04	геодезический метод	0.10
5	526274.08	2235207.23	геодезический метод	0.10
6	526228.17	2235168.06	геодезический метод	0.10
7	526235.01	2235161.08	геодезический метод	0.10
4	526280.93	2235199.04	геодезический метод	0.10
8	526048.21	2234888.69	геодезический метод	0.10
9	526032.15	2234901.96	геодезический метод	0.10
10	525958.65	2234800.92	геодезический метод	0.10
11	525940.77	2234779.79	геодезический метод	0.10
12	525906.22	2234744.80	геодезический метод	0.10
13	525874.33	2234718.02	геодезический метод	0.10
14	525851.14	2234699.96	геодезический метод	0.10
15	525811.67	2234673.63	геодезический метод	0.10
16	525769.63	2234650.44	геодезический метод	0.10
17	525765.52	2234648.42	геодезический метод	0.10
18	525728.93	2234630.36	геодезический метод	0.10
19	525738.31	2234615.20	геодезический метод	0.10
20	525773.13	2234633.10	геодезический метод	0.10
21	525795.70	2234645.71	геодезический метод	0.10
22	525825.38	2234664.09	геодезический метод	0.10
23	525832.54	2234668.73	геодезический метод	0.10
24	525857.33	2234685.39	геодезический метод	0.10
25	525881.22	2234702.12	геодезический метод	0.10
26	525913.47	2234728.99	геодезический метод	0.10
27	525941.48	2234752.51	геодезический метод	0.10
28	525966.60	2234785.55	геодезический метод	0.10
29	525984.04	2234808.07	геодезический метод	0.10
30	526001.27	2234825.07	геодезический метод	0.10
8	526048.21	2234888.69	геодезический метод	0.10
31	525639.73	2234562.15	геодезический метод	0.10
32	525632.02	2234575.12	геодезический метод	0.10
33	525625.83	2234567.74	геодезический метод	0.10
34	525622.27	2234558.13	геодезический метод	0.10
35	525601.59	2234544.18	геодезический метод	0.10
36	525576.78	2234528.32	геодезический метод	0.10
37	525529.87	2234500.93	геодезический метод	0.10
38	525486.75	2234477.58	геодезический метод	0.10
39	525435.76	2234453.55	геодезический метод	0.10
40	525396.98	2234438.32	геодезический метод	0.10
41	525347.86	2234424.93	геодезический метод	0.10
42	525263.14	2234408.81	геодезический метод	0.10
43	525264.99	2234399.04	геодезический метод	0.10
44	525274.76	2234400.88	геодезический метод	0.10
45	525389.53	2234419.54	геодезический метод	0.10
46	525405.31	2234424.15	геодезический метод	0.10
47	525427.81	2234432.22	геодезический метод	0.10
48	525447.61	2234440.39	геодезический метод	0.10
49	525454.31	2234443.36	геодезический метод	0.10
50	525449.86	2234454.37	геодезический метод	0.10
51	525600.18	2234539.7	геодезический метод	0.10
31	525639.73	2234562.15	геодезический метод	0.10

№	X	Y	метод определения координат	Средняя квадратическая погрешность определения координат
52	525070.61	2234361.99	геодезический метод	0.10
53	525069.61	2234370.48	геодезический метод	0.10
54	524956.45	2234351.72	геодезический метод	0.10
55	524910.91	2234342.13	геодезический метод	0.10
56	524913.82	2234326.70	геодезический метод	0.10
57	524916.85	2234327.32	геодезический метод	0.10
58	524918.79	2234326.96	геодезический метод	0.10
52	525070.61	2234361.99	геодезический метод	0.10
59	524815.75	2234307.28	геодезический метод	0.10
60	524813.05	2234321.52	геодезический метод	0.10
61	524626.72	2234287.85	геодезический метод	0.10
62	524630.28	2234273.03	геодезический метод	0.10
59	524815.75	2234307.28	геодезический метод	0.10
63	524567.29	2234279.79	геодезический метод	0.10
64	524537.98	2234274.08	геодезический метод	0.10
65	524508.09	2234266.83	геодезический метод	0.10
66	524479.34	2234257.14	геодезический метод	0.10
67	524422.34	2234233.95	геодезический метод	0.10
68	524413.91	2234229.71	геодезический метод	0.10
69	524438.88	2234234.41	геодезический метод	0.10
70	524486.42	2234242.41	геодезический метод	0.10
71	524484.09	2234256.72	геодезический метод	0.10
63	524567.29	2234279.79	геодезический метод	0.10