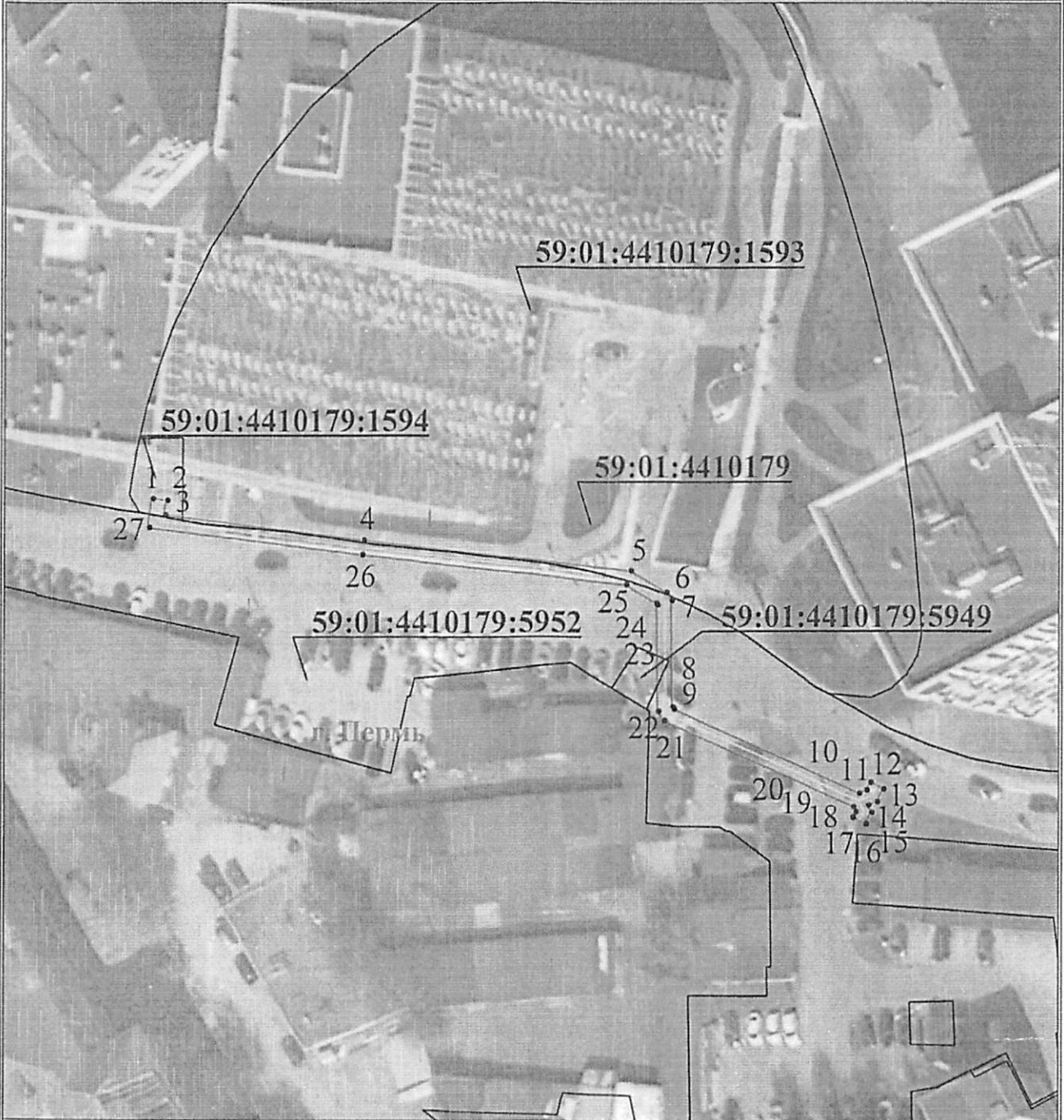


**Схема расположения границ публичного сервитута**  
**для эксплуатации объекта электросетевого хозяйства**  
 КЛ-6 кв БКТП-6539 1С - СМ КЛ-6 кв ПС Данилиха 1С; КЛ-6 кв БКТП-6539 1С - СМ КЛ-6 кв БКТП-6530 1С;  
 КЛ-6 кв БКТП-6539 2С - СМ КЛ-6 кв БКТП-6530 2С; КЛ-6 кв БКТП-6539 2С - СМ КЛ-6 кв ПС Данилиха 2С.  
 (наименование объекта)

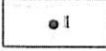
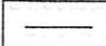
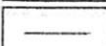
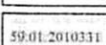
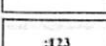
от 22.10.2024  
 № 21-01-03-9235

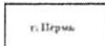
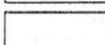
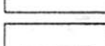
**План границ объекта**



**Используемые условные знаки и обозначения:**

Масштаб 1:800

-  1 - обозначение характерной точки границы устанавливаемого публичного сервитута
-  - границы земельных участков, попадающих в зону публичного сервитута
-  - граница кадастрового квартала
-  - номер кадастрового квартала
-  - кадастровый номер земельного участка

-  - наименование населенного пункта
-  - ось линии, контур объекта
-  - граница устанавливаемого публичного сервитута

департамент земельных отношений  
 администрации города Пермь  
 Технический муниципальный реестр земель  
 149.9d ПС  
 24  
 Артемюкова Е.А.

## ГРАФИЧЕСКОЕ ОПИСАНИЕ

местоположения границ населенных пунктов, территориальных зон,  
особо охраняемых природных территорий,  
зон с особыми условиями использования территории

Публичный сервитут для эксплуатации объекта электросетевого хозяйства «КЛ-6 кВ БКТП-6539 1С - СМ КЛ-6 кВ  
ПС Данилиха 1С; КЛ-6 кВ БКТП-6539 1С - СМ КЛ-6 кВ БКТП-6530 1С; КЛ-6 кВ БКТП-6539 2С - СМ КЛ-6 кВ БКТП-  
6530 2С; КЛ-6 кВ БКТП-6539 2С - СМ КЛ-6 кВ ПС Данилиха 2С»

(наименование объекта, местоположение границ которого описано (далее - объект)

### Раздел 1

Сведения об объекте		
№ п/п	Характеристики объекта	Описание характеристик
1	2	3
1	Местоположение объекта	Российская Федерация, Пермский край, Пермский городской округ, г. Пермь
2	Площадь объекта +/- величина погрешности определения площади (Р+/- Дельта Р)	251 кв.м ± 4 кв.м
3	Иные характеристики объекта	Публичный сервитут устанавливается в целях эксплуатации объекта электросетевого хозяйства «КЛ-6 кВ БКТП-6539 1С - СМ КЛ-6 кВ ПС Данилиха 1С; КЛ-6 кВ БКТП-6539 1С - СМ КЛ-6 кВ БКТП-6530 1С; КЛ-6 кВ БКТП-6539 2С - СМ КЛ-6 кВ БКТП-6530 2С; КЛ-6 кВ БКТП-6539 2С - СМ КЛ-6 кВ ПС Данилиха 2С» (согласно п.1 ст. 39.37 «Земельного кодекса Российской Федерации» от 25.10.2001 г. №136-ФЗ) Срок установления публичного сервитута - сорок девять лет (согласно п.1 ст. 39.45 ЗК РФ).

Раздел 2

Сведения о местоположении границ объекта					
1. Система координат <u>МСК-59, зона 2</u>					
2. Сведения о характерных точках границ объекта					
Обозначение характерных точек границ	Координаты, м		Метод определения координат характерной точки	Средняя квадратическая погрешность положения характерной точки (M), м	Описание обозначения точки на местности (при наличии)
	X	Y			
1	2	3	4	5	6
1	516700.09	2231933.81	Метод спутниковых геодезических измерений (определений)	0.10	-
2	516699.85	2231935.79	Метод спутниковых геодезических измерений (определений)	0.10	-
3	516697.83	2231935.52	Метод спутниковых геодезических измерений (определений)	0.10	-
4	516694.40	2231963.47	Метод спутниковых геодезических измерений (определений)	0.10	-
5	516690.20	2232000.61	Метод спутниковых геодезических измерений (определений)	0.10	-
6	516687.22	2232005.57	Метод спутниковых геодезических измерений (определений)	0.10	-
7	516686.15	2232006.27	Метод спутниковых геодезических измерений (определений)	0.10	-
8	516671.48	2232006.43	Метод спутниковых геодезических измерений (определений)	0.10	-
9	516671.23	2232006.60	Метод спутниковых геодезических измерений (определений)	0.10	-
10	516659.74	2232032.60	Метод спутниковых геодезических измерений (определений)	0.10	-
11	516660.17	2232033.65	Метод спутниковых геодезических измерений (определений)	0.10	-
12	516661.21	2232034.19	Метод спутниковых геодезических измерений (определений)	0.10	-
13	516660.31	2232035.97	Метод спутниковых геодезических измерений (определений)	0.10	-

14	516658.60	2232035.10	Метод спутниковых геодезических измерений (определений)	0.10	-
15	516658.11	2232033.90	Метод спутниковых геодезических измерений (определений)	0.10	-
16	516657.14	2232034.32	Метод спутниковых геодезических измерений (определений)	0.10	-
17	516655.57	2232033.53	Метод спутниковых геодезических измерений (определений)	0.10	-
18	516656.46	2232031.74	Метод спутниковых геодезических измерений (определений)	0.10	-
19	516657.21	2232032.12	Метод спутниковых геодезических измерений (определений)	0.10	-
20	516657.90	2232031.82	Метод спутниковых геодезических измерений (определений)	0.10	-
21	516669.63	2232005.27	Метод спутниковых геодезических измерений (определений)	0.10	-
22	516670.86	2232004.44	Метод спутниковых геодезических измерений (определений)	0.10	-
23	516685.54	2232004.28	Метод спутниковых геодезических измерений (определений)	0.10	-
24	516685.74	2232004.15	Метод спутниковых геодезических измерений (определений)	0.10	-
25	516688.26	2231999.95	Метод спутниковых геодезических измерений (определений)	0.10	-
26	516692.41	2231963.24	Метод спутниковых геодезических измерений (определений)	0.10	-
27	516696.09	2231933.26	Метод спутниковых геодезических измерений (определений)	0.10	-
1	516700.09	2231933.81	Метод спутниковых геодезических измерений (определений)	0.10	-

3. Сведения о характерных точках части (частей) границы объекта

Обозначение характерных точек части границы	Координаты, м		Метод определения координат характерной точки	Средняя квадратическая погрешность положения характерной точки (M <sub>t</sub> ), м	Описание обозначения точки на местности (при наличии)
	X	Y			