

Схема расположения границ публичного сервитута  
для эксплуатации объекта электросетевого хозяйства

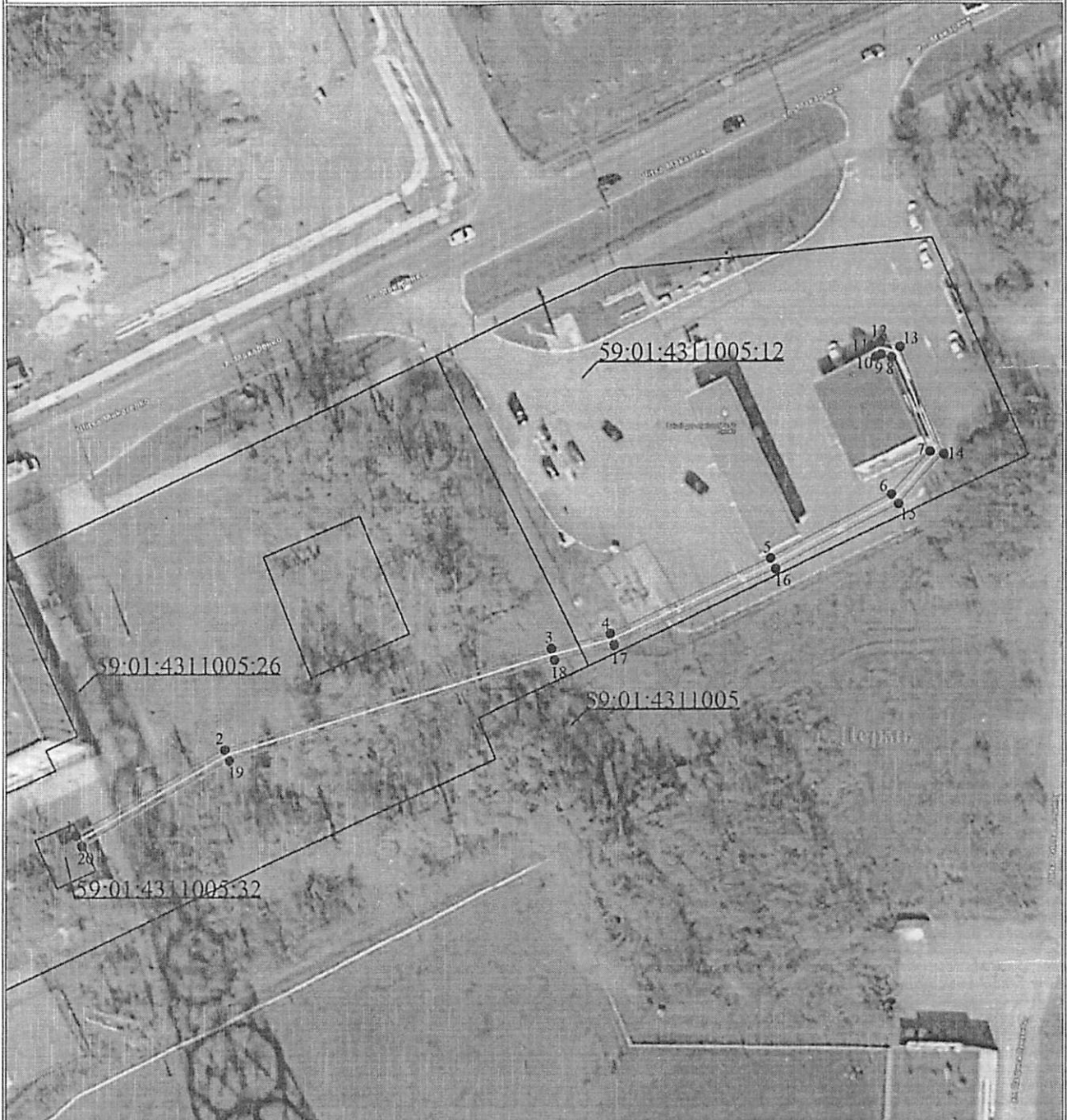
КЛ-0,4 кВ ТП-2136 АЗС Макаренко,29

(наименование объекта)

от 22.10.2024

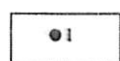
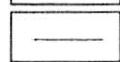
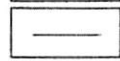
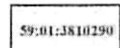
№ 21-01-03-9236

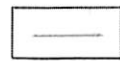
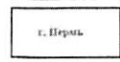
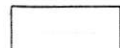
План границ объекта



Используемые условные знаки и обозначения:

Масштаб 1:1000

-  ● 1 - обозначение характерной точки границы устанавливаемого публичного сервитута
-  — - границы земельных участков, попадающих в зону публичного сервитута
-  — - граница кадастрового квартала
-  59:01:3810290 - номер кадастрового квартала

-  — - граница устанавливаемого публичного сервитута
-  г. Пермь - наименование населенного пункта
-  — - ось линии, контур объекта

Департамент земельных отношений  
Администрация города Перми  
Зарегистрировано в муниципальный реестр земель  
1005/10978  
24 сентября 2024 г.  
Иванова С.Н.

## ГРАФИЧЕСКОЕ ОПИСАНИЕ

местоположения границ населенных пунктов, территориальных зон,  
особо охраняемых природных территорий,  
зон с особыми условиями использования территории

Публичный сервитут для эксплуатации объекта электросетевого хозяйства «КЛ-0,4 кВ ТП-2136 АЗС Макаренко,29»  
(наименование объекта, местоположение границ которого описано (далее - объект))

### Раздел 1

Сведения об объекте		
№ п/п	Характеристики объекта	Описание характеристик
1	2	3
1	Местоположение объекта	Российская Федерация, Пермский край, Пермский городской округ, г. Пермь
2	Площадь объекта +/- величина погрешности определения площади (Р+/- Дельта Р)	376 кв.м ± 4 кв.м
3	Иные характеристики объекта	Публичный сервитут устанавливается в целях эксплуатации объекта электросетевого хозяйства «КЛ-0,4 кВ ТП-2136 АЗС Макаренко,29» (согласно п.1 ст. 39.37 «Земельного кодекса Российской Федерации» от 25.10.2001 г. №136-ФЗ (далее – ЗК РФ); Срок установления публичного сервитута - сорок девять лет (согласно п.1 ст. 39.45 ЗК РФ).

## Раздел 2

Сведения о местоположении границ объекта					
1. Система координат <u>МСК-59, зона 2</u>					
2. Сведения о характерных точках границ объекта					
Обозначение характерных точек границ	Координаты, м		Метод определения координат характерной точки	Средняя квадратическая погрешность положения характерной точки (M <sub>i</sub> ), м	Описание обозначения точки на местности (при наличии)
	X	Y			
1	2	3	4	5	6
1	517427.14	2234717.06	Метод спутниковых геодезических измерений (определений)	0.10	-
2	517441.79	2234742.81	Метод спутниковых геодезических измерений (определений)	0.10	-
3	517459.03	2234799.91	Метод спутниковых геодезических измерений (определений)	0.10	-
4	517461.67	2234810.15	Метод спутниковых геодезических измерений (определений)	0.10	-
5	517474.47	2234838.03	Метод спутниковых геодезических измерений (определений)	0.10	-
6	517485.35	2234859.13	Метод спутниковых геодезических измерений (определений)	0.10	-
7	517492.74	2234865.91	Метод спутниковых геодезических измерений (определений)	0.10	-
8	517508.91	2234859.18	Метод спутниковых геодезических измерений (определений)	0.10	-
9	517509.34	2234857.37	Метод спутниковых геодезических измерений (определений)	0.10	-
10	517508.97	2234856.46	Метод спутниковых геодезических измерений (определений)	0.10	-
11	517510.80	2234855.68	Метод спутниковых геодезических измерений (определений)	0.10	-
12	517511.45	2234857.19	Метод спутниковых геодезических измерений (определений)	0.10	-
13	517510.62	2234860.64	Метод спутниковых геодезических измерений (определений)	0.10	-

14	517492.33	2234868.25	Метод спутниковых геодезических измерений (определений)	0.10	-
15	517483.74	2234860.37	Метод спутниковых геодезических измерений (определений)	0.10	-
16	517472.67	2234838.91	Метод спутниковых геодезических измерений (определений)	0.10	-
17	517459.78	2234810.81	Метод спутниковых геодезических измерений (определений)	0.10	-
18	517457.10	2234800.45	Метод спутниковых геодезических измерений (определений)	0.10	-
19	517439.94	2234743.60	Метод спутниковых геодезических измерений (определений)	0.10	-
20	517425.40	2234718.04	Метод спутниковых геодезических измерений (определений)	0.10	-
1	517427.14	2234717.06	Метод спутниковых геодезических измерений (определений)	0.10	-

**3. Сведения о характерных точках части (частей) границы объекта**

Обозначение характерных точек части границы	Координаты, м		Метод определения координат характерной точки	Средняя квадратическая погрешность положения характерной точки (M), м	Описание обозначения точки на местности (при наличии)
	X	Y			
1	2	3	4	5	6
-	-	-	-	-	-