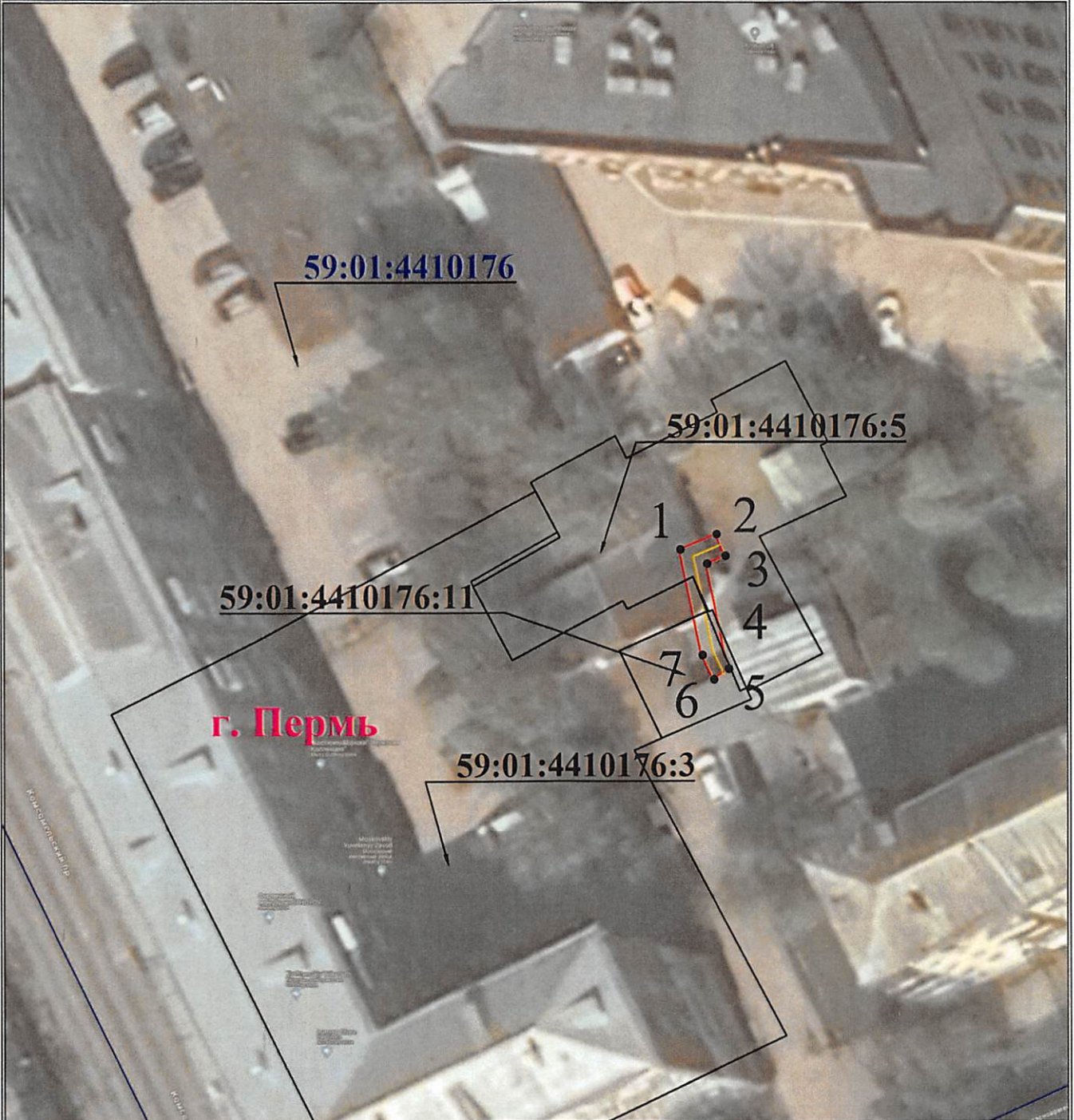


Схема расположения границ публичного сервитута -03-9228
для эксплуатации объекта электросетевого хозяйства

КЛ-0,4 кВ БКТП-6024 пр.Комсомольский ГСК №7
(наименование объекта)

План границ объекта



Используемые условные знаки и обозначения:

Масштаб 1:500

● 1	- обозначение характерной точки границы устанавливаемого публичного сервитута
—	- границы земельных участков, попадающих в зону публичного сервитута
—	- граница кадастрового квартала
59:01:2010331	- номер кадастрового квартала
:123	- кадастровый номер земельного участка

г. Пермь	- наименование населенного пункта
—	- ось линии, контур объекта
—	- граница устанавливаемого публичного сервитута

Департамент земельных отношений
администрации города Перми
Занесено в муниципальный реестр земель
176:39/10
27 октября 2024
Артюжкова С.А.

ГРАФИЧЕСКОЕ ОПИСАНИЕ

местоположения границ населенных пунктов, территориальных зон,
особо охраняемых природных территорий,
зон с особыми условиями использования территории

Публичный сервитут для эксплуатации объекта электросетевого хозяйства «КЛ-0,4 кВ БКТП-6024 пр.Комсомольский
ГСК №7»

(наименование объекта, местоположение границ которого описано (далее - объект))

Раздел 1

Сведения об объекте		
№ п/п	Характеристики объекта	Описание характеристик
1	2	3
1	Местоположение объекта	Российская Федерация, Пермский край, Пермский городской округ, г. Пермь
2	Площадь объекта +/- величина погрешности определения площади (Р+/- Дельта Р)	25 кв.м ± 1 кв.м
3	Иные характеристики объекта	Публичный сервитут устанавливается в целях эксплуатации объекта электросетевого хозяйства «КЛ-0,4 кВ БКТП-6024 пр.Комсомольский ГСК №7» (согласно п.1 ст. 39.37 «Земельного кодекса Российской Федерации» от 25.10.2001 г. №136-ФЗ) Срок установления публичного сервитута - сорок девять лет (согласно п.1 ст. 39.45 ЗК РФ).

