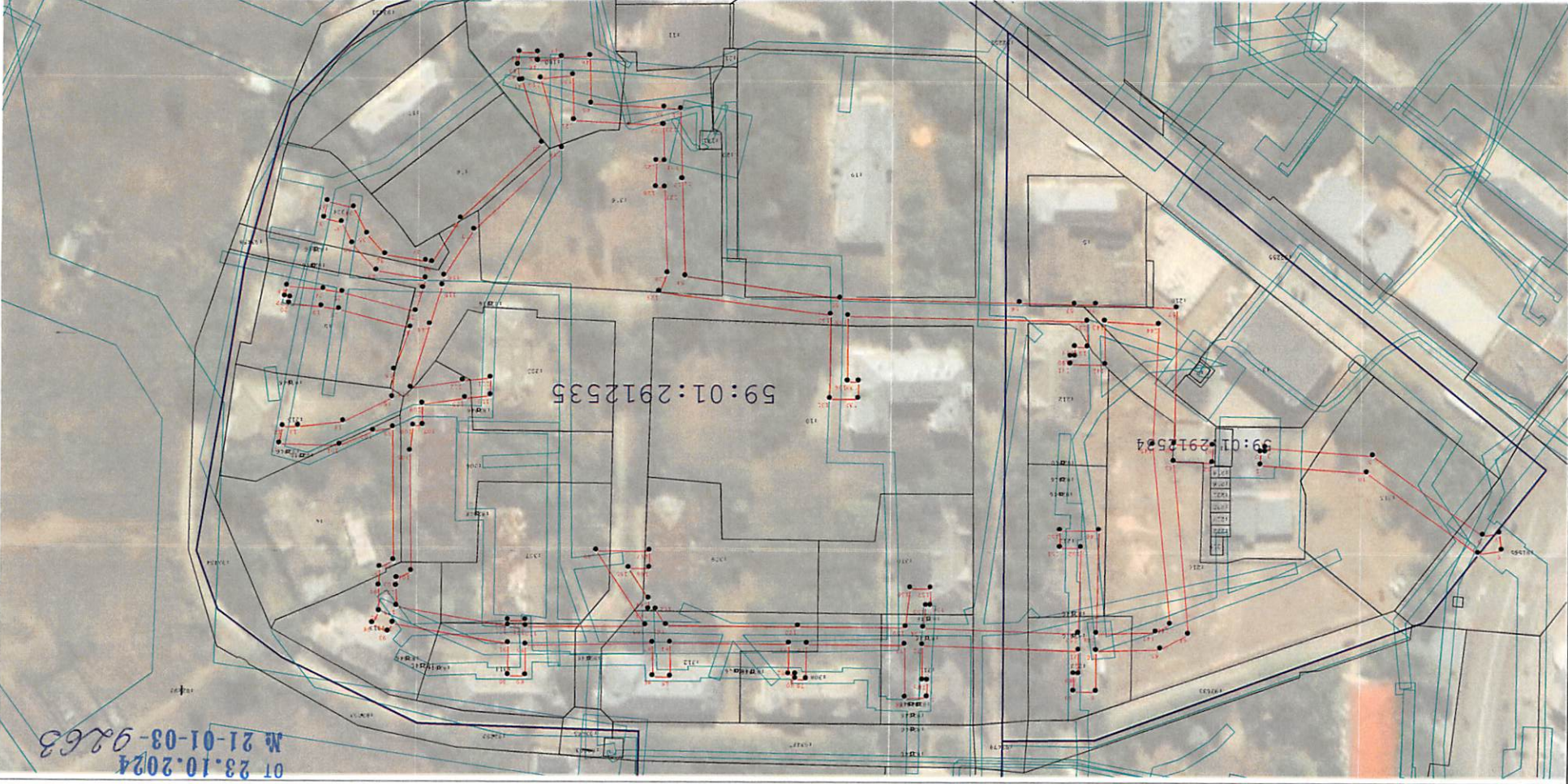


01 23.10.2024

М 21-01-03-9263

Лист 4
План границ объекта



Используемые условные знаки и обозначения:

- Граница земельного участка
- Характерная точка земельного участка
- Существующая часть границы, нахождение в ГКИ сведения о которой достаточны для определения ее местоположения
- Граница кадастрового участка
- Граница территориальной зоны и зон с особыми условиями использования территории

Подпись

Дата « 18 » июня 20 24 г.



Место для отписки печати (примечание) лица, составившего описание местоположения границ объекта

Департамент земельных отношений
Администрации города Перми
Занесено в Единый государственный реестр недвижимости
05.05.2024 № 20/24
« 14 » 10
Робертова Е.И.

ГРАФИЧЕСКОЕ ОПИСАНИЕ
местоположения границ населенных пунктов, территориальных
зон, особо охраняемых природных территорий, зон с особыми
условиями использования территории

Зона публичного сервитута для размещения объекта: тепловая трасса с кадастровым номером
59:01:0000000:23461

(наименование объекта, местоположение границ которого описано (далее - объект))

Раздел 1

Сведения об объекте

№ п/п	Характеристики объекта	Описание характеристик
1	2	3
1	Местоположение объекта	Пермский край, Пермский г.о., Пермь г
2	Площадь объекта ± величина погрешности определения площади (P ± ΔP)	—
3	Иные характеристики объекта	Вид объекта реестра границ: Зона с особыми условиями использования территории Вид объекта по документу: Зона публичного сервитута Содержание ограничений использования объектов недвижимости в пределах зоны или территории: Публичный сервитут в целях организации теплоснабжения, для эксплуатации объекта: тепловая трасса с кадастровым номером 59:01:0000000:23461 Наименование охраняемого объекта: тепловая трасса с кадастровым номером 59:01:0000000:23461

Раздел 2

Сведения о местоположении границ объекта					
1. Система координат МСК-59, зона 2					
2. Сведения о характерных точках границ объекта					
Обозначение характерных точек границ	Координаты, м		Метод определения координат характерной точки	Средняя квадратическая погрешность положения характерной точки (Мт), м	Описание обозначения точки на местности (при наличии)
	X	Y			
1	2	3	4	5	6
59:01-6.8316(1) - 1					
11	528 505,37	2 236 015,76	Аналитический метод	0,10	—
101	528 505,81	2 235 995,13		0,10	
100	528 500,77	2 235 983,67		0,10	
99	528 499,56	2 235 976,94		0,10	
98	528 545,57	2 235 976,63		0,10	
97	528 547,89	2 235 981,32		0,10	
96	528 554,34	2 235 981,63		0,10	
95	528 563,13	2 235 981,48		0,10	
94	528 567,29	2 235 983,79		0,10	
93	528 570,11	2 235 978,50		0,10	
92	528 567,13	2 235 976,85		0,10	
91	528 574,00	2 235 937,29		0,10	
90	528 585,08	2 235 937,37		0,10	
89	528 585,13	2 235 931,38		0,10	
88	528 574,44	2 235 931,32		0,10	
87	528 573,70	2 235 887,97		0,10	
86	528 585,33	2 235 887,92		0,10	
85	528 585,44	2 235 881,92		0,10	
84	528 573,67	2 235 881,94		0,10	
83	528 573,85	2 235 841,17		0,10	
82	528 584,54	2 235 841,36		0,10	
81	528 584,56	2 235 839,02		0,10	
80	528 586,12	2 235 838,97		0,10	
79	528 586,18	2 235 835,38		0,10	
78	528 573,88	2 235 835,10		0,10	
77	528 574,07	2 235 801,56		0,10	
76	528 592,45	2 235 801,50		0,10	
75	528 592,28	2 235 793,92		0,10	
74	528 586,52	2 235 793,87		0,10	
73	528 586,40	2 235 795,52		0,10	
72	528 574,19	2 235 795,55		0,10	
71	528 576,08	2 235 741,81		0,10	
70	528 584,17	2 235 741,82	0,10		
69	528 584,16	2 235 743,53	0,10		
68	528 590,16	2 235 743,58	0,10		
67	528 590,21	2 235 735,82	0,10		
66	528 576,13	2 235 735,81	0,10		
65	528 575,52	2 235 713,78	0,10		
64	528 570,30	2 235 704,19	0,10		
63	528 510,71	2 235 709,38	0,10		
62	528 511,11	2 235 696,13	0,10		
61	528 505,10	2 235 695,98	0,10		
60	528 504,67	2 235 709,27	0,10		
59	528 457,82	2 235 708,52	0,10		
58	528 456,57	2 235 736,15	0,10		
57	528 456,59	2 235 743,44	0,10		

Раздел 2

Сведения о местоположении границ объекта					
1	2	3	4	5	6
56	528 456,04	2 235 762,21	Аналитический метод	0,10	—
55	528 454,74	2 235 823,85		0,10	
54	528 447,20	2 235 876,78		0,10	
53	528 413,70	2 235 878,03		0,10	
52	528 413,70	2 235 877,92		0,10	
51	528 389,60	2 235 878,47		0,10	
50	528 389,07	2 235 884,13		0,10	
49	528 387,80	2 235 909,11		0,10	
48	528 371,31	2 235 909,52		0,10	
47	528 371,74	2 235 919,23		0,10	
46	528 373,10	2 235 927,38		0,10	
45	528 370,12	2 235 927,37		0,10	
44	528 370,05	2 235 933,64		0,10	
43	528 374,45	2 235 934,21		0,10	
42	528 379,79	2 235 933,54		0,10	
41	528 379,69	2 235 932,62		0,10	
40	528 401,33	2 235 925,96		0,10	
39	528 427,55	2 235 953,67		0,10	
38	528 442,60	2 235 963,40		0,10	
37	528 442,15	2 235 965,49		0,10	
36	528 439,94	2 235 979,44		0,10	
35	528 432,90	2 235 985,73		0,10	
34	528 423,75	2 235 990,33		0,10	
33	528 421,61	2 235 999,31		0,10	
32	528 427,50	2 236 000,46		0,10	
31	528 428,94	2 235 994,44		0,10	
30	528 436,30	2 235 990,73		0,10	
29	528 445,54	2 235 982,48		0,10	
28	528 448,21	2 235 965,66		0,10	
27	528 451,50	2 235 966,56		0,10	
26	528 459,48	2 235 969,10		0,10	
25	528 452,97	2 235 994,14	0,10		
24	528 452,00	2 236 000,63	0,10		
23	528 450,92	2 236 013,04	0,10		
22	528 454,62	2 236 013,81	0,10		
21	528 454,96	2 236 011,98	0,10		
20	528 457,00	2 236 012,38	0,10		
19	528 457,96	2 236 001,33	0,10		
18	528 458,86	2 235 995,35	0,10		
17	528 465,18	2 235 970,98	0,10		
16	528 479,71	2 235 976,53	0,10		
15	528 489,24	2 235 977,18	0,10		
14	528 497,54	2 235 993,92	0,10		
13	528 499,21	2 236 009,33	0,10		
12	528 499,34	2 236 014,55	0,10		
11	528 505,37	2 236 015,76	0,10		
Вырез 1 из 1					
102	528 554,44	2 235 975,63	Аналитический метод	0,10	—
103	528 551,70	2 235 975,50		0,10	
104	528 549,29	2 235 970,60		0,10	
105	528 507,83	2 235 971,06		0,10	
106	528 498,94	2 235 970,00		0,10	
107	528 498,71	2 235 966,79		0,10	
108	528 491,42	2 235 966,92		0,10	
109	528 489,38	2 235 952,25		0,10	

Раздел 2

Сведения о местоположении границ объекта					
1	2	3	4	5	6
110	528 488,40	2 235 943,50		0,10	
111	528 482,36	2 235 943,43		0,10	
112	528 483,43	2 235 953,00		0,10	
113	528 485,92	2 235 970,93		0,10	
114	528 464,03	2 235 964,31		0,10	
115	528 450,56	2 235 959,94		0,10	
116	528 447,25	2 235 959,26		0,10	
117	528 431,41	2 235 949,02		0,10	
118	528 403,13	2 235 919,12		0,10	
119	528 379,06	2 235 926,38		0,10	
120	528 377,93	2 235 915,33		0,10	
121	528 393,50	2 235 914,99		0,10	
122	528 395,06	2 235 884,56		0,10	
123	528 395,07	2 235 884,35		0,10	
124	528 407,53	2 235 884,06		0,10	
125	528 407,44	2 235 886,85		0,10	
126	528 416,48	2 235 886,98		0,10	
127	528 416,57	2 235 883,94		0,10	
128	528 446,19	2 235 882,88		0,10	
129	528 452,56	2 235 885,81		0,10	
130	528 460,34	2 235 827,12		0,10	
131	528 489,36	2 235 827,40		0,10	
132	528 489,30	2 235 817,69		0,10	
133	528 483,30	2 235 817,58		0,10	
134	528 483,32	2 235 821,33		0,10	
135	528 460,79	2 235 821,17		0,10	
136	528 462,51	2 235 739,10		0,10	
137	528 471,28	2 235 739,05	Аналитический метод	0,10	—
138	528 471,23	2 235 743,36		0,10	
139	528 474,51	2 235 743,38		0,10	
140	528 474,53	2 235 744,88		0,10	
141	528 477,21	2 235 744,90		0,10	
142	528 477,35	2 235 733,02		0,10	
143	528 462,45	2 235 733,10		0,10	
144	528 463,55	2 235 714,65		0,10	
145	528 504,90	2 235 716,63		0,10	
146	528 566,91	2 235 710,51		0,10	
147	528 569,56	2 235 715,38		0,10	
148	528 570,12	2 235 735,72		0,10	
149	528 534,52	2 235 734,96		0,10	
150	528 534,56	2 235 748,33		0,10	
151	528 540,56	2 235 748,32		0,10	
152	528 540,54	2 235 741,10		0,10	
153	528 570,10	2 235 741,92		0,10	
154	528 568,20	2 235 795,21		0,10	
155	528 560,69	2 235 794,37		0,10	
156	528 560,65	2 235 792,81		0,10	
157	528 554,66	2 235 792,74		0,10	
158	528 554,66	2 235 799,74		0,10	
159	528 568,04	2 235 801,27		0,10	
160	528 567,86	2 235 838,10		0,10	
161	528 567,62	2 235 883,38		0,10	
162	528 562,21	2 235 886,90		0,10	
163	528 562,18	2 235 889,38		0,10	
164	528 558,49	2 235 889,33		0,10	

ТЕКСТОВОЕ ОПИСАНИЕ

местоположения границ населенных пунктов, территориальных зон

Прохождение границы		Описание прохождения границы
от точки	до точки	
1	2	3
—	—	—