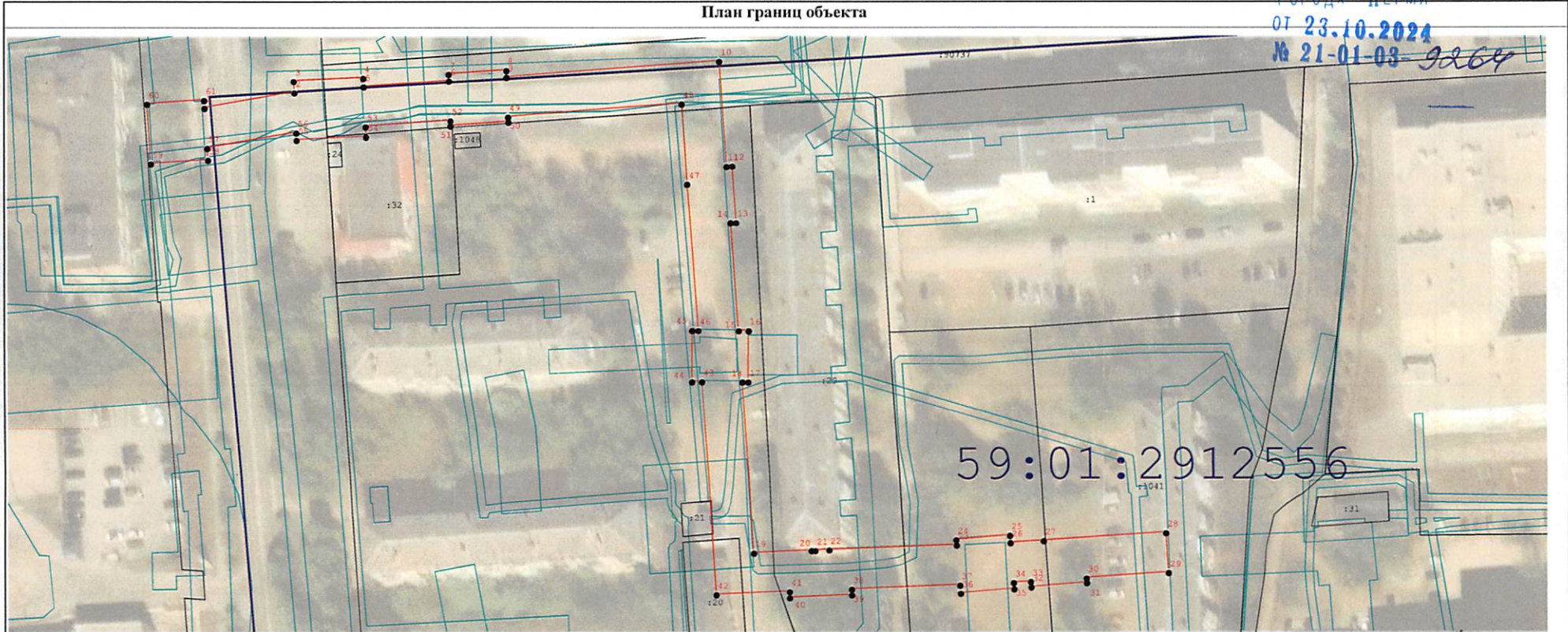







Раздел 4
План границ объекта



Масштаб 1:1 000

Используемые условные знаки и обозначения:

-  - Граница публичного сервитута
-  - Характерная точка публичного сервитута
-  - Существующая часть границы, имеюшаяся в ГКН сведения о которой достаточны для определения ее местоположения
-  - Границы кадастрового деления
-  - Границы территориальных зон и зон с особыми условиями использования территорий

Подпись _____ Дата « 18 » июня 20 24 г.

Место для отпоса печати (при наличии) лица, составившего описание местоположения границ объекта



Департамент земельных отношений
администрации города Перми
Занесено в муниципальный реестр земель
2505:237С
« 18 » 10 2024

отдел № 4 Н.

О.Л. Теплых

ТЕКСТОВОЕ ОПИСАНИЕ

местоположения границ населенных пунктов, территориальных зон

Прохождение границы		Описание прохождения границы
от точки	до точки	
1	2	3
—	—	—

ГРАФИЧЕСКОЕ ОПИСАНИЕ
местоположения границ населенных пунктов, территориальных
зон, особо охраняемых природных территорий, зон с особыми
условиями использования территории

*Зона публичного сервитута для размещения объекта: тепловая трасса с кадастровым номером
59:01:0000000:16517*

(наименование объекта, местоположение границ которого описано (далее - объект))

Раздел 1

Сведения об объекте		
№ п/п	Характеристики объекта	Описание характеристик
1	2	3
1	Местоположение объекта	Пермский край, Пермский г.о., Пермь г
2	Площадь объекта ± величина погрешности определения площади (P ± ΔP)	—
3	Иные характеристики объекта	Вид объекта реестра границ: Зона с особыми условиями использования территории Вид объекта по документу: Зона публичного сервитута Содержание ограничений использования объектов недвижимости в пределах зоны или территории: Публичный сервитут в целях организации теплоснабжения, для эксплуатации объекта: тепловая трасса с кадастровым номером 59:01:0000000:16517 Наименование охраняемого объекта: тепловая трасса с кадастровым номером 59:01:0000000:16517

Раздел 2

Сведения о местоположении границ объекта

1. Система координат МСК-59, зона 2

2. Сведения о характерных точках границ объекта

Обозначение характерных точек границ	Координаты, м		Метод определения координат характерной точки	Средняя квадратическая погрешность положения характерной точки (M _t), м	Описание обозначения точки на местности (при наличии)
	X	Y			
1	2	3	4	5	6
1	529 027,40	2 235 583,60	Метод спутниковых геодезических измерений (определений)	0,10	—
2	529 031,27	2 235 606,25		0,10	
3	529 034,14	2 235 606,11		0,10	
4	529 034,95	2 235 623,69		0,10	
5	529 032,77	2 235 623,79		0,10	
6	529 034,21	2 235 644,92		0,10	
7	529 035,90	2 235 644,86		0,10	
8	529 036,87	2 235 659,24		0,10	
9	529 035,13	2 235 659,31		0,10	
10	529 039,12	2 235 712,20		0,10	
11	529 012,74	2 235 714,00		0,10	
12	529 012,83	2 235 715,43		0,10	
13	528 998,61	2 235 716,35		0,10	
14	528 998,58	2 235 714,98		0,10	
15	528 971,52	2 235 716,98		0,10	
16	528 971,50	2 235 719,43		0,10	
17	528 958,71	2 235 719,34		0,10	

Раздел 2

Сведения о местоположении границ объекта					
1	2	3	4	5	6
18	528 958,71	2 235 717,84	Метод спутниковых геодезических измерений (определений)	0,10	—
19	528 915,80	2 235 720,61		0,10	
20	528 916,42	2 235 735,01		0,10	
21	528 916,45	2 235 735,98		0,10	
22	528 916,60	2 235 739,41		0,10	
23	528 917,76	2 235 771,07		0,10	
24	528 919,10	2 235 770,96		0,10	
25	528 920,20	2 235 784,33		0,10	
26	528 918,36	2 235 784,48		0,10	
27	528 918,84	2 235 792,80		0,10	
28	528 920,84	2 235 823,21		0,10	
29	528 910,86	2 235 823,87		0,10	
30	528 909,52	2 235 803,49		0,10	
31	528 908,36	2 235 803,58		0,10	
32	528 907,28	2 235 789,69		0,10	
33	528 908,63	2 235 789,58		0,10	
34	528 908,39	2 235 785,30		0,10	
35	528 906,83	2 235 785,42		0,10	
36	528 905,73	2 235 772,06		0,10	
37	528 907,78	2 235 771,89		0,10	

Раздел 2

Сведения о местоположении границ объекта					
1	2	3	4	5	6
38	528 906,78	2 235 745,06	Метод спутниковых геодезических измерений (определений)	0,10	—
39	528 905,32	2 235 745,07		0,10	
40	528 904,64	2 235 729,57		0,10	
41	528 906,17	2 235 729,55		0,10	
42	528 905,40	2 235 711,26		0,10	
43	528 958,78	2 235 707,81		0,10	
44	528 958,79	2 235 705,37		0,10	
45	528 971,59	2 235 705,45		0,10	
46	528 971,58	2 235 706,94		0,10	
47	529 008,31	2 235 704,24		0,10	
48	529 028,39	2 235 702,91		0,10	
49	529 025,13	2 235 659,68		0,10	
50	529 023,89	2 235 659,73		0,10	
51	529 022,92	2 235 645,34		0,10	
52	529 024,21	2 235 645,29		0,10	
53	529 022,77	2 235 624,26		0,10	
54	529 020,19	2 235 624,38		0,10	
55	529 019,38	2 235 606,80		0,10	
56	529 021,21	2 235 606,71		0,10	
57	529 017,36	2 235 584,24		0,10	

Раздел 2

Сведения о местоположении границ объекта					
1	2	3	4	5	6
58	529 014,40	2 235 584,43	Метод спутниковых геодезических измерений (определений)	0,10	—
59	529 013,43	2 235 570,15		0,10	
60	529 028,37	2 235 569,20		0,10	
61	529 029,34	2 235 583,48		0,10	
1	529 027,40	2 235 583,60		0,10	
3. Сведения о характерных точках части (частей) границы объекта					
1	2	3	4	5	6
—	—	—	—	—	—

