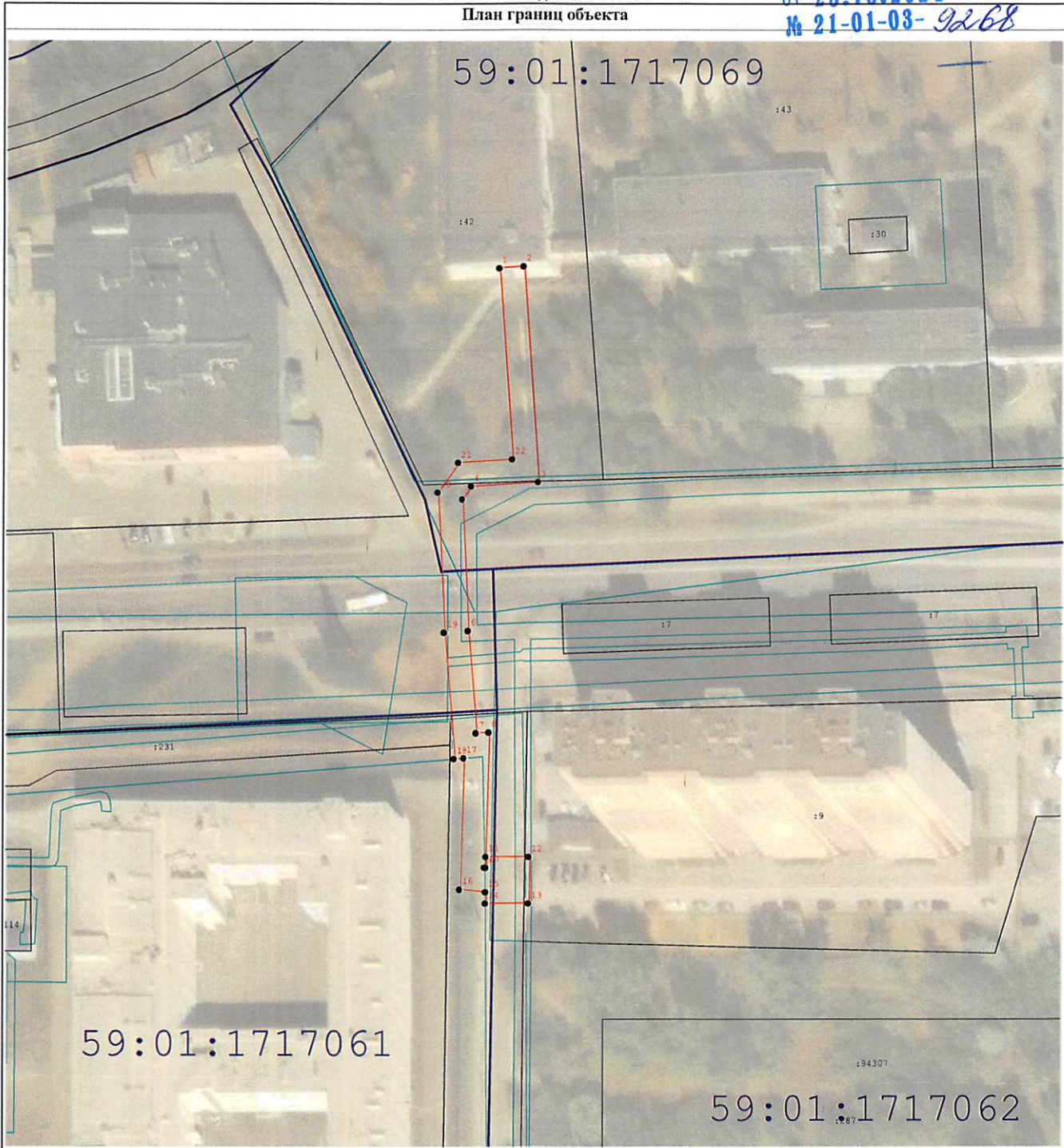


Раздел 4  
План границ объекта



Масштаб 1:1 000

Используемые условные знаки и обозначения:

- Граница публичного сервитута
- Характерная точка публичного сервитута
- Существующая часть границы, имеющиеся в ГКН сведения о которой достаточны для определения ее местоположения
- Границы кадастрового деления
- Границы территориальных зон и зон с особыми условиями использования территорий

Подпись \_\_\_\_\_ Дата « 18 » июня 20 24 г.

Место для оттиска печати (при наличии) лица, составившего описание местоположения границ объекта



Департамент земельных отношений  
администрации города Перми  
Занесено в муниципальный реестр земель  
4069:64ПС  
18 10 2024

отдел № 3А



**ГРАФИЧЕСКОЕ ОПИСАНИЕ**  
местоположения границ населенных пунктов, территориальных  
зон, особо охраняемых природных территорий, зон с особыми  
условиями использования территории

*Зона публичного сервитута для размещения объекта: сеть теплоснабжения с кадастровым номером  
59:01:1717069:58*

(наименование объекта, местоположение границ которого описано (далее - объект))

**Раздел 1**

Сведения об объекте		
№ п/п	Характеристики объекта	Описание характеристик
1	2	3
1	Местоположение объекта	Пермский край, Пермский г.о., Пермь г
2	Площадь объекта ± величина погрешности определения площади (Р ± ΔР)	—
3	Иные характеристики объекта	Вид объекта реестра границ: Зона с особыми условиями использования территории Вид объекта по документу: Зона публичного сервитута Содержание ограничений использования объектов недвижимости в пределах зоны или территории: Публичный сервитут в целях организации теплоснабжения, для эксплуатации объекта: сеть теплоснабжения с кадастровым номером 59:01:1717069:58 Наименование охраняемого объекта: сеть теплоснабжения с кадастровым номером 59:01:1717069:58

**Раздел 2**

Сведения о местоположении границ объекта					
1. Система координат <u>МСК-59, зона 2</u>					
2. Сведения о характерных точках границ объекта					
Обозначение характерных точек границ	Координаты, м		Метод определения координат характерной точки	Средняя квадратическая погрешность положения характерной точки (Mt), м	Описание обозначения точки на местности (при наличии)
	X	Y			
1	2	3	4	5	6
1	521 150,59	2 219 289,57	Геодезический метод	0,10	—
2	521 151,01	2 219 295,55		0,10	
3	521 097,94	2 219 299,22		0,10	
4	521 096,94	2 219 282,72		0,10	
5	521 093,71	2 219 280,49		0,10	
6	521 061,36	2 219 282,03		0,10	
7	521 036,21	2 219 284,07		0,10	
8	521 036,38	2 219 287,20		0,10	
9	521 003,14	2 219 286,19		0,10	
10	521 003,11	2 219 286,52		0,10	
11	521 005,75	2 219 286,53		0,10	
12	521 005,68	2 219 297,14		0,10	
13	520 994,27	2 219 297,07		0,10	
14	520 994,34	2 219 286,46		0,10	
15	520 997,08	2 219 286,48		0,10	
16	520 997,76	2 219 280,03		0,10	
17	521 030,04	2 219 281,00		0,10	
18	521 029,91	2 219 278,57		0,10	
19	521 060,98	2 219 276,05		0,10	
20	521 095,45	2 219 274,41		0,10	
21	521 102,76	2 219 279,44		0,10	
22	521 103,56	2 219 292,82		0,10	
1	521 150,59	2 219 289,57		0,10	
3. Сведения о характерных точках части (частей) границы объекта					
1	2	3	4	5	6
—	—	—	—	—	—

## ТЕКСТОВОЕ ОПИСАНИЕ

местоположения границ населенных пунктов, территориальных зон

Прохождение границы		Описание прохождения границы
от точки	до точки	
1	2	3
—	—	—