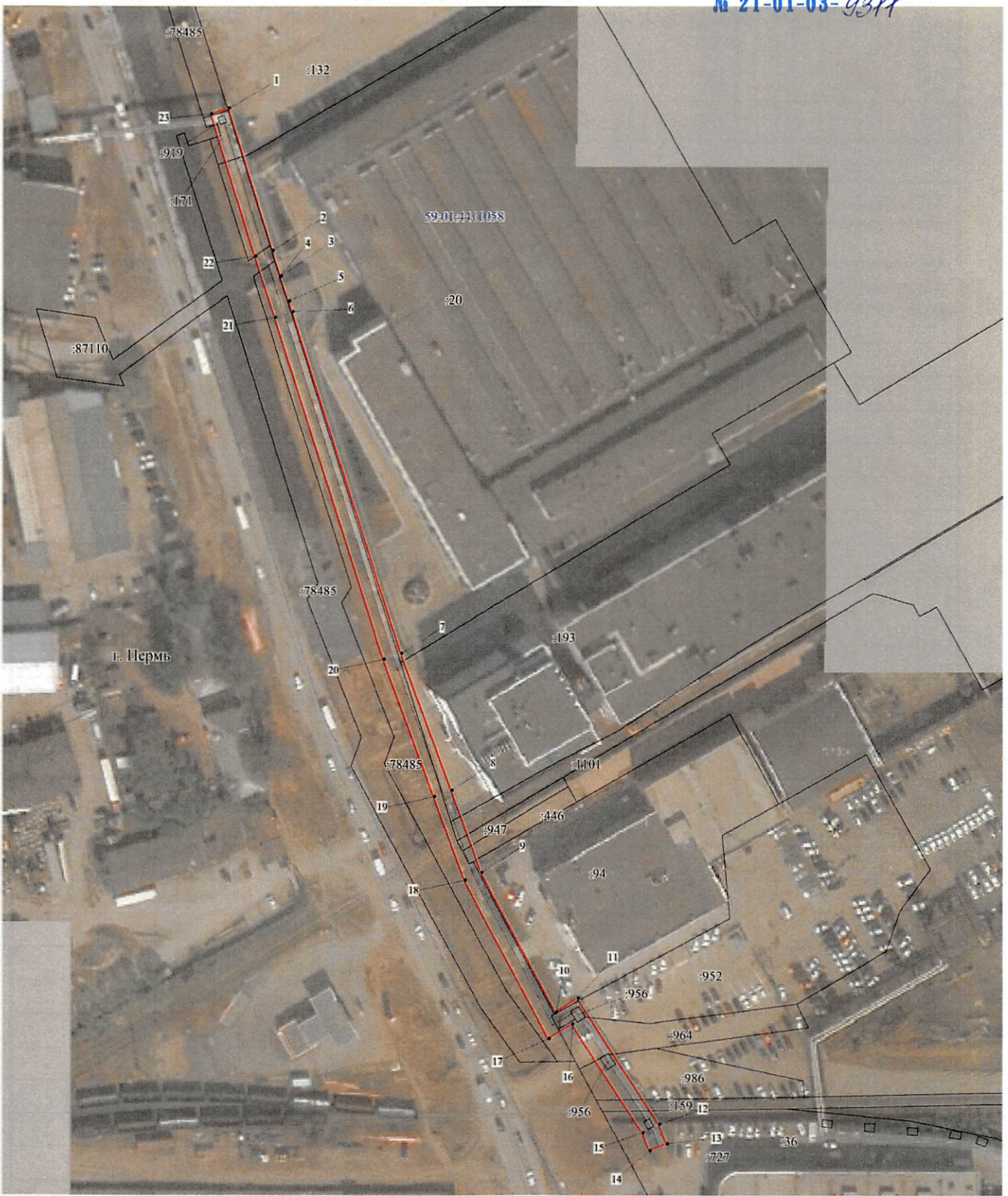


РАСПОРЯЖЕНИЕМ НАЧАЛЬНИКА  
 ДЕПАРТАМЕНТА ЗЕМЕЛЬНЫХ  
 ОТНОШЕНИЙ АДМИНИСТРАЦИИ  
 ГОРОДА ПЕРМИ  
 ОТ 24.10.2024  
 № 21-01-03-9388

Публичный сервитут Теплотрасса  
 Схема расположения границ публичного сервитута



Масштаб 1:1200

- Используемые условные знаки и обозначения:
- - границы публичного сервитута
  - — — — — - трасса трубопровода
  - — — — — - границы кадастрового квартала
  - 59:01:4411058 - кадастровый номер квартала
  - — — — — - границы учтенного земельного участка
  - :193 - кадастровый номер земельного участка
  - 1 - характерная точка границы

Департамент земельных отношений  
 администрации города Перми  
 Зарегистрировано в муниципальный реестр недвижимости  
 982:84103  
 «04» Октября 20 24  
 Нуртимова Э.Н.

**ОПИСАНИЕ МЕСТОПОЛОЖЕНИЯ ГРАНИЦ ПУБЛИЧНОГО СЕРВИТУТА ПО  
ОБЪЕКТУ Теплограсса  
ПЕРМСКИЙ КРАЙ, Г. ПЕРМЬ  
(НАИМЕНОВАНИЕ ОБЪЕКТА)**

**Сведения о местоположении границ объекта**

**1. Система координат МСК-59(зона 2)**

**2. Сведения о характерных точках границ объекта**

| Обозначение<br>характерных<br>точек границ | Координаты, м |            | Метод определения координат и<br>средняя квадратическая<br>погрешность положения<br>характерной точки (M±), м | Описание<br>закрепления<br>точки на<br>местности<br>(при наличии) |
|--|---------------|------------|---|---|
|  | X             | Y          |   |   |
| 1  | 2             | 3          | 4   | 5   |
| 1  | 512631.02     | 2233115.60 | Геодезический метод; M±=0.1   | -   |
| 2  | 512585.39     | 2233129.82 | Геодезический метод; M±=0.1   | -   |
| 3  | 512577.17     | 2233132.52 | Геодезический метод; M±=0.1   | -   |
| 4  | 512577.04     | 2233132.19 | Геодезический метод; M±=0.1   | -   |
| 5  | 512569.06     | 2233135.20 | Геодезический метод; M±=0.1   | -   |
| 6  | 512565.54     | 2233136.35 | Геодезический метод; M±=0.1   | -   |
| 7  | 512455.51     | 2233171.67 | Геодезический метод; M±=0.1   | -   |
| 8  | 512411.37     | 2233187.92 | Геодезический метод; M±=0.1   | -   |
| 9  | 512384.90     | 2233197.77 | Геодезический метод; M±=0.1   | -   |
| 10   | 512339.61     | 2233221.77 | Геодезический метод; M±=0.1   | -   |
| 11   | 512344.17     | 2233228.92 | Геодезический метод; M±=0.1   | -   |
| 12   | 512303.29     | 2233255.33 | Геодезический метод; M±=0.1   | -   |
| 13   | 512296.98     | 2233257.85 | Геодезический метод; M±=0.1   | -   |
| 14   | 512294.75     | 2233252.29 | Геодезический метод; M±=0.1   | -   |
| 15   | 512300.53     | 2233249.98 | Геодезический метод; M±=0.1   | -   |
| 16   | 512335.90     | 2233227.12 | Геодезический метод; M±=0.1   | -   |
| 17   | 512331.05     | 2233219.52 | Геодезический метод; M±=0.1   | -   |
| 18   | 512382.44     | 2233192.29 | Геодезический метод; M±=0.1   | -   |
| 19   | 512409.28     | 2233182.29 | Геодезический метод; M±=0.1   | -   |
| 20   | 512453.55     | 2233165.99 | Геодезический метод; M±=0.1   | -   |
| 21   | 512563.69     | 2233130.64 | Геодезический метод; M±=0.1   | -   |
| 22   | 512583.56     | 2233124.10 | Геодезический метод; M±=0.1   | -   |
| 23   | 512629.23     | 2233109.87 | Геодезический метод; M±=0.1   | -   |
| 1  | 512631.02     | 2233115.60 | Геодезический метод; M±=0.1   | -   |