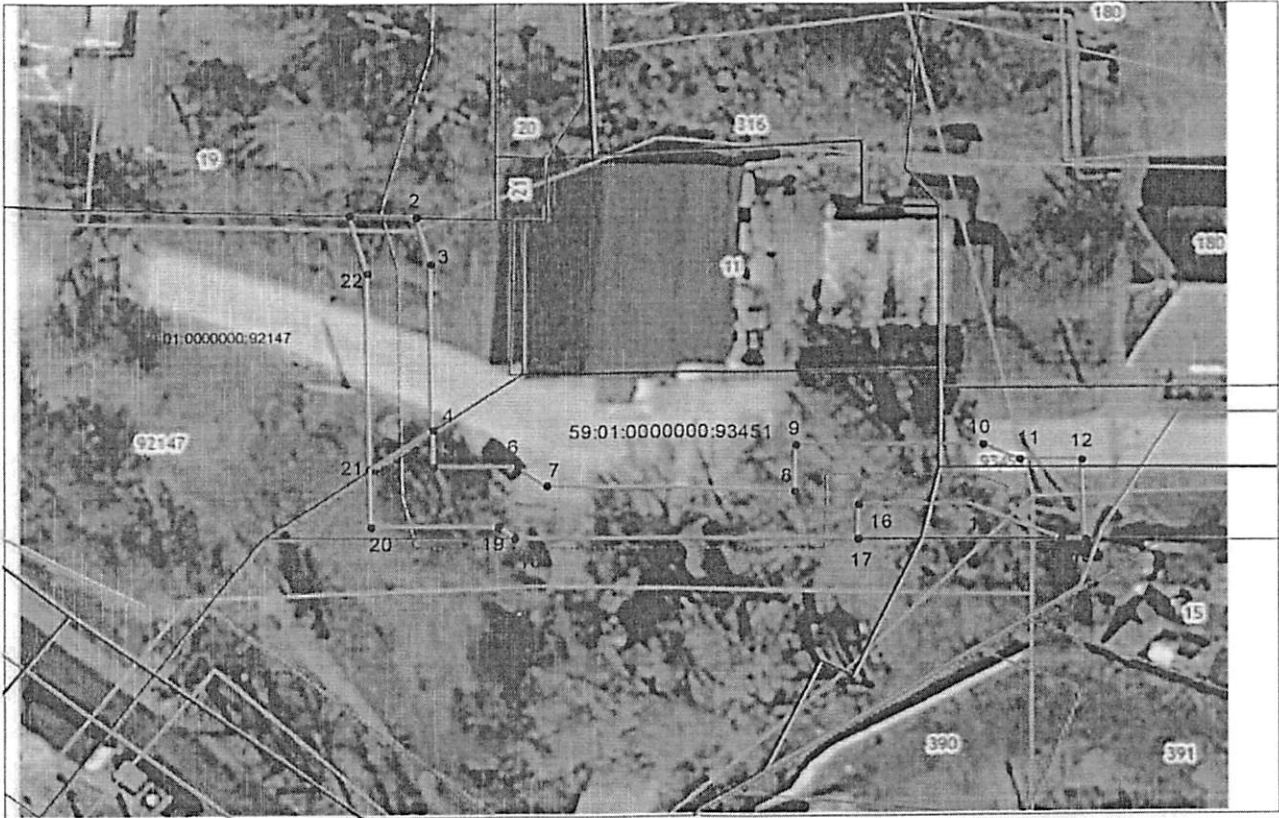


Схема расположения границ публичного сервитута

Объект: Строительство КТПП 6/0,4 кВ с оборудованием учета э/э, КЛ 6 кВ, КЛ 0,4 кВ; Реконструкция ТП-4477 (установка трансформатора, коммутационного аппарата и оборудования учета э/э) для электроснабжения многоквартирной жилой застройки по адресу: *от 28.10.2024*
Пермский край, г. Пермь, ул. Вильямея, д/у 5а (кад. номер зем. участка 59:01:2912535:316) *№ 21-01-02-9335*

Местоположение: Пермский край, г. Пермь, Орджоникидзевский район

Площадь земель или части земельного участка, кв.м. : 562 (в т.ч. часть земельного участка 59:01:0000000:92147 -142 кв.м., часть земельного участка с КН 59:01:0000000:93451 - 420 кв.м.)



Условные обозначения:

- граница публичного сервитута
- граница земельного участка, сведения которого внесены в ЕГРН
- - - проектное местоположение инженерного сооружения

59:01:1713103 обозначение кадастрового квартала

59:01:0000000:93 обозначение кадастрового номера земельного участка

25.02.2024 № 08
О.А. Оксимова
Инженер
О.А.
Масштаб 1:600

№№ точек	X	Y
1	528369.62	2235845.14
2	528369.43	2235851.44
3	528364.81	2235852.78
4	528348.09	2235853.01
5	528344.37	2235853.06
6	528344.31	2235861.09
7	528342.44	2235863.79
8	528341.83	2235886.92
9	528346.45	2235887.05
10	528346.41	2235904.63
11	528344.90	2235908.14
12	528344.81	2235913.94
13	528336.85	2235914.24
14	528336.91	2235912.01
15	528340.42	2235903.39
16	528340.44	2235892.89
17	528337.06	2235892.80
18	528337.23	2235860.78
19	528338.33	2235859.20
20	528338.40	2235847.14
21	528344.13	2235847.06
22	528363.92	2235846.79
1	528369.62	2235845.14

Система координат МСК-59, зона 2

Метод определения координат: Метод спутниковых геодезических измерений (определений)

средняя квадратическая погрешность положения характерных точек (Мп)- 0.10 м