

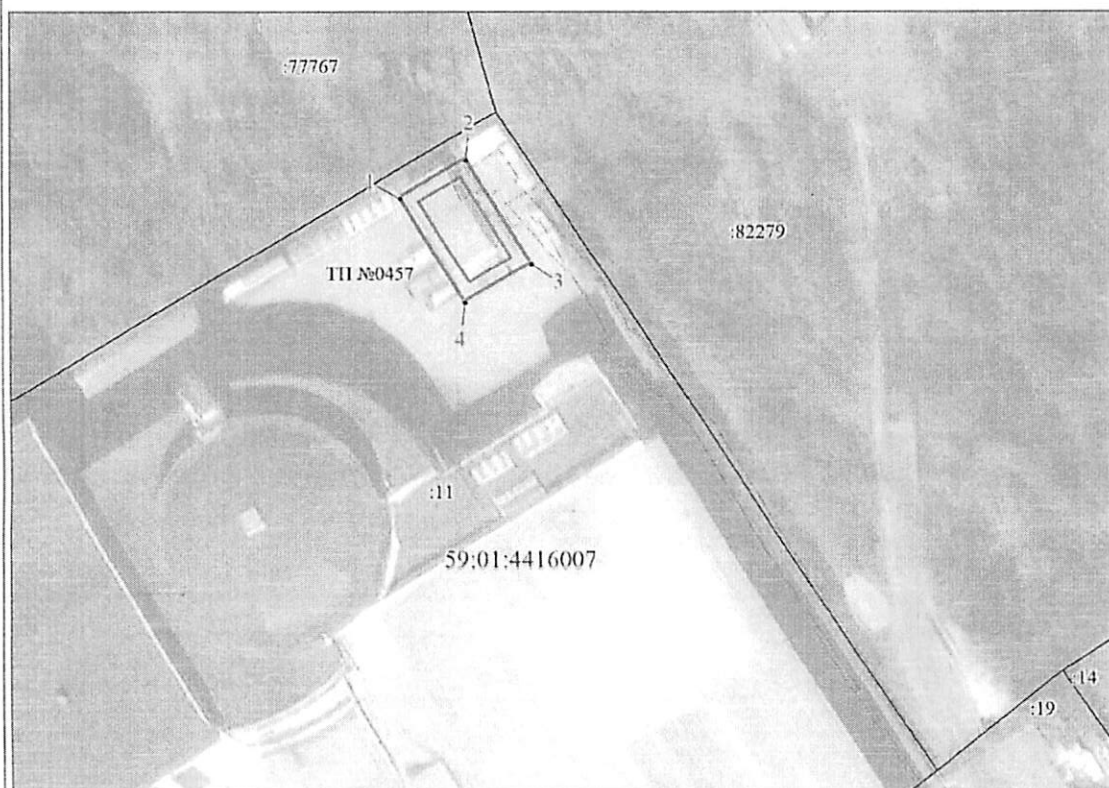
Схема расположения границ публичного сервитута

Объект: Здание трансформаторной подстанции

Местоположение: Пермский край, г. Пермь, Свердловский район, Индустриальный район, ш. Космонавтов, уч. 158а


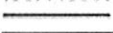
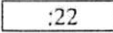
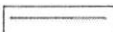
Площадь земель или части земельного участка, кв.м 193

Категория земель: земли населенных пунктов



Масштаб 1:1000

Условные обозначения

-  -проектные границы публичного сервитута
- 59:01:4416007 -кадастровый номер квартала
-  -граница кадастрового квартала
-  :22 -граница и номер земельного участка, сведения о котором внесены в ЕГРН
-  - ТП №0457
- 1 - обозначение характерной точки проектной границы публичного сервитута

Каталог координат МСК-59, зона 2				
Номера точек границ	Координаты, м		Метод определения координат характерной точки	(Мт), м
	X	Y		
1	2	3	4	5
1	514104.60	2226941.29	Геодезический метод	0.1
2	514110.13	2226950.72	Геодезический метод	0.1
3	514095.00	2226959.89	Геодезический метод	0.1
4	514089.47	2226950.46	Геодезический метод	0.1
1	514104.60	2226941.29	Геодезический метод	0.1

Описание границ смежных землепользователей		
Описание границы	Смежный землепользователь (при наличии кадастровый номер земельного участка)	Площадь обременения, кв.м
1	2	3
от точки 1 до точки 1	59:01:4416007:11	193
Итого		193

