

Схема расположения границ публичного сервитута

земельных отношений

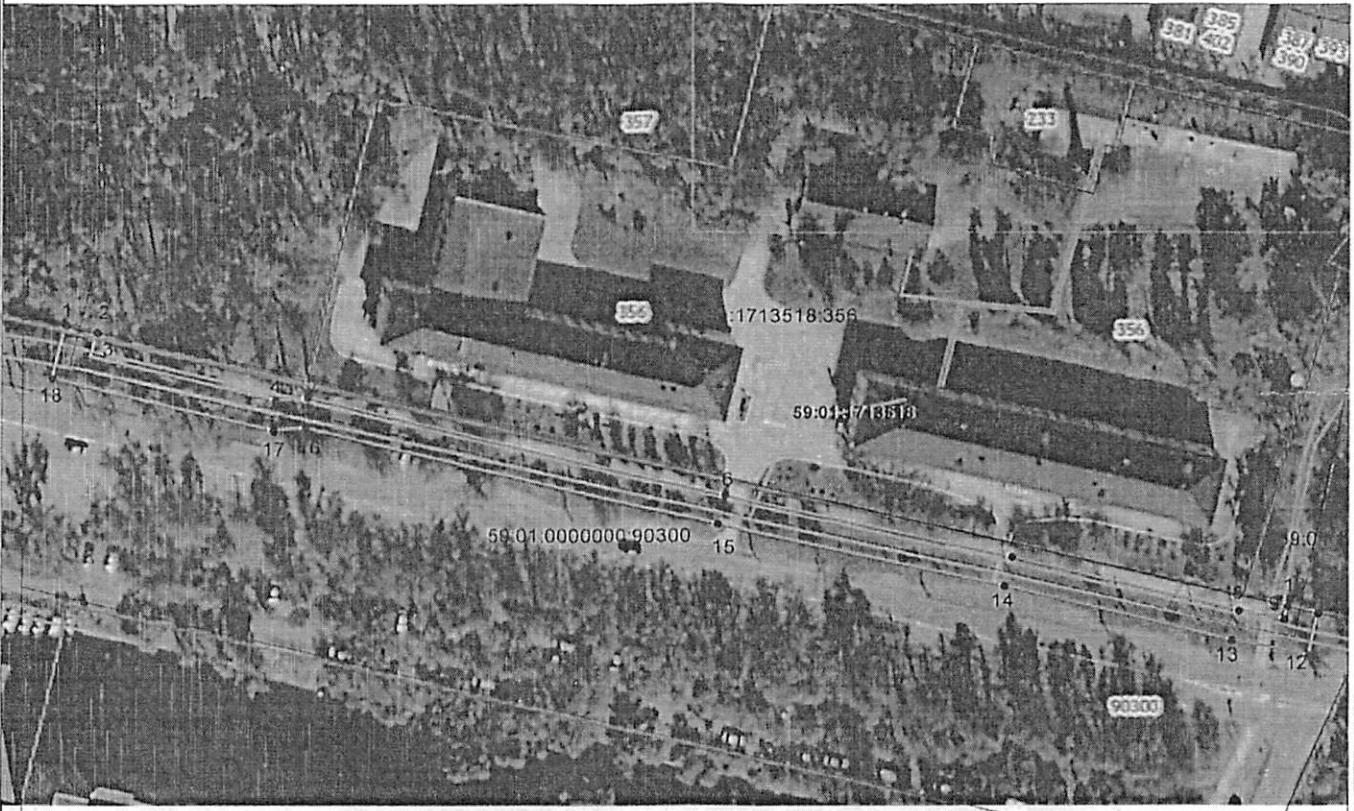
Объект: Строительство КЛ 0,4 кВ от РУ 0,4 кВ ТП-1580, установка оборудования учета э/э в РУ 0,4 кВ ТП-1580; Реконструкция ТП-1580 (замена трансформаторов) для электроснабжения образовательной организации по адресу: г. Пермь, Дзержинский район, Ветлужская (кад. номер зем. участка 59:01:1713518:357)

Местоположение: Пермский край, Пермский г.о., г. Пермь, ул. Ветлужская, (до пересечения с ул.Белооевской)(59:01:0000000:90300)

Площадь земель или части земельного участка, кв.м. : 1501

07.31.10.2024

№ 21-01-03-9549



Условные обозначения:

- граница публичного сервитута
- граница земельного участка, сведения которого внесены в ЕГРН
- - - - - проектное местоположение инженерного сооружения

59:01:1713518 обозначение кадастрового квартала

59:01:0000000:90 обозначение кадастрового номера земельного участка

№№ точек	X	Y
1	521721.13	2223126.07
2	521719.71	2223131.89
3	521714.92	2223130.74
4	521706.28	2223165.17
5	521706.87	2223171.17
6	521687.30	2223249.92
7	521674.82	2223303.73
8	521664.02	2223346.44
9	521662.32	2223354.89
10	521664.94	2223355.48
11	521663.50	2223361.31
12	521655.25	2223359.63
13	521658.17	2223345.11
14	521668.99	2223302.32
15	521681.46	2223248.53
16	521700.80	2223170.72
17	521700.20	2223164.72
18	521710.55	2223123.51
1	521721.13	2223126.07

департамент земельных отношений
администрации города Перми
Занесено в Единый государственный реестр земель
3516:237С
27 10 24

Составил: М.В. З.П.

Масштаб 1:1200

О.Л. Теплых

Система координат МСК-59, зона 2

Метод определения координат: Метод спутниковых геодезических измерений (определений)

средняя квадратическая погрешность положения характерных точек (Мп) - 0.10 м

ОПИСАНИЕ МЕСТОПОЛОЖЕНИЯ ГРАНИЦ

**Строительство КЛ 0,4 кВ от РУ 0,4 кВ ТП-1580, установка оборудования учета э/э в РУ 0,4 кВ ТП-1580;
Реконструкция ТП-1580 (замена трансформаторов) для электроснабжения образовательной организации по адресу: г.
Пермь, Дзержинский район, Ветлужская (кад. номер зем. участка 59:01:1713518:357)
(наименование объекта, местоположение границ которого описано (далее - объект))**

Раздел 1

Сведения об объекте		
№ п/п	Характеристики объекта	Описание характеристик
1	2	3
1	Местоположение объекта	Пермский край, Пермь город
2	Площадь объекта +/- величина погрешности определения площади (Р+/- Дельта Р)	1501 кв.м ± 13.56 кв.м
3	Иные характеристики объекта	<p>1. Цель: Размещение объектов электросетевого хозяйства, тепловых сетей, водопроводных сетей, сетей водоотведения, линий и сооружений связи, линейных объектов системы газоснабжения, нефтепроводов и нефтепродуктопроводов, их неотъемлемых технологических частей, если указанные объекты являются объектами федерального, регионального или местного значения, либо необходимы для организации электро-, газо-, тепло-, водоснабжения населения и водоотведения, подключения (технологического присоединения) к сетям инженерно-технического обеспечения, либо переносятся в связи с изъятием земельных участков, на которых они ранее располагались, для государственных или муниципальных нужд (далее также - инженерные сооружения)</p> <p>2. Срок публичного сервитута: Продолжительность: 49 лет</p>

Раздел 2

Сведения о местоположении границ объекта					
1. Система координат <u>МСК-59, зона 2</u>					
2. Сведения о характерных точках границ объекта					
Обозначение характерных точек границ	Координаты, м		Метод определения координат характерной точки	Средняя квадратическая погрешность положения характерной точки (M _t), м	Описание обозначения точки на местности (при наличии)
	X	Y			
1	2	3	4	5	6
1	521721.13	2223126.07	Метод спутниковых геодезических измерений (определений)	0.10	Нет закрепления
2	521719.71	2223131.89	Метод спутниковых геодезических измерений (определений)	0.10	Нет закрепления
3	521714.92	2223130.74	Метод спутниковых геодезических измерений (определений)	0.10	Нет закрепления

4	521706.28	2223165.17	Метод спутниковых геодезических измерений (определений)	0.10	Нет закрепления
5	521706.87	2223171.17	Метод спутниковых геодезических измерений (определений)	0.10	Нет закрепления
6	521687.30	2223249.92	Метод спутниковых геодезических измерений (определений)	0.10	Нет закрепления
7	521674.82	2223303.73	Метод спутниковых геодезических измерений (определений)	0.10	Нет закрепления
8	521664.02	2223346.44	Метод спутниковых геодезических измерений (определений)	0.10	Нет закрепления
9	521662.32	2223354.89	Метод спутниковых геодезических измерений (определений)	0.10	Нет закрепления
10	521664.94	2223355.48	Метод спутниковых геодезических измерений (определений)	0.10	Нет закрепления
11	521663.50	2223361.31	Метод спутниковых геодезических измерений (определений)	0.10	Нет закрепления
12	521655.25	2223359.63	Метод спутниковых геодезических измерений (определений)	0.10	Нет закрепления
13	521658.17	2223345.11	Метод спутниковых геодезических измерений (определений)	0.10	Нет закрепления
14	521668.99	2223302.32	Метод спутниковых геодезических измерений (определений)	0.10	Нет закрепления
15	521681.46	2223248.53	Метод спутниковых геодезических измерений (определений)	0.10	Нет закрепления
16	521700.80	2223170.72	Метод спутниковых геодезических измерений (определений)	0.10	Нет закрепления
17	521700.20	2223164.72	Метод спутниковых геодезических измерений (определений)	0.10	Нет закрепления
18	521710.55	2223123.51	Метод спутниковых геодезических измерений (определений)	0.10	Нет закрепления
1	521721.13	2223126.07	Метод спутниковых геодезических измерений (определений)	0.10	Нет закрепления

3. Сведения о характерных точках части (частей) границы объекта

Обозначение характерных точек части	Координаты, м		Метод определения координат	Средняя квадратическая	Описание обозначения
	X	Y			

границы			характерной точки	погрешность положения характерной точки (M _i), м	точки на местности (при наличии)
1	2	3	4	5	6
-	-	-	-	-	-