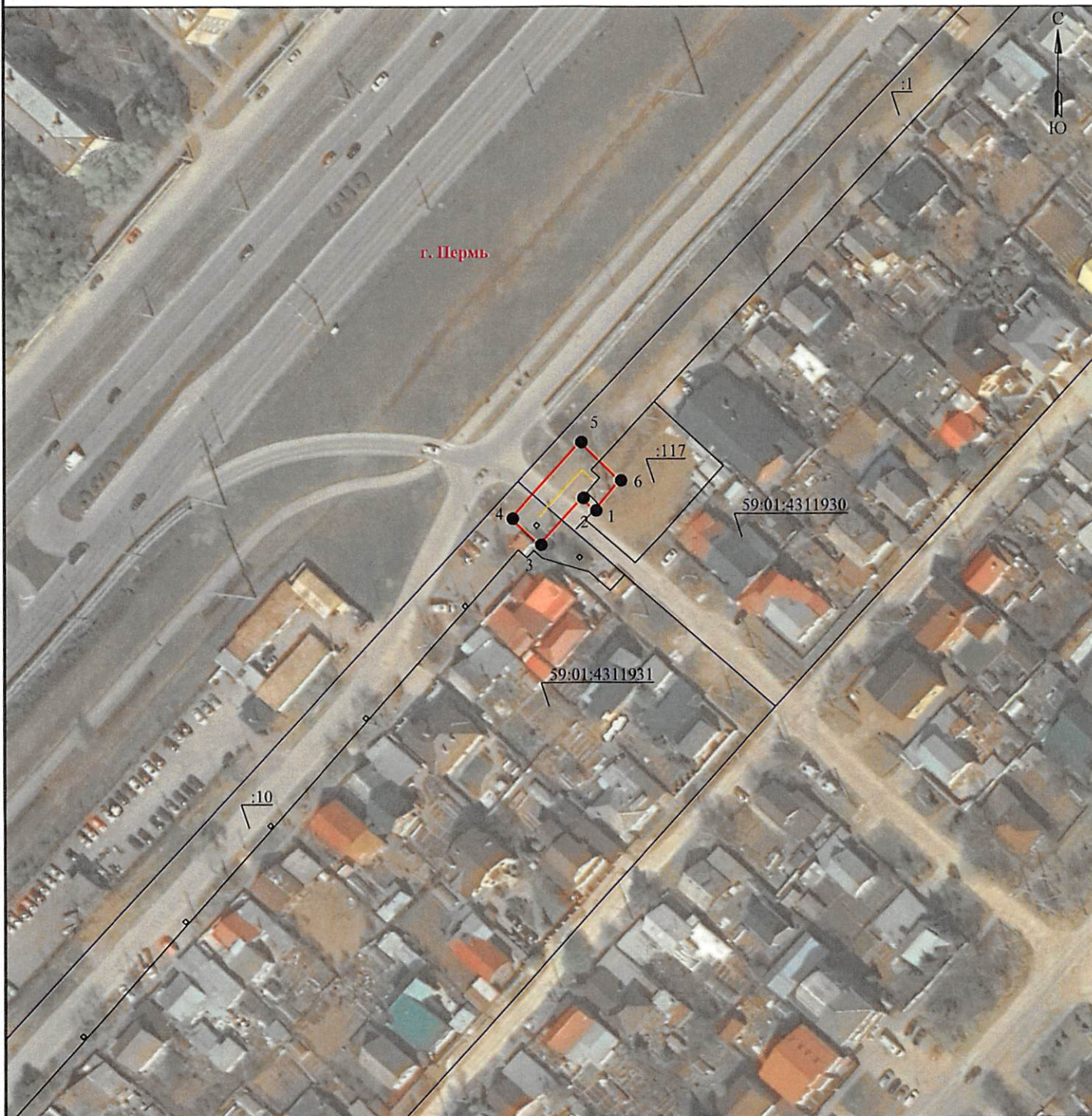


Схема расположения границ публичного сервитута  
для эксплуатации объекта электросетевого хозяйства

от 31.10.2024  
№ 21-01-03-3545

ВЛ 6КВ ФИД ВОСТОЧНЫЙ ОТ ПС СУХАНКИ  
(наименование объекта)



Масштаб 1:1000

Используемые условные знаки и обозначения:

	- границы земельных участков, попадающих в зону публичного сервитута		- граница устанавливаемого публичного сервитута
	- граница кадастрового квартала		- граница муниципального образования, населенного пункта
	- кадастровый номер земельного участка		- наименование муниципального образования, населенного пункта
	- номер кадастрового квартала		- Линия электропередачи

Департамент земельных отношений  
Администрации города Перми  
Внесено в муниципальный реестр земель  
22 » 1992 » 35 ПС  
20 » 2024 г.  
Давыдова В.И.

**ГРАФИЧЕСКОЕ ОПИСАНИЕ**  
местоположения границ публичного сервитута

**ВЛ 6КВ ФИД ВОСТОЧНЫЙ ОТ ПС СУХАНКИ**  
(наименование объекта, местоположение границ которого описано (далее - объект))

**Раздел 1**

Сведения об объекте		
№ п/п	Характеристики объекта	Описание характеристик
1	2	3
1	Местоположение объекта	Пермский край, Пермь город
2	Площадь объекта +/- величина погрешности определения площади (P+/- Дельта P)	304 кв.м ± 3.49 кв.м
3	Иные характеристики объекта	Публичный сервитут устанавливается в целях эксплуатации объекта электросетевого хозяйства «ВЛ 6КВ ФИД ВОСТОЧНЫЙ ОТ ПС СУХАНКИ» (согласно п.1 ст. 39.37 «Земельного кодекса Российской Федерации» от 25.10.2001 г. №136-ФЗ) Срок установления публичного сервитута - сорок девять лет (согласно п.1 ст. 39.45 ЗК РФ).

**Раздел 2**

Сведения о местоположении границ объекта					
1. Система координат <u>МСК-59, зона 2</u>					
2. Сведения о характерных точках границ объекта					
Обозначение характерных точек границ	Координаты, м		Метод определения координат характерной точки	Средняя квадратическая погрешность положения характерной точки (M), м	Описание обозначения точки местности (при наличии)
	X	Y			
1	2	3	4	5	6
1	515699.71	2235414.76	Метод спутниковых геодезических измерений (определений)	0.10	-
2	515702.84	2235411.45	Метод спутниковых геодезических измерений (определений)	0.10	-
3	515691.07	2235400.63	Метод спутниковых геодезических измерений (определений)	0.10	-
4	515697.82	2235393.28	Метод спутниковых геодезических измерений (определений)	0.10	-
5	515717.13	2235411.00	Метод спутниковых геодезических измерений (определений)	0.10	-
6	515707.38	2235421.15	Метод спутниковых геодезических измерений (определений)	0.10	-
1	515699.71	2235414.76	Метод спутниковых	0.10	-

			геодезических измерений (определений)		
<b>3. Сведения о характерных точках части (частей) границы объекта</b>					
Обозначение характерных точек части границы	Координаты, м		Метод определения координат характерной точки	Средняя квадратическая погрешность положения характерной точки (M), м	Описание обозначения точки на местности (при наличии)
	X	Y			
1	2	3	4	5	6
-	-	-	-	-	-