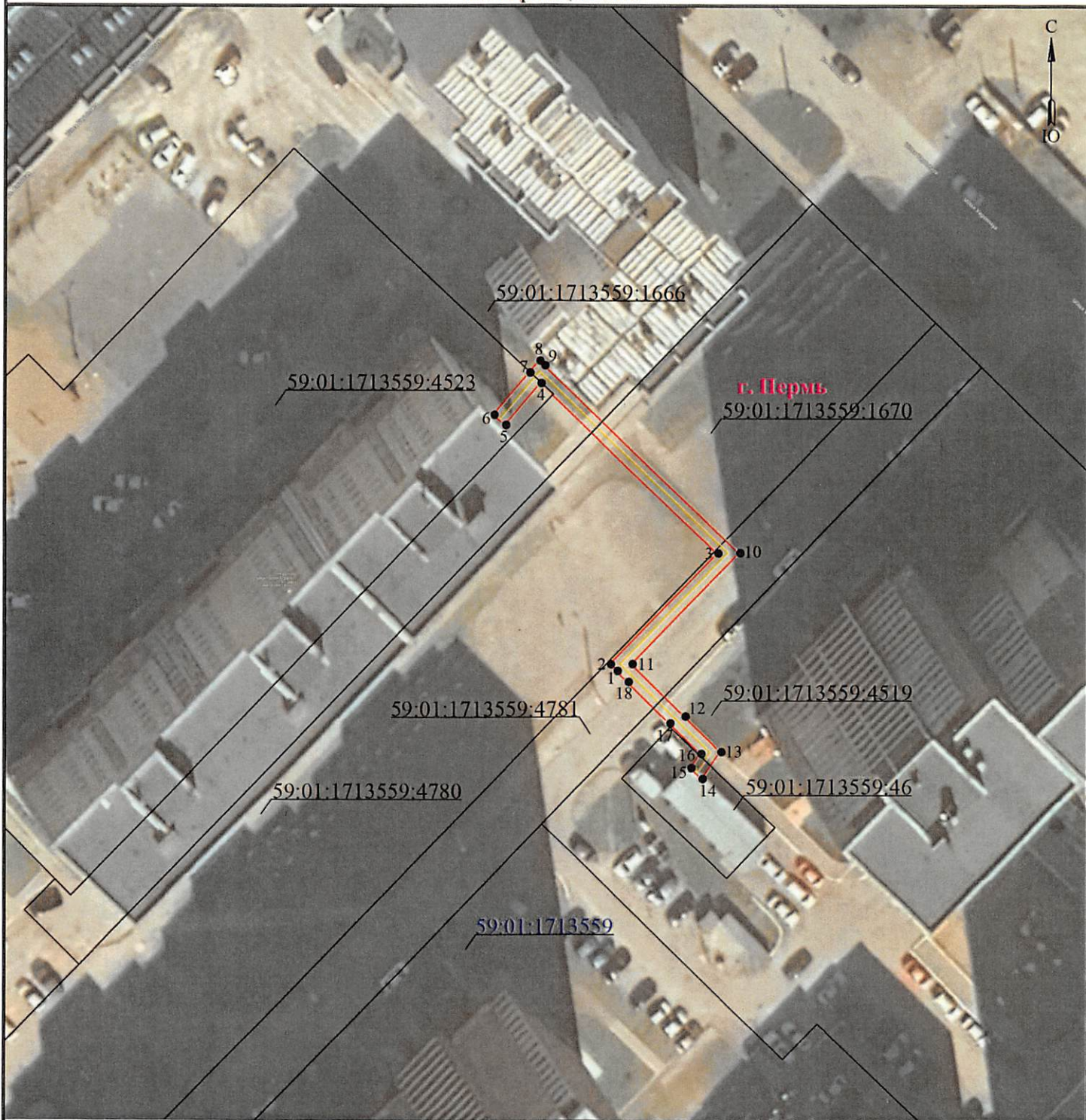


Схема расположения границ публичного сервитута  
для эксплуатации объекта электросетевого хозяйства

от 01.11.2024  
№ 21-01-03-9568

КЛ-0,4 кВ РП 107 - ж/д Вагонная,25  
(наименование объекта)

План границ объекта



Используемые условные знаки и обозначения:

Масштаб 1:500

- 1 - обозначение характерной точки границы устанавливаемого публичного сервитута
- границы земельных участков, попадающих в зону публичного сервитута
- граница кадастрового квартала
- 59:01:3810290 - номер кадастрового квартала

- граница устанавливаемого публичного сервитута
- г. Пермь - наименование населенного пункта
- ось линии, контур объекта

Департамент земельных отношений  
администрации города Перми  
Зарегистрировано в муниципальный реестр недвижимости  
35601.22/10  
«11» октября 2024  
Автулова Е.А.

## ГРАФИЧЕСКОЕ ОПИСАНИЕ

местоположения границ населенных пунктов, территориальных зон,  
особо охраняемых природных территорий,  
зон с особыми условиями использования территории

Публичный сервитут для эксплуатации объекта электросетевого хозяйства «КЛ-0,4 кВ РП 107 - ж/д Вагонная,25»  
(наименование объекта, местоположение границ которого описано (далее - объект)

### Раздел 1

Сведения об объекте		
№ п/п	Характеристики объекта	Описание характеристик
1	2	3
1	Местоположение объекта	Российская Федерация, Пермский край, Пермский городской округ, г. Пермь
2	Площадь объекта +/- величина погрешности определения площади (Р+/- Дельта Р)	163 кв.м ± 3 кв.м
3	Иные характеристики объекта	Публичный сервитут устанавливается в целях эксплуатации объекта электросетевого хозяйства «КЛ-0,4 кВ РП 107 - ж/д Вагонная,25» (согласно п.1 ст. 39.37 «Земельного кодекса Российской Федерации» от 25.10.2001 г. №136-ФЗ (далее – ЗК РФ); Срок установления публичного сервитута - сорок девять лет (согласно п.1 ст. 39.45 ЗК РФ).

Раздел 2

Сведения о местоположении границ объекта					
1. Система координат <u>МСК-59, зона 2</u>					
2. Сведения о характерных точках границ объекта					
Обозначение характерных точек границ	Координаты, м		Метод определения координат характерной точки	Средняя квадратическая погрешность положения характерной точки (M <sub>t</sub> ), м	Описание обозначения точки на местности (при наличии)
	X	Y			
1	2	3	4	5	6
1	522388.59	2222828.94	Метод спутниковых геодезических измерений (определений)	0.10	-
2	522389.45	2222828.06	Метод спутниковых геодезических измерений (определений)	0.10	-
3	522403.74	2222841.98	Метод спутниковых геодезических измерений (определений)	0.10	-
4	522425.66	2222818.96	Метод спутниковых геодезических измерений (определений)	0.10	-
5	522420.32	2222814.40	Метод спутниковых геодезических измерений (определений)	0.10	-
6	522421.62	2222812.88	Метод спутниковых геодезических измерений (определений)	0.10	-
7	522427.03	2222817.50	Метод спутниковых геодезических измерений (определений)	0.10	-
8	522428.55	2222818.80	Метод спутниковых геодезических измерений (определений)	0.10	-
9	522427.95	2222819.45	Метод спутниковых геодезических измерений (определений)	0.10	-
10	522403.79	2222844.81	Метод спутниковых геодезических измерений (определений)	0.10	-
11	522389.48	2222830.88	Метод спутниковых геодезических измерений (определений)	0.10	-
12	522382.73	2222837.73	Метод спутниковых геодезических измерений (определений)	0.10	-
13	522378.13	2222842.39	Метод спутниковых геодезических измерений (определений)	0.10	-

14	522374.64	2222839.94	Метод спутниковых геодезических измерений (определений)	0.10	–
15	522376.06	2222838.49	Метод спутниковых геодезических измерений (определений)	0.10	–
16	522377.89	2222839.78	Метод спутниковых геодезических измерений (определений)	0.10	–
17	522381.84	2222835.77	Метод спутниковых геодезических измерений (определений)	0.10	–
18	522387.18	2222830.37	Метод спутниковых геодезических измерений (определений)	0.10	–
1	522388.59	2222828.94	Метод спутниковых геодезических измерений (определений)	0.10	–

3. Сведения о характерных точках части (частей) границы объекта

Обозначение характерных точек части границы	Координаты, м		Метод определения координат характерной точки	Средняя квадратическая погрешность положения характерной точки (M <sub>t</sub> ), м	Описание обозначения точки на местности (при наличии)
	X	Y			
1	2	3	4	5	6
–	–	–	–	–	–