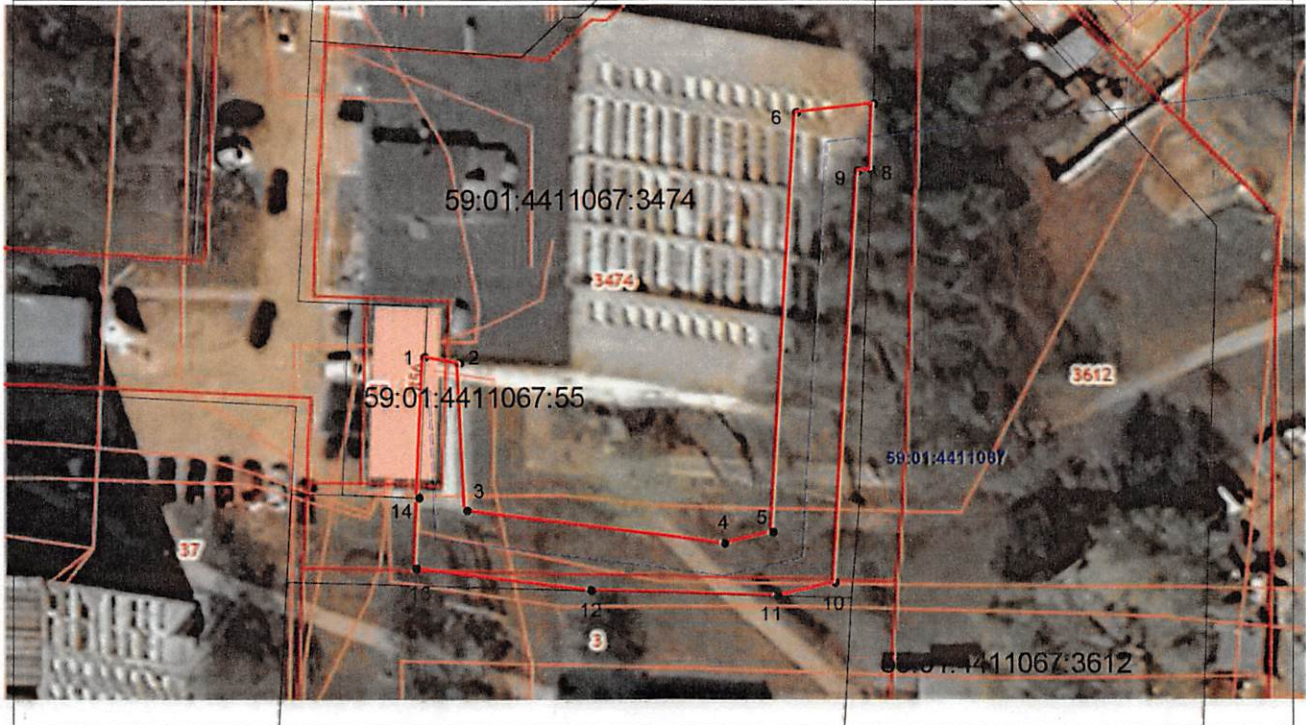


Схема расположения границ публичного сервитута

Объект: Строительство КЛ 0,4 кВ от РУ 0,4 кВ РП-37, установка оборудования учета э/э в РУ 0,4 кВ РП-37; Реконструкция РУ 0,4 кВ РП-37 (Установка коммутационного аппарата) для электроснабжения производственного здания/помещения по адресу: Пермский край, г. Пермь, ул. Лодыгина, дом №38 (кад. номер зем. участка 59:01:4413636:10)

Местоположение: Пермский край, г. Пермь, ул. Лодыгина (59:01:4411067:3474)

Площадь земель или части земельного участка, кв.м. : 533



Условные обозначения:

- граница публичного сервитута
- граница земельного участка, сведения которого внесены в ЕГРН
- проектное местоположение инженерного сооружения
- 59:01:4411067 обозначение кадастрового квартала
- 59:01:4411067:55 обозначение кадастрового номера земельного участка

№№	X	Y
1	512891.71	2230418.33
2	512891.10	2230421.64
3	512877.28	2230422.33
4	512874.17	2230446.76
5	512875.24	2230451.35
6	512914.70	2230453.64
7	512915.51	2230460.95
8	512909.37	2230460.71
9	512909.23	2230459.47
10	512870.47	2230457.22
11	512869.22	2230451.81
12	512869.73	2230434.10
13	512871.85	2230417.47
14	512878.48	2230417.76
1	512891.71	2230418.33

Масштаб 1:600

Система координат МСК-59, зона 2

Метод определения координат: Метод спутниковых геодезических измерений (определений)

средняя квадратическая погрешность положения характерных точек (Мт)- 0.10 м

Департамент земельных отношений  
администрации города Перми  
Занесено в муниципальный реестр  
11067194ПС  
« 11 » октября 20 20  
Артимова ЕА