

Схема расположения границ публичного сервитута
для эксплуатации объекта электросетевого хозяйства

земельных отношений

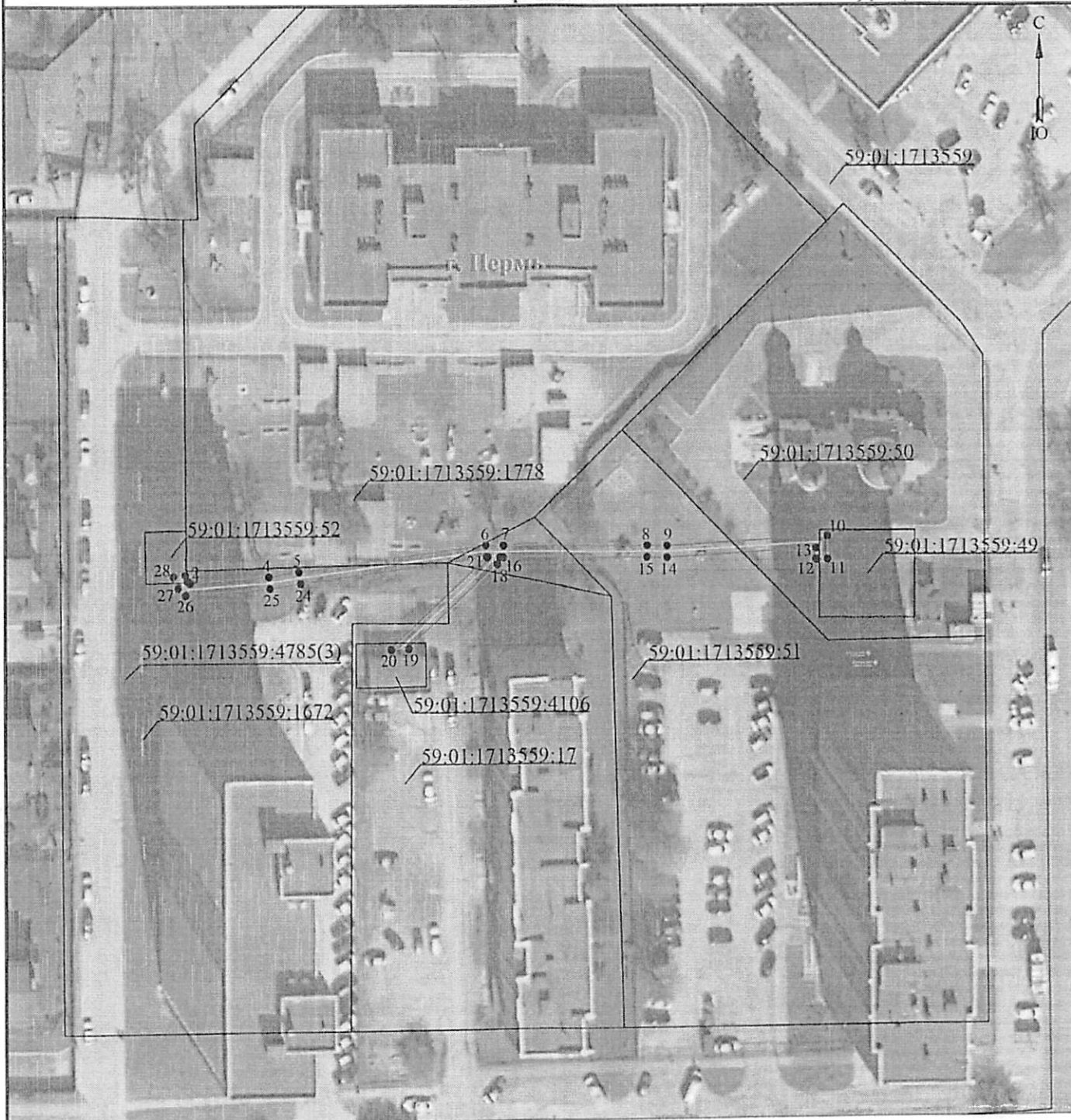
КЛ-6 кв БКП-1732 - БКП-0733 - ТП-1720
(наименование объекта)

администрации г. Перми

от 01.11.2024

План границ объекта

№ 21-01-03-9594



Используемые условные знаки и обозначения:

Масштаб 1:600

- 1 - обозначение характерной точки границы устанавливаемого публичного сервитута
- - границы земельных участков, попадающих в зону публичного сервитута
- - граница кадастрового квартала
- 59:01:3810290 - номер кадастрового квартала

- - граница устанавливаемого публичного сервитута
- г. Пермь - наименование населенного пункта
- - ось линии, контур объекта

Департамент земельных отношений
и администрации города Перми
Зависимо в муниципальный район земель
356 е:25 ПС
И. Оксентьев
Иринакова А

ГРАФИЧЕСКОЕ ОПИСАНИЕ
местоположения границ населенных пунктов, территориальных зон,
особо охраняемых природных территорий,
зон с особыми условиями использования территории

Публичный сервитут для эксплуатации объекта электросетевого хозяйства «КЛ-6 кВ БКТП-1732 - БКТП-0733 - ТП-1720»
(наименование объекта, местоположение границ которого описано (далее - объект))

Раздел 1

Сведения об объекте		
№ п/п	Характеристики объекта	Описание характеристик
1	2	3
1	Местоположение объекта	Российская Федерация, Пермский край, Пермский городской округ, г. Пермь
2	Площадь объекта +/- величина погрешности определения площади (Р +/- Дельта Р)	280 кв.м ± 6 кв.м
3	Иные характеристики объекта	Публичный сервитут устанавливается в целях эксплуатации объекта электросетевого хозяйства «КЛ-6 кВ БКТП-1732 - БКТП-0733 - ТП-1720» (согласно п.1 ст. 39.37 «Земельного кодекса Российской Федерации» от 25.10.2001 г. №136-ФЗ (далее – ЗК РФ); Срок установления публичного сервитута - сорок девять лет (согласно п.1 ст. 39.45 ЗК РФ).

Раздел 2

Сведения о местоположении границ объекта					
1. Система координат <u>МСК-59, зона 2</u>					
2. Сведения о характерных точках границ объекта					
Обозначение характерных точек границ	Координаты, м		Метод определения координат характерной точки	Средняя квадратическая погрешность положения характерной точки (M), м	Описание обозначения точки на местности (при наличии)
	X	Y			
1	2	3	4	5	6
1	522077.43	2222605.24	Метод спутниковых геодезических измерений (определений)	0.10	-
2	522076.43	2222605.67	Метод спутниковых геодезических измерений (определений)	0.10	-
3	522076.09	2222606.05	Метод спутниковых геодезических измерений (определений)	0.10	-
4	522077.08	2222619.88	Метод спутниковых геодезических измерений (определений)	0.10	-
5	522077.89	2222625.21	Метод спутниковых геодезических измерений (определений)	0.10	-
6	522082.31	2222658.11	Метод спутниковых геодезических измерений (определений)	0.10	-
7	522082.22	2222661.17	Метод спутниковых геодезических измерений (определений)	0.10	-
8	522082.16	2222686.10	Метод спутниковых геодезических измерений (определений)	0.10	-
9	522082.09	2222689.54	Метод спутниковых геодезических измерений (определений)	0.10	-
10	522083.59	2222717.71	Метод спутниковых геодезических измерений (определений)	0.10	-
11	522079.59	2222717.73	Метод спутниковых геодезических измерений (определений)	0.10	-
12	522079.58	2222715.73	Метод спутниковых геодезических измерений (определений)	0.10	-
13	522081.48	2222715.72	Метод спутниковых геодезических измерений (определений)	0.10	-

14	522080.09	2222689.56	Метод спутниковых геодезических измерений (определений)	0.10	-
15	522080.16	2222686.08	Метод спутниковых геодезических измерений (определений)	0.10	-
16	522080.22	2222661.13	Метод спутниковых геодезических измерений (определений)	0.10	-
17	522080.24	2222660.56	Метод спутниковых геодезических измерений (определений)	0.10	-
18	522079.07	2222660.13	Метод спутниковых геодезических измерений (определений)	0.10	-
19	522064.59	2222644.60	Метод спутниковых геодезических измерений (определений)	0.10	-
20	522064.49	2222641.56	Метод спутниковых геодезических измерений (определений)	0.10	-
21	522080.21	2222658.42	Метод спутниковых геодезических измерений (определений)	0.10	-
22	522080.30	2222658.45	Метод спутниковых геодезических измерений (определений)	0.10	-
23	522080.31	2222658.21	Метод спутниковых геодезических измерений (определений)	0.10	-
24	522075.91	2222625.50	Метод спутниковых геодезических измерений (определений)	0.10	-
25	522075.09	2222620.10	Метод спутниковых геодезических измерений (определений)	0.10	-
26	522074.03	2222605.33	Метод спутниковых геодезических измерений (определений)	0.10	-
27	522075.26	2222604.00	Метод спутниковых геодезических измерений (определений)	0.10	-
28	522077.24	2222603.14	Метод спутниковых геодезических измерений (определений)	0.10	-
1	522077.43	2222605.24	Метод спутниковых геодезических измерений (определений)	0.10	-

3. Сведения о характерных точках части (частей) границы объекта

Обозначение характерных точек части	Координаты, м		Метод определения координат	Средняя квадратическая	Описание обозначения
	X	Y			

границы			характерной точки	погрешность положения характерной точки (M_i), м	точки на местности (при наличии)
1	2	3	4	5	6
-	-	-	-	-	-