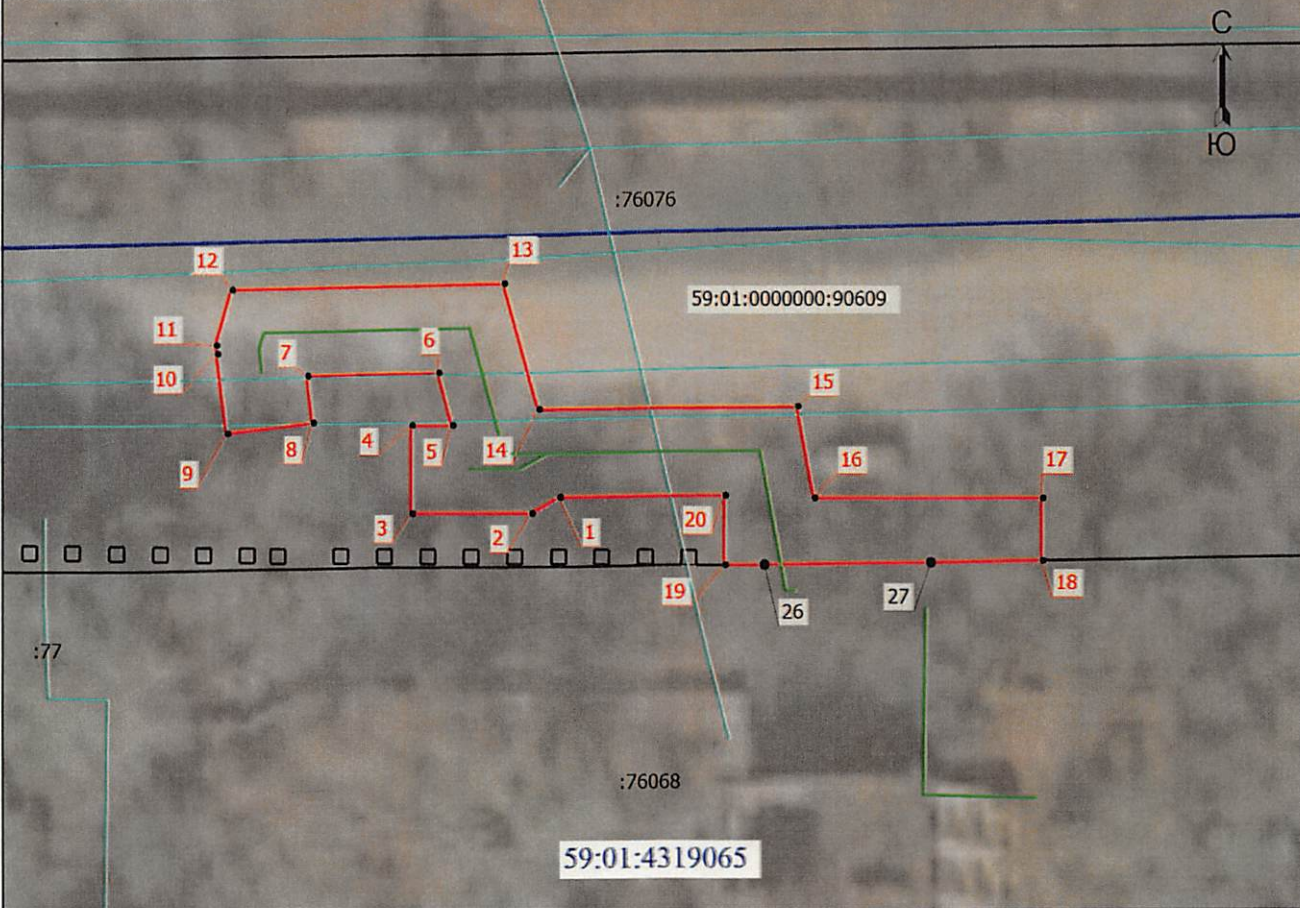


от 06.11.2024
№ 21-01-03-9408

Схема расположения границ публичного сервитута

МСК-59, зона 2



Масштаб 1:500

- Условные обозначения
- - Характерная точка границы земельного участка, сведения ЕГРН о которой соответствуют требованиям, установленным в соответствии с частью 13 статьи 22 Федерального закона от 13 июля 2015 г. N 218-ФЗ "О государственной регистрации недвижимости"
 - - Характерная точка границы, сведения о которой позволяют однозначно определить ее положение на местности
 - 1 - Обозначение характерной точки, местоположение которой не изменилось или было уточнено
 - 1 - Обозначение новой характерной точки
 - :17 - Кадастровый номер земельного участка
 - - Часть границы, сведения ЕГРН о которой позволяют однозначно определить ее положение на местности
 - - Граница сооружения
 - - Граница кадастрового квартала
 - - Проектируемая трасса
 - 59:01:4319065 - Номер кадастрового квартала
 - - Граница сервитута

Департамент земельных отношений
администрации города Перми
Занесено в муниципальный реестр
9065:26 ПС
" 01 " 11 2024
Давыдова С.К.



Подпись _____

Дата " 08 " октября 2024 г.

Место для оттиска печати (при наличии) лица, составившего описание местоположения границ объекта

ГРАФИЧЕСКОЕ ОПИСАНИЕ

местоположения границ населенных пунктов, территориальных зон, особо охраняемых природных территорий, зон с особыми условиями использования территории

Публичный сервитут для использования в целях переустройства сетей электроснабжения по объекту: «Строительство БКТП 6/0,4 кВ с оборудованием учета э/э, КЛ 6 кВ, КЛ 0,4 кВ для электроснабжения общеобразовательной организации по адресу: Пермский край, г. Пермь, ул. Уральская, 110 (кад. номер зем. участка 59:01:4319065:17)».

(наименование объекта, местоположение границ которого описано (далее - объект))

Раздел 1

Сведения об объекте

№ п/п	Характеристики объекта	Описание характеристик
1	2	3
1.	Местоположение объекта	Пермский край, г.о Пермский, город Пермь
2.	Площадь объекта +/- величина погрешности определения площади (Р +/- Дельта Р)	429 +/- 7 м ²
3.	Иные характеристики объекта	-

Раздел 2

Сведения о местоположении границ объекта

1. Система координат МСК-59, зона 2

2. Сведения о характерных точках границ объекта

Обозначение характерных точек границ	Координаты, м		Метод определения координат характерной точки	Средняя квадратическая погрешность положения характерной точки (Mt), м	Описание обозначения точки на местности (при наличии)
	X	Y			
1	2	3	4	5	6
1	519020.34	2234071.59	Метод спутниковых геодезических измерений (определений)	0.10	-
2	519019.27	2234069.65	Метод спутниковых геодезических измерений (определений)	0.10	-
3	519019.27	2234061.38	Метод спутниковых геодезических измерений (определений)	0.10	-
4	519025.28	2234061.38	Метод спутниковых геодезических измерений (определений)	0.10	-
5	519025.28	2234064.21	Метод спутниковых геодезических измерений (определений)	0.10	-
6	519028.89	2234063.22	Метод спутниковых геодезических измерений (определений)	0.10	-
7	519028.69	2234054.19	Метод спутниковых геодезических измерений (определений)	0.10	-
8	519025.45	2234054.58	Метод спутниковых геодезических измерений (определений)	0.10	-
9	519024.73	2234048.63	Метод спутниковых геодезических измерений (определений)	0.10	-
10	519030.18	2234047.95	Метод спутниковых геодезических измерений (определений)	0.10	-
11	519030.77	2234047.88	Метод спутниковых геодезических измерений (определений)	0.10	-

2. Сведения о характерных точках границ объекта					
Обозначение характерных точек границ	Координаты, м		Метод определения координат характерной точки	Средняя квадратическая погрешность положения характерной точки (Mt), м	Описание обозначения точки на местности (при наличии)
	X	Y			
1	2	3	4	5	6
12	519034.58	2234048.97	Метод спутниковых геодезических измерений (определений)	0.10	-
13	519035.01	2234067.76	Метод спутниковых геодезических измерений (определений)	0.10	-
14	519026.37	2234070.14	Метод спутниковых геодезических измерений (определений)	0.10	-
15	519026.53	2234088.00	Метод спутниковых геодезических измерений (определений)	0.10	-
16	519020.26	2234089.15	Метод спутниковых геодезических измерений (определений)	0.10	-
17	519020.24	2234104.89	Метод спутниковых геодезических измерений (определений)	0.10	-
18	519016.00	2234104.89	Метод спутниковых геодезических измерений (определений)	0.10	-
27	519015.87	2234097.14	Метод спутниковых геодезических измерений (определений)	0.10	-
26	519015.73	2234085.67	Метод спутниковых геодезических измерений (определений)	0.10	-
19	519015.72	2234082.99	Метод спутниковых геодезических измерений (определений)	0.10	-
20	519020.45	2234083.00	Метод спутниковых геодезических измерений (определений)	0.10	-
1	519020.34	2234071.59	Метод спутниковых геодезических измерений (определений)	0.10	-

3. Сведения о характерных точках части (частей) границы объекта

Обозначение характерных точек части границы	Координаты, м		Метод определения координат характерной точки	Средняя квадратическая погрешность положения характерной точки (Mt), м	Описание обозначения точки на местности (при наличии)
	X	Y			
1	2	3	4	5	6
-	-	-	-	-	-

Раздел 3

Сведения о местоположении измененных (уточненных) границ объекта

1. Система координат -

2. Сведения о характерных точках границ объекта

Обозначение характерных точек границ	Существующие координаты, м		Измененные (уточненные) координаты, м		Метод определения координат характерной точки	Средняя квадратическая погрешность положения характерной точки (Mt), м	Описание обозначения точки на местности (при наличии)
	X	Y	X	Y			
1	2	3	4	5	6	7	8
-	-	-	-	-	-	-	

3. Сведения о характерных точках части (частей) границы объекта

Обозначение характерных точек части границы	Существующие координаты, м		Измененные (уточненные) координаты, м		Метод определения координат характерной точки	Средняя квадратическая погрешность положения характерной точки (Mt), м	Описание обозначения точки на местности (при наличии)
	X	Y	X	Y			
1	2	3	4	5	6	7	8
-	-	-	-	-	-	-	